



**Bobcat**

*One Tough Animal*

# MINI-CHARGEUSE SUR CHENILLES

MT100, MT120

🌐 Europe



# ONE TOUGH ANIM

---

## ► NOTRE MISSION

Nous aidons les opérateurs à en faire plus, même dans les conditions les plus difficiles et les situations les plus complexes. Là où nos clients expriment un besoin, nous leur fournissons les moyens.

# INTRODUCTION



## ► L'HISTOIRE DE BOBCAT

En 1958, la société Melroe Manufacturing Company présente une chargeuse frontale compacte qui évolue rapidement pour devenir le modèle M400, la première véritable chargeuse compacte sur pneus au monde. L'entreprise adopte bientôt le nom de marque « Bobcat », aujourd'hui célèbre dans le monde entier et dont le succès a participé à l'évolution du secteur des machines de chantier compactes.

## ► DES ANNÉES D'EXPÉRIENCE

Aujourd'hui, le siège social EMEA de Bobcat de Dobřiš, en République tchèque, sert de pôle d'innovation. Une usine y produit environ 25 000 machines par an, destinées aux clients de la région EMEA et exportées à l'international. Ce site abrite également le Centre d'innovation Bobcat, dans lequel des essais rigoureux sont conduites et des produits sont développés à l'aide d'installations de pointe telles que des chambres climatiques et anéchoïques.



## ► BOBCAT AUJOURD'HUI

Riche de plus de 60 ans d'expérience dans la construction et d'engagement perpétuel envers l'innovation, Bobcat a produit des millions de machines. Réputées pour leurs performances, leur fiabilité et leur confort sans pareil, les machines de la marque répondent à des besoins variés. Aménagement paysager, déneigement, construction, démolition ou travaux routiers : Bobcat aide ses clients à en faire plus.



# PERFORMANCES ET AGILITÉ

## MT100

### ► COMPACTE ET AGILE

- Pour accomplir les tâches quotidiennes en toute confiance, sans dépasser votre budget
- Facilité d'utilisation
- Visibilité panoramique

MT100		
	Unité	
Capacité de charge nominale	kg	460
Hauteur de levage	mm	2 056,8
Vitesse de translation max.	km/h	6,6
Largeur (avec godet)	mm	914,4



Les équipements montrés sur la MT100 concernent les deux modèles.



### ► VOTRE ALLIÉE SUR LES CHANTIERS

Du nettoyage de l'intérieur d'une construction jusqu'aux tâches légères en extérieur, vous allez plus loin avec une machine qui s'adapte à vos efforts.



### ► ADAPTABLE À TOUTES LES TÂCHES

Des godets et fourches jusqu'aux balayeuses et aux marteaux : le système Bob-Tach™, compatible avec plus de 25 accessoires, vous permet de changer d'accessoire en quelques secondes.

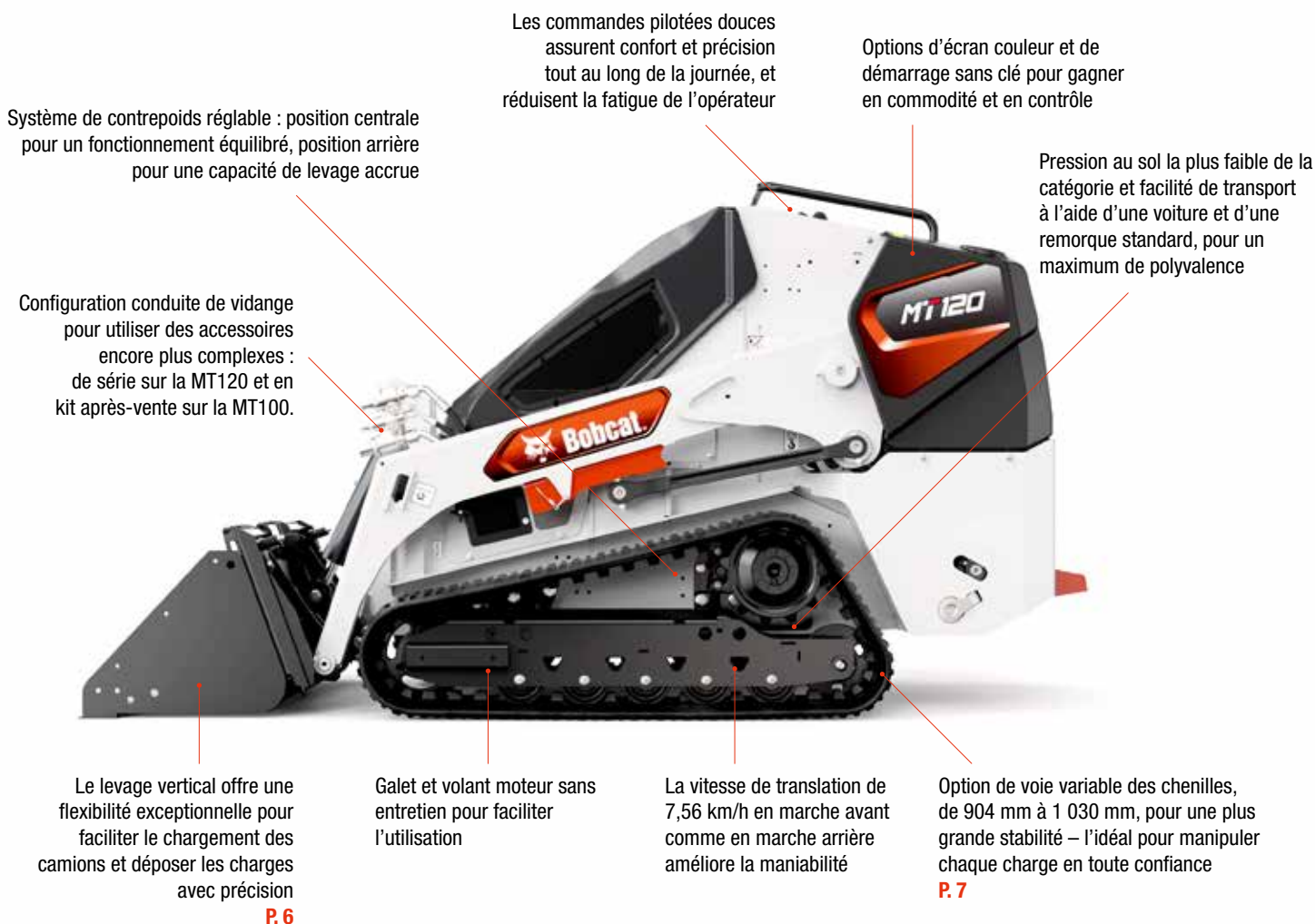
# MT120

## ► LA PERFORMANCE SANS COMPROMIS

Modèle haut de gamme, destiné aux travaux plus difficiles ou exigeants :

- Plus faible pression au sol de sa catégorie
- Jusqu'à 20 % de charge de basculement en plus
- Levage vertical avec une portée qui va plus haut et plus loin
- Valve auxiliaire proportionnelle

MT120		
	Unité	
Capacité de charge nominale	kg	544
Hauteur de levage	mm	2 239,2
Vitesse de translation max.	km/h	7,6
Largeur (avec godet)	mm	914,4



## ► UTILISATION INTUITIVE

Pilotez la machine efficacement et en toute sécurité grâce aux commandes ISO intuitives, à la visibilité sur 360° et à une excellente stabilité.



## ► LE CHOIX IDÉAL POUR LES ESPACES RESTREINTS

Structure légère, dimensions compactes et capacité de direction à glissement – les mini-chargeuses à chenilles Bobcat conviennent parfaitement aux petits espaces qui restent inaccessibles aux modèles plus grands.

# PERFORMANCE

## ► LAISSEZ VOTRE MACHINE SE CHARGER DU TRAVAIL

Avec une puissance de levage impressionnante et une charge de basculement qui peut atteindre 1 387 kg sur la MT100 et 1 573 kg sur la MT120, ces machines fiables vous simplifient la vie. Elles remplacent les brouettes, les pelles et d'autres outils manuels – se chargeant du levage des charges lourdes pour vous laisser vous concentrer sur votre tâche.



## ► PETITE, MAIS PUISSANTE

Les mini-chargeuses sur chenilles Bobcat affichent une agilité et une puissance impressionnantes dans un design compact. Avec une hauteur de levage, une capacité de levage et une vitesse améliorées, vous êtes prêt à effectuer n'importe quelle tâche plus vite et en toute confiance.



## ► VISEZ PLUS HAUT

Votre productivité va prendre de la hauteur. Le levage vertical de la MT120 vous offre plus de flexibilité pour charger les camions ou déposer des charges dans des endroits difficiles d'accès.

## ► TOUT EN DOUCEUR

Grâce à l'amortissement, qui réduit les vibrations et les mouvements brusques, vous travaillez confortablement et avec aisance.

## ► VOS PROJETS SONT SUR LA BONNE VOIE

Les chenilles à motifs sculptés à barres, prévues de série sur la MT120, offrent une forte traction et peu de vibrations, pour un plus grand confort de l'opérateur. Ces chenilles flexibles, anti-creusement et qui résistent aux coupures, sont étudiées pour répondre aux exigences de votre mini-chargeuse sur chenilles Bobcat. Deux options de largeur des chenilles vous permettent de trouver le bon équilibre entre performances et pression au sol pour vos travaux.

- Largeur avec châssis inférieur à voie étroite standard : 904 mm
- Largeur avec châssis inférieur à voie large disponible en option : 1 030 mm
- Possibilité de passer d'un kit à l'autre (conversion complète en 6 heures environ)



MT120 équipée d'un enfouisseur de pierres : l'association parfaite pour une efficacité redoutable

## UNE MACHINE QUI S'ADAPTE À TOUS LES TERRAINS



### KIT DE CONVERSION VOIE LARGE / VOIE STANDARD

Train de roulement à voie standard ou à voie large : vous pouvez passer de l'un à l'autre sur la MT120 et vous adapter à tous les travaux ou types de surface. Chaque kit comprend tous les composants nécessaires pour une conversion complète, qui demande environ 6 heures. Chenilles vendues séparément.

**RENSEIGNEZ-VOUS AUPRÈS  
DE VOTRE CONCESSIONNAIRE  
POUR TROUVER LE KIT LE MIEUX  
ADAPTÉ À VOS BESOINS.**

# FACILITÉ D'UTILISATION

## ► PORTE-OUTILS COMPACT

Commandes intuitives, accès simplifié pour l'entretien et plate-forme pratique pour l'opérateur : chaque détail est pensé pour faciliter votre travail. Que vous soyez un débutant ou un professionnel chevronné, la machine vous accompagne et vous permet de travailler avec aisance tout au long de la journée.



## ► MACHINE AVEC PLATE-FORME POUR L'OPÉRATEUR

Montez et descendez facilement, et profitez d'une visibilité complète à 360° sur le chantier depuis la plate-forme prévue pour l'opérateur à l'arrière de la machine.

## ► UTILISATION INTUITIVE

Manœuvrez en toute confiance grâce aux commandes pilotées hydrauliques ou douces qui réduisent votre fatigue et vous permettent de travailler confortablement tout au long de la journée. Intuitives et faciles à utiliser, les commandes plairont aux débutants comme aux professionnels expérimentés.

# UN CHANTIER ÉCLAIRÉ. UNE PRODUCTIVITÉ EN HAUSSE.



## KITS D'ÉCLAIRAGE À LED AVANT / ARRIÈRE

Pour travailler en toute confiance, de jour comme de nuit. Les kits d'éclairage à LED avant et arrière offrent une visibilité claire et fiable dans toutes les conditions. Chaque kit comprend 2 feux à LED et des supports de fixation pour une installation rapide - en 30 minutes seulement.

**RENSEIGNEZ-VOUS AUPRÈS  
DE VOTRE CONCESSIONNAIRE  
POUR TROUVER LE KIT LE MIEUX  
ADAPTÉ À VOS BESOINS.**



# ACCESSOIRES

## ► PORTE-OUTILS COMPACT

Quelle que soit la tâche, vous êtes équipé pour la mener à bien. Personnalisez votre mini-chargeuse à chenilles avec plus de 25 accessoires, que vous pourrez changer en quelques secondes, pour accomplir n'importe quelle opération. Grâce à la puissance de l'hydraulique de cette chargeuse et à son interface Bob-Tach™, vous passer rapidement et facilement d'un accessoire à un autre, pour réaliser sans efforts des tâches variées.



## ► ENFOUSSEUR DE PIERRES

Pour préparer un terrain parfait en un seul passage. L'enfouisseur de pierres enterre les cailloux et les débris, pour laisser une surface lisse et prête à être semée ; l'idéal pour les travaux d'aménagement paysager.

## ► GODET À GRAPPIN

Ce solide godet convient idéalement à la manutention des matériaux agricoles difficiles à manier. Disponible avec des options comme les dents forgées boulonnées, les dents soudées oxycoupées et les brides latérales boulonnées, il vous apporte la flexibilité dont vous avez besoin dans vos différents travaux.

## ► DÉBROUSSAILLEUSE À LAMES BRUSHCAT

Réalisez sans efforts les travaux de débroussaillage et d'aménagement paysager difficiles avec la débroussailleuse à lames Brushcat™. Cet accessoire puissant taille facilement l'herbe et les broussailles les plus épaisses tout en broyant les petites branches et les arbustes d'un diamètre allant jusqu'à 7,6 cm.



## ► BALAYEUSE À GODET COLLECTEUR

Notre balayeuse collecte saletés et débris en marche avant et en marche arrière, ce qui en fait l'accessoire parfait pour entretenir impeccablement parkings, trottoirs, docks, entrepôts, etc. Avec de nouvelles fonctions comme le réglage de la hauteur breveté juste au-dessus de la balayeuse et la brosse rotative à caniveau flottante à double axe, il n'a jamais été aussi facile de travailler efficacement.

## ► RÂTEAU MOTORISÉ

Cet accessoire d'aménagement paysager polyvalent et rentable vous permet d'égaliser les ornières, de niveler les buttes et de déplacer de la terre. Il suit parfaitement les irrégularités du terrain et, grâce à ses bras de levage fixes ou flottants, il prépare idéalement votre terrain avant un ensemencement ou un engazonnement.

## ► CULTIVATEUR ROTATIF

Il creuse le sol, prépare la terre en vue d'une plantation et amende le sol avec de l'engrais, du fumier ou du paillis. Cet accessoire peut travailler dans toutes les conditions !



### ► RÂTEAU ÉGALISATEUR

Cet accessoire polyvalent nivelle et égalise dans les deux sens, facilitant les prélèvements de plaques de gazon. Il figure un scarificateur bidirectionnel et une grille amovible pour pulvériser les mottes de terre, aérer le sol et extraire les débris de la terre. Vous devez déplacer des matériaux ? Cet accessoire peut aussi servir de godet pour faciliter les transports sur les chantiers.



### ► TRANCHEUSE

Découvrez la polyvalence de notre trancheuse, un accessoire idéal pour creuser des tranchées en vue d'accueillir, par exemple, un système d'irrigation ou une installation à usage général. Puissante et solide, elle s'attaque sans souci aux sols durs et dispose d'une fonction de déplacement latéral fort pratique pour creuser des tranchées à proximité d'un bâtiment ou d'un obstacle.



### ► TURBINE CHASSE-NEIGE

Conçue pour propulser la neige avec une grande maîtrise, la turbine chasse-neige Bobcat tourne dans les deux sens, pour que vous puissiez diriger la neige exactement au bon endroit, même dans les espaces restreints ou difficiles d'accès. Maintenez les zones de travail accessibles tout en minimisant le nettoyage autour des surfaces finies.

## MAÎTRISE TOTALE AU BOUT DES DOIGTS



### MODULE DE COMMANDE DES ACCESSOIRES (ACD), 14 BROCHES

Prenez facilement le contrôle total de vos accessoires. Le connecteur à 14 broches – nécessaire pour les balayeuses orientables, les turbines à neige et les dessoucheuses – vous permet d'utiliser des accessoires avec jusqu'à 3 fonctions pour des performances précises et fiables. Installation rapide – opérationnel en une heure environ.

**RENSEIGNEZ-VOUS AUPRÈS DE VOTRE CONCESSIONNAIRE POUR TROUVER LE KIT LE MIEUX ADAPTÉ À VOS BESOINS.**

# VOTRE CHOIX DE CHENILLES



## ► OPTIONS DE CHENILLES ADAPTÉES À VOS OPÉRATIONS

Vous avez le choix entre les chenilles à motifs sculptés à barres et les chenilles à motifs sculptés en C, en fonction de vos conditions de travail. Les chenilles à motifs sculptés à barres, montées de série, assurent une forte traction et réduisent les vibrations, pour des déplacements stables et confortables sur les terrains exigeants. Les chenilles à motifs sculptés en C sont optimisées pour les surfaces dures ou finies, et elles offrent encore plus de douceur dans les déplacements, tout en minimisant les dommages aux surfaces. Les deux options vous aident à adapter les performances, le confort de déplacement et l'impact au sol en fonction de vos travaux.

CHENILLES				
MODÈLES	Unité	MOTIFS SCULPTÉS EN C	MOTIFS SCULPTÉS À BARRES	MOTIFS SCULPTÉS À BARRES ANTI-TRACES
MT100	mm	180 et 230 (de série sur la MT100)	180 et 250	180 et 230
MT120	mm	230 et 280	230 et 280 (de série sur la MT120)	230 et 280

## ► CHENILLES ÉTROITES : 904 MM AVEC DES CHENILLES DE 230 MM

Équipée des chenilles étroites, la MT120 passe facilement les ouvertures de portes, portails et portillons. La faible pression au sol de seulement 0,30 bar (4,3 psi) préserve le gazon et les surfaces finies lors des travaux quotidiens.

## ► CHENILLES LARGES : 1 030 MM AVEC DES CHENILLES DE 280 MM, PRESSION AU SOL MINIMALE, STABILITÉ ACCRUE

Pour gagner en stabilité et adoucir les déplacements, les chenilles larges réduisent encore la pression au sol, pour atteindre 0,27 bar (3,9 psi) sur la MT120 et offrent une empreinte plus légère quand vous intervenez sur des sols sensibles.



# UNE MACHINE QUI FONCTIONNE AVEC VOUS. UNE MARQUE QUI VOUS ACCOMPAGNE.

L'achat d'une machine Bobcat va au-delà d'une simple transaction financière ; il vous rend serein. Du début à la fin, nous sommes à vos côtés.



## GARANTIE BOBCAT

### UNE COUVERTURE QUI ASSURE VOS ARRIÈRES

Vous pouvez avoir totalement confiance dans une machine Bobcat neuve, qui propose en option un supplément de tranquillité.

- ✓ Jusqu'à 24 mois / 2 000 heures de couverture standard (selon les modèles)
- ✓ Prolongez votre garantie jusqu'à 5 ans / 6 000 heures pour une sérénité encore accrue



## ACCESSOIRES

### UNE SEULE MACHINE POUR UNE DIVERSITÉ DE TÂCHES

Votre Bobcat est plus qu'une machine, c'est votre solution tout-en-un. Du chargement au forage, en passant par le nettoyage, passez d'une tâche à l'autre en quelques secondes.

- ✓ Kits présélectionnés pour une configuration plus facile
- ✓ Modifications rapides grâce à Bob-Tach® ou à la Common Industry Interface (CII)



VIDÉOS DE FORMATION :  
DES CONSEILS SIMPLES,  
DES RÉSULTATS CONCRETS



## ENTRETIEN

### LE SERVICE D'ENTRETIEN QUI VOUS MAINTIEN DANS LA COURSE

Avec les entretiens agréés Bobcat, votre machine bénéficie rapidement des soins d'un spécialiste. Contrôles réguliers, pièces d'origine, temps d'immobilisation minimum. Et une assistance toujours proche de vous.



VIDÉOS  
D'ENTRETIEN :  
MT100, MT120



## PIÈCES D'ORIGINE

### DES PERFORMANCES GARANTIES

La solution parfaite, des performances durables, une durée de vie prolongée. Chaque démarrage est assuré et chaque action est précise avec des pièces Bobcat d'origine.

- ✓ Réseau étendu de partenaires
- ✓ 96 % des pièces sont livrées en 48 heures



## BOBCAT CERTIFIED

### UNE ASSISTANCE POUR PLUS DE VALEUR

Bien entretenues, les machines Bobcat conservent leurs atouts, et leur valeur. Bobcat Certified permet d'identifier, de fiabiliser et de préparer votre machine pour son prochain propriétaire.

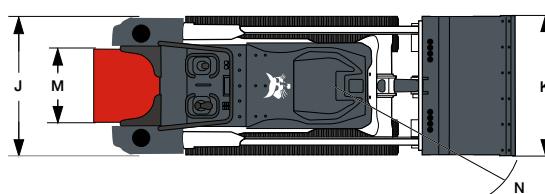
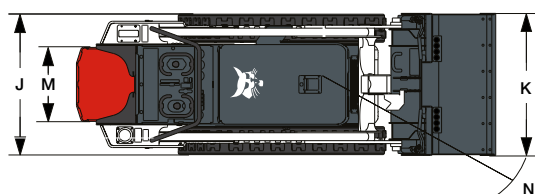
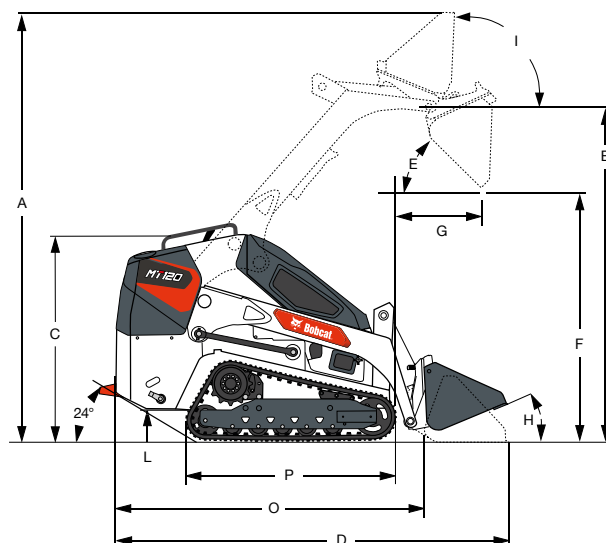
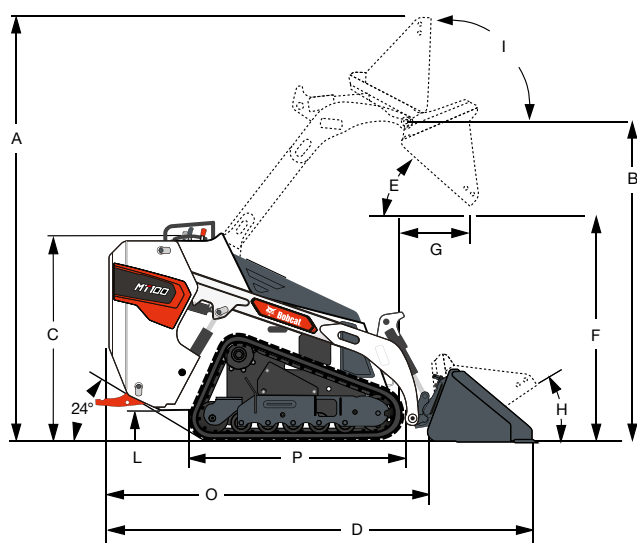
# BOBCAT, LA FIABILITÉ À LONG TERME.

# CARACTÉRISTIQUES TECHNIQUES

CARACTÉRISTIQUES TECHNIQUES			
	Unité	MT100	MT120
<b>PERFORMANCES (CONTREPOIDS AVANT)</b>			
Capacité de charge nominale (ISO 14397-1)	kg (lb)	460 (1 000)	544 (1 200)
Charge de basculement (ISO 14397-2)	kg	1 314	1 573
Force d'arrachement à la flèche	kg	1 510	1 345,8
Pression au sol (chenilles de série / en option)	psi	5,3	4,27 / 3,9
Commandes pilotes		–	✓
Levage vertical		–	✓
Aux proportionnel dans l'équipement de travail		–	✓
Vérin à graisse pour tension des chenilles		–	✓
<b>MOTEUR</b>			
Marque, Modèle		Kubota, D902-E4B-BC-1	Daedong 3L123-BC4A
Carburant		diesel	
Refroidissement		liquide	
Puissance à 3 600 tr/min (ISO 9249)	kW	17,5	18,3
Couple à 2 600 tr/min (SAE J9249)	Nm	54,2	–
Couple à 1 800 tr/min (ISO 9249 / SAE J1349)	Nm	–	70
Nombre de cylindres		3	
Cylindrée	l	0,9	1,23
<b>POIDS</b>			
Poids en ordre de marche	kg	1 538	1 687
Poids à l'expédition	kg	1 381	1 535
<b>CIRCUIT HYDRAULIQUE</b>			
Pompe de l'accessoire		À engrenage, entraînée par le moteur	
Décharge du circuit	MPa	20	20,3 – 21,7
Débit de la pompe de l'accessoire	l/min	45,4	44,7
Filtre principal		Remplaçable, à débit plein	Cartouche à visser, remplaçable
Distributeur		Trois tiroirs, type centre ouvert à commande manuelle	Type manuel en série (fonctions de levage et de cavage) avec verrouillage du flottement sur le levage. Type parallèle à commande électro-hydraulique
Huile hydraulique		Qualité supérieure, anti-usure, multi-viscosité ISO VG46, à base de pétrole	
Temps de levage / abaissement des bras	s	3,2 / 2,1	3,8 / 2,7
Temps de rappel / d'ouverture du godet	s	1,5 / 1,7	1,4 / 1,9
<b>SYSTÈME D'ENTRAÎNEMENT</b>			
Transmission et direction		Deux pompes d'entraînement hydrostatiques à commande indépendante, moteurs avec barbotins d'entraînement des chenilles haute efficacité	Pompes à piston hydrostatique en tandem variable à l'infini, entraînant 2 moteurs hydrostatiques à inversion complète
Vitesse de translation avant maximale	km/h	6,6	7,56
Vitesse de translation arrière maximale	km/h	4,7	7,56
<b>CIRCUIT ÉLECTRIQUE</b>			
Alternateur		40 A, ventilé	12 V / 90 A, à structure ouverte avec régulateur interne
Batterie		12 V ; 540 A au démarrage à froid à -18°C	
Démarrreur		12 V – à engrenages, 2,0 kW	12 V – type réducteur à engrenages, 2,0 kW
Allumage		Le contacteur active le démarreur et l'instrumentation	Préchauffage automatique temporisé (si nécessaire)
<b>CONTENANCES</b>			
Circuit de refroidissement	l	4,3	
Réservoir de carburant	l	26,5	30,6
Huile moteur	l	3,6	3,8
Circuit hydraulique / hydrostatique	l	20,5	18,5
Réservoir hydraulique et hydrostatique	l	9,5	5,29

# DIMENSIONS

DIMENSIONS		Unité	MT100	MT120
<b>A</b>	Hauteur de travail hors tout, relèvement max.	mm	2 676,7	2 874,2
<b>B</b>	Hauteur à l'axe d'articulation, relèvement max.	mm	2 056,8	2 239,2
<b>C</b>	Hauteur hors tout	mm	1 387,2	1 463,8
<b>D</b>	Longueur hors tout	mm	2 698,4	2 726,3
<b>E</b>	Angle de déversement	°	48,7	45
<b>F</b>	Hauteur de déversement	mm	1 488,2	1 681,4
<b>G</b>	Portée de l'angle de déversement de 45°	mm	511,3	565
<b>H</b>	Rappel maximum au sol	°	22,7	23
<b>I</b>	Rappel maximum, relèvement max.	°	83,3	88
<b>J</b>	Largeur hors tout	mm	903,8	904
<b>K</b>	Largeur du godet	mm	914,4	914,4
<b>L</b>	Garde au sol	mm	205	200,2
<b>M</b>	Largeur des chenilles / de la bande de roulement	mm	723,8	674
<b>N</b>	Rayon de dégagement de la machine	mm	1 455	1 547,1
<b>O</b>	Longueur sans accessoire	mm	1 992,6	1 989,7
<b>P</b>	Chenille	mm	1 353	1 415,1



Certaines caractéristiques techniques reposent sur des calculs techniques et non sur des mesures réelles.

Les caractéristiques techniques sont données à titre de comparaison uniquement et sont susceptibles d'être modifiées sans préavis.

Les caractéristiques techniques de votre machine Bobcat peuvent varier en raison de variations normales dans la conception, la fabrication, les conditions d'utilisation et d'autres facteurs.

Les images associées aux unités Bobcat peuvent représenter un équipement non standard.

# POSSIBILITÉS DE FINANCEMENT

## FINANCEMENT SUR 24, 36 OU 48 MOIS\*

Profitez de nos programmes de financement sur 24, 36 ou 48 mois avec possibilité de taux à 0 % pour une meilleure gestion du flux de trésorerie. Renseignez-vous auprès de votre concessionnaire afin de connaître les possibilités de financement disponibles.



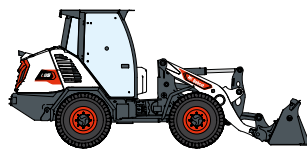
340 MACHINES / 150 FAMILLES D'ACCESSOIRES / 1 TOUGH ANIMAL



CHARGEUSES COMPACTES SUR PNEUS



CHARGEUSES COMPACTES SUR CHENILLES



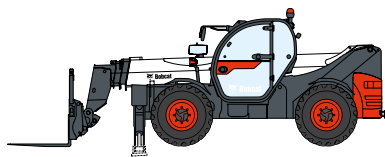
CHARGEUSES ARTICULÉES



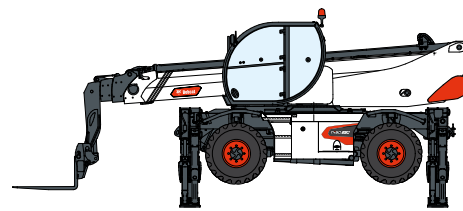
PELLES COMPACTES



CHARIOTS ÉLÉVATEURS



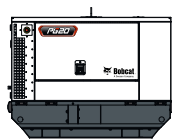
TÉLESCOPIQUES



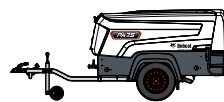
TÉLESCOPIQUES ROTATIFS



ENGINS DE MAGASINAGE



GROUPES ÉLECTROGÈNES



COMPRESSEURS D'AIR



ÉQUIPEMENTS DE COMPACTAGE



TRACTEURS COMPACTS



MINI-CHARGEUSES SUR CHENILLES



TONDEUSES



ACCESSOIRES

**BERNARD FREI**  
soulever ↑ déplacer → transporter

2114 Fleurier | Tél 032 867 20 20 | [www.bernardfrei.ch](http://www.bernardfrei.ch)



**Bobcat**

**DOOSAN**

Bobcat est une filiale du groupe Doosan. Doosan, leader mondial spécialisé dans les équipements de construction, les solutions dédiées à l'eau et à l'énergie, les moteurs et l'ingénierie, est au service de ses clients et des collectivités depuis plus d'un siècle. | Bobcat et le logo Bobcat sont des marques déposées de Bobcat Company aux États-Unis et dans d'autres pays. ©2026 Bobcat Company. Tous droits réservés.

\*Les possibilités de financement peuvent varier selon les pays et les concessionnaires. Renseignez-vous auprès de votre concessionnaire pour connaître les possibilités de financement actuelles. Offre soumise à certaines conditions.

Doosan Bobcat EMEA, U Kodetky 1810, 263 12 Dobříš, République tchèque