

GAMME

CHARGEUSE COMPACTE SUR CHENILLES

CTL

CHÂSSIS MOYEN ET GRAND



Découvrez plus
d'informations sur
manitou.com

 **MANITOU**
HANDLING YOUR WORLD

Des performances robustes

Chez Manitou, nous sommes fiers de tester nos machines jusqu'à leurs limites, car nous savons que c'est ce que nos clients attendent.

- **Bras verticaux**

Les bras de levage verticaux vous offrent une portée supérieure pour déverser les matériaux dans les grandes bennes et ainsi améliorer la productivité. Ils assurent une trajectoire de levage encore plus stable et constante. Ces bras augmentent également la visibilité arrière.

- **Des machines testées et éprouvées**

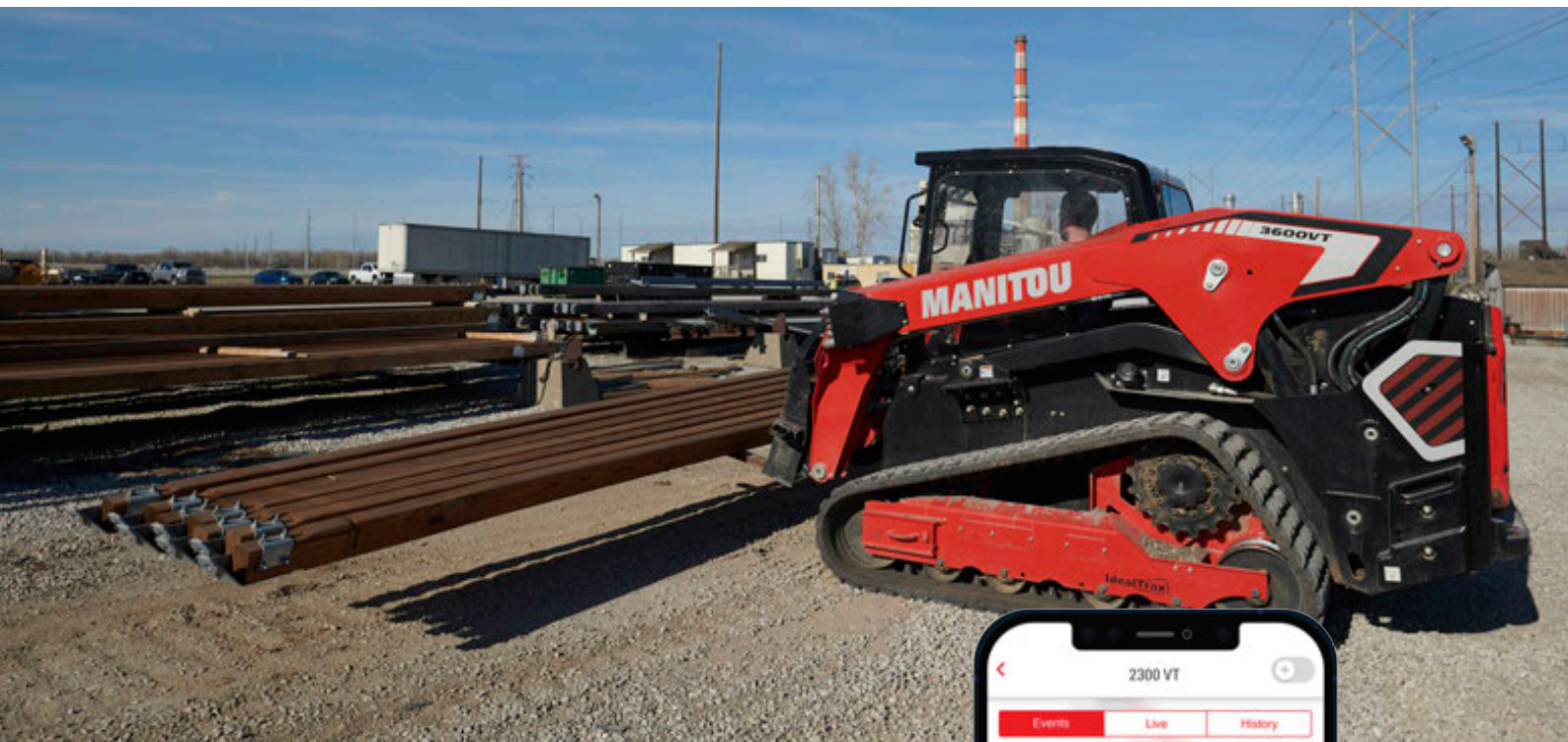
Lors de leur développement, les machines sont poussées à leurs limites pendant des milliers d'heures afin de garantir à nos clients une fiabilité maximale.

- **Moteurs Yanmar et Deutz**

Les moteurs Yanmar et Deutz, réputés pour leurs performances et leur fiabilité, équipent depuis de très nombreuses années les machines Manitou. Ils vous assurent un couple et une puissance à haute productivité pour répondre aux besoins de vos opérations, même dans les conditions les plus difficiles.

- **Bras de levage profilés**

Nos profils de bras de levage en instance de brevet garantissent une meilleure visibilité au-dessus et au-dessous des bras de levage, avec un moindre risque d'accumulation de matériau.



Votre solution connectée

Gardez le contrôle total sur votre machine

- **Augmentez votre productivité**

Restez connectés à votre machine pour obtenir des informations en temps réel. Facilitez vos tâches quotidiennes avec des fonctionnalités de suivi et de traçabilité de votre machine directement sur PC, tablette ou smartphone.

- **Anticipez les maintenances**

Partagez les alertes techniques directement avec votre technicien pour garantir la disponibilité des pièces et permettre des interventions plus rapides.

- **Contrat de maintenance**

Avec nos options de maintenance et de réparation, la tranquillité d'esprit est au rendez-vous

pour tous les propriétaires. Assurez une budgétisation mieux prévisible et bénéficiez de la meilleure valeur de revente possible.

- **Couverture étendue**

Protégez votre machine dans la durée grâce à notre extension de garantie jusqu'à 6 ans/6 000 heures.

- **Financement flexible**

Vous hésitez ? Informez-vous en concession sur nos solutions de financement centrées sur le client. Ensemble, faisons de votre projet une réalité.

Réduisez votre coût total de possession (TCO)

La réduction du TCO est essentielle à la rentabilité de votre entreprise, c'est pourquoi Manitou en a fait une priorité absolue au moment de développer nos modèles CTL à châssis moyen.

- **Accessibilité**

La cabine et le plancher sont basculables pour un accès facile aux composants situés en dessous, et peuvent être soulevés ou abaissés par l'opérateur, sans aide externe. Le refroidisseur moteur/système hydraulique côte à côte est basculable, ce qui permet d'accéder sans outil au-dessus du moteur.

- **Réduction des besoins en huile**

Le système de refroidissement à efficacité accrue permet de réduire la charge thermique 50, ce qui signifie une huile hydraulique qui dure plus longtemps, des composants qui s'usent moins vite et donc une réduction des coûts d'exploitation.

- **Tapis de sol amovible avec avaloir**

Nettoyez rapidement la zone des pieds : retirez simplement le bouchon et le couvercle en acier, et rincez les débris directement dans l'avaloir.

- **Goupilles graissables**

Facilement accessibles en se tenant à côté des bras de levage. Un simple graissage des points d'articulation suffit, dans le cadre de la maintenance quotidienne.

- **Feux et éclairages LED**

Grâce aux feux de travail et de route LED, il n'est même plus question de changer une ampoule.



Optez pour le confort

Une cabine encore plus spacieuse et ergonomique, pour un confort sans précédent tout au long de la journée.

- **Grande cabine monostructure**

Nos cabines sont plus grandes que sur les modèles précédents. La grande porte offre un accès facile, les fenêtres agrandies garantissent une visibilité à 360° et la structure étanche et sous pression empêche les poussières et les saletés de pénétrer dans l'habitacle.

- **Joysticks de manœuvre ergonomiques**

Les deux joysticks sont fixés au siège et suivent les mouvements de l'opérateur pour un confort et un contrôle supérieurs, et pratiquement sans effort. Le siège et les joysticks disposent de réglages totalement indépendants pour mieux s'adapter à chaque opérateur.

- **Zone des pieds encore plus grande et ergonomique**

Le tapis de sol amovible en caoutchouc permet d'éliminer facilement les débris, tandis que le repose-pied ergonomique réduit la fatigue de l'opérateur et l'accélérateur au pied de série offre un dosage précis.

- **Amortissement des bras de levage**

Les vérins hydrauliques ralentissent automatiquement les bras avant qu'ils ne touchent les butées, ce qui permet d'éviter les chocs et d'améliorer le confort de l'opérateur.

- **Climatisation améliorée (option)**

Notre groupe chauffage/climatiseur, plus compact que jamais, offre des performances améliorées et une circulation d'air encore plus confortable dans toute la cabine.

5 modèles

Capacité utile

jusqu'à **2 332** kg

Puissance du moteur

jusqu'à **114** ch

Hauteur de levage

jusqu'à **3 442** mm

Débit hydraulique

jusqu'à **151** L



Confort

Une meilleure visibilité

Facilité d'utilisation

Le démarrage sans clé, l'accélérateur intelligent et l'éclairage intuitif permettent aux novices de gagner rapidement en productivité.

Conception robuste

Les lignes hydrauliques sont acheminées à l'intérieur ou sous les bras, ce qui les protège.



IdealTrax™

Le système de tension breveté tend automatiquement les chenilles à la bonne tension chaque fois que la machine est démarrée, et relâche cette tension lorsque la machine est arrêtée, ce qui prolonge la durée de vie des chenilles.



Nouveaux panneaux d'accès inférieurs plus petits

Les plaques d'acier situées sous la machine permettent d'accéder au-dessous du groupe motopropulseur, et peuvent être retirées et réinstallées par l'opérateur sans aide externe.



Joystick

Commandes précises et ergonomiques pour une manipulation aisée



Nouvel affichage

Utilisation intuitive

Une meilleure visibilité

Les grandes vitres latérales et arrière offrent une visibilité accrue sur le chantier, tandis que notre toit incliné breveté et notre porte avant agrandie améliorent la visibilité sur l'accessoire et la charge.

Maillons solides en acier moulé

Nos profils de bras verticaux sont dotés de maillons inter-composants solides en acier moulé et offrent une portée supérieure pour le déversement des matériaux dans les camions et les malaxeurs.

Forces d'arrachement élevées

Des forces d'arrachement parmi les plus élevées de leur catégorie, pour vous permettre de soulever plus de poids à chaque cycle d'utilisation.

Un fonctionnement en douceur

Le système Comfort Ride Control (CRC), désormais de série, amortit les mouvements du bras de levage pour une meilleure stabilité et une réduction des déversements de charge, tout en améliorant le confort et la sécurité de l'opérateur.

Godet à nivellement automatique

Conservez automatiquement la position du godet au moment de faire monter les bras de levage.

(en option sur les modèles 2100VT, 2300VT et 2750VT).



Vos attentes Nos solutions

Votre activité est unique. Ceci dit, nos chargeuses compactes sur chenilles sont conçues pour répondre à vos besoins en vous offrant exactement ce que vous attendez de votre machine. Facilité d'utilisation et de maintenance, fiabilité, durabilité et sécurité.

Notre réseau Manitou se fera un plaisir de vous accompagner pour identifier vos contraintes opérationnelles et configurer la machine la mieux adaptée à votre application.

	2100VT	2300VT	2750VT	3350VT	3600VT
Capacité nominale à 50 % de la charge de basculement (kg)	1 361	1 490	1 782	2 170	2 332
Capacité utile nominale à 50 % avec contrepoids latéraux en option (kg)	1 429	1 559	1 860	2 261	2 430
Poids en ordre de marche (kg)	4 021	4 169	4 649	5 371	5 516
Hauteur à l'axe d'articulation Entièrement relevé (mm)	3 086	3 086	3 289	3 442	3 442
Dimensions sans accessoires L x l x H (mm)	2743x1674x2045	2789x1674x2045	3023x1803x2082	3124x2032x2121	3173x2032x2121
Vitesse de déplacement max. (km/h)	15,6	15,6	13,5	14,8	14,8
Marque du moteur	Yanmar	Yanmar	Yanmar	Deutz	Deutz
Puissance brute (ch/kW)	69,3 / 51	72 / 52,7	72 / 52,7	100/ 74,4	114 / 85
Réservoir carburant (L)	143,8	143,8	143,8	143,8	143,8
Débit standard					
Système hydraulique auxiliaire (L à pression bar)	86,5@239	86,5@239	98,4@239	94,6@238	94,6@238
Débit élevé					
Système hydraulique auxiliaire (L à pression bar)	114@229	114@229	125@229	151@238	151@238

Adaptez votre solution à vos besoins

Découvrez une gamme complète d'options.

Pour en savoir plus, prenez contact avec votre concessionnaire Manitou.



Kit feux et éclairages LED

Rétroviseurs, clignotants, feux de route et feux de croisement, commandes sur l'accoudoir droit.



Caméra de recul

Privilégiez la sécurité sur le chantier et l'efficacité des opérations en ajoutant une caméra de recul.



Système auxiliaire haut débit

Augmentez le débit hydraulique pour les accessoires à hautes performances comme les broyeurs ou les raboteuses à béton.



Préfiltre à air moteur

Réduisez l'usure du moteur et le coût total de possession dans les environnements poussiéreux en installant un préfiltre à air moteur.

(sur les modèles 2100VT, 2300VT et 2750VT).



Choisissez votre porte

Porte pivotante, porte rabattable ou porte antichoc.



Choisissez votre siège

Siège à suspension mécanique, siège à suspension pneumatique ou siège chauffant en tissu avec suspension pneumatique et dossier allongé.



Performance et polyvalence pour répondre à tous vos besoins

Les machines Manitou sont d'excellents engins de manutention qui permettent de déployer facilement l'accessoire homologué Manitou le mieux adapté à la tâche à accomplir.

Godet de construction

Avec nos godets robustes et haute capacité, déplacez facilement la terre, les débris et les remblais.



Tablier à fourches

Des modèles à dossieret de charge, rotatifs, coulissants ou traversants, avec une gamme complète d'options de fourches.



Grappins pour racines et broussailles

Manipulez les matériaux encombrants tels que les rondins de bois, les souches, les broussailles, le foin en vrac ou la paille.



Broyeur mixte pierre et bois

Nettoyez rapidement et efficacement les terrains, les clôtures, les bords de route et autres, et débroussailliez les broussailles, la végétation, les jeunes arbres et les sous-bois.



Lames

Qu'il s'agisse de terre ou de neige, nous proposons une gamme d'options de lames pour vous aider à déplacer efficacement tous les matériaux.



Mèche

Creusez rapidement et efficacement les trous pour la pose de clôture ou les opérations de construction. Disponible avec engrenage planétaire ou entraînement par chaîne, et une gamme complète d'embouts et d'accessoires.



Kit de préparation du site (facultatif)

Grâce à cet équipement spécialement conçu pour les arboriculteurs et la préparation des sites, vous pouvez travailler plus facilement et en toute sécurité.

Plaque universelle pour accessoires

Accrochez facilement tous vos accessoires existants (pour accélérer l'opération, il est conseillé d'ajouter le système de montage Power-A-Tach™).



« Comme tous les professionnels du paysagisme, j'utilise une multitude d'accessoires dans des environnements très différents. J'ai besoin d'un équipement compatible avec ces accessoires et me garantissant la puissance hydraulique nécessaire pour continuer à les utiliser efficacement ».

Votre concessionnaire

BERNARD FREI
soulever ↑ déplacer → transporter

2114 Fleurier | Tél 032 867 20 20 | www.bernardfrei.ch



Découvrez plus
d'informations sur
manitou.com

 **MANITOU**
HANDLING YOUR WORLD

Cette publication présente le descriptif des versions et possibilités de configuration des produits Manitou qui peuvent différer en équipement.

Les équipements présentés dans cette brochure peuvent être de série, en option, ou non disponibles suivant les versions.

Manitou se réserve le droit, à tout moment et sans préavis, de modifier les spécifications décrites et représentées.

Les spécifications portées n'engagent pas le constructeur. Pour plus de détails, contactez votre concessionnaire Manitou.

Document non contractuel. Présentation et visuels des produits non contractuels.

Les logos ainsi que l'identité visuelle de l'entreprise sont la propriété de Manitou et ne peuvent être utilisés sans autorisation. Tous droits réservés.

Les photos et schémas contenus dans la présente brochure ne sont fournis qu'à des fins de consultation et à titre indicatif.

Manitou BF SA – Société anonyme à conseil d'administration – Capital social : 39 547 824 euros – 857 802 508 RCS Nantes – ©Manitou ©Adobe stock