

Ultra compact  
**MT**  
**625**



Scannez et découvrez  
plus d'informations  
sur [manitou.com](http://manitou.com)

 **MANITOU**  
HANDLING YOUR WORLD



## Travailler en toute sécurité

Manitou s'engage à concevoir des machines qui assurent une sécurité optimale aux utilisateurs.

- **Visibilité optimale**

Grâce au design de la cabine et aux angles morts corrigés par les rétroviseurs.

- **Frein de stationnement**

Automatique avec aide au démarrage en côte pour éviter tout risque d'accident.

- **Joystick à détection de présence du conducteur**

Pour éviter les mouvements non voulus et assurer plus de sécurité sur site.

- **Tableau de bord intuitif et intelligent**

Toutes les commandes sont à portée de main, identifiées à l'aide de pictogrammes et de codes couleurs. L'opérateur est alerté sur sa maintenance, son utilisation et sa sécurité à l'aide de notifications.

- **Accès ergonomique au poste de conduite**

Sans marche et facile d'accès réduisant la fatigue de l'opérateur ainsi que les risques de chutes.

- **Verrouillage d'inclinaison**

Pour sécuriser vos manutentions.

### CONÇUE POUR DURER :

- des composants de qualité
- un excellent niveau de finition de la machine
- une conception flèche et châssis robuste et éprouvée



#### Fiche simplifiée d'utilisation

#### Vidéos de prise en main

Reduce Risks vous accompagne dans l'utilisation de vos machines en toute sécurité



Tous nos chariots  
téléscopiques  
sont connectés

## Solution connectée

Votre chariot télescopique a quelque chose en plus : grâce à la connectivité, vous pouvez suivre son activité en temps réel et optimiser le suivi opérationnel.

- **Optimisez vos opérations**

Suivez votre matériel en temps réel, anticipez vos maintenances et gagnez du temps. Profitez d'une multitude d'indicateurs pour vous aider à réduire le temps d'arrêt et prendre les bonnes décisions.

- **Protégez votre matériel et vos opérateurs**

Gérez les autorisations de conduite et contrôlez l'accès afin de garantir la sécurité des opérateurs et celle du lieu de travail.

- **Travaillez en toute sérénité et concrétisez votre projet**

Gardez le contrôle de votre budget grâce à une extension de garantie adaptée. Vous pouvez également profiter d'une solution de financement sur mesure.

### Protégez votre matériel et contrôlez les accès

En option, vous pouvez gérer les autorisations de conduite et contrôler l'accès aux opérateurs à vos machines afin de garantir leur sécurité et celle du lieu de travail.





## Une simplicité d'utilisation et de maintenance

### JSM

Joystick Switch and Move : ce joystick au fonctionnement ergonomique est idéal pour améliorer votre productivité et vos performances.



### ● Capot ultra-résistant

Capot moteur en 2 parties pour faciliter la maintenance quotidienne. Structure en tôle résistante aux chocs et aux impacts. Sa compacité permet une visibilité latérale et arrière optimale pour plus de sécurité sur les chantiers.

### ● Démarrage rapide

Facile à utiliser, cette machine propose une prise en main rapide avec un démarrage en 2 secondes.

### ● Robustesse

Phares arrières intégrés au contre poids. Protection des vérins et flexibles de flèche.

### ● Accès à la maintenance

Des informations de maintenance sur le tableau de bord aideront l'opérateur tout au long du cycle de vie de sa machine.

La grande ouverture du capot moteur, sur le côté droit de la machine, permet un accès aisé aux différents composants.



## Une machine unique alliant compacité, performances et robustesse

Le MT 625 vous offre tous les avantages de la chargeuse, du télescopique et du chariot industriel, réunis en une seule et unique machine.

Rayon  
de giration  
**3.31m**



Opère dans les endroits les plus exigus : parcs de matériaux, chantiers urbains ou encombrés, portes de garages, parkings souterrains, etc.

Dimensions optimisées : inférieures à 2m de hauteur et largeur, et 3.4m pour le rayon de giration.

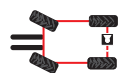
Idéalement conçu pour la construction et la rénovation urbaine, le MT 625 correspond parfaitement aux applications de maçonnerie, charpente, paysagiste, etc.

**6<sub>m</sub>** Hauteur de travail

**2.5<sub>t</sub>** Capacité max.

**3.40<sub>m</sub>** Déport max.

**3** modes de direction



2 ROUES DIRECTRICES



4 ROUES DIRECTRICES



MODE CRABE

**Souplesse et sécurité**

Le ralentissement des mouvements hydrauliques en fin de course permet d'optimiser et de sécuriser les opérations

**Mouvements hydrauliques**  
rapides pour gagner en p



**Dimensions optimales**  
pour un transport facile et sans risques

**ELINGAGE/ARRIMAGE**

Points d'arrimage et d'elingage à l'avant et à l'arrière de la machine.





**Cabine spacieuse** pour plus de confort



**Tableau de bord** simple et intuitif

**Fiches d'utilisation simplifiées** disponibles dans chaque machine

ques  
productivité



**Capot ultra-résistant** et renforcé en Têlène

### **Transmission hydrostatique**

La transmission hydrostatique offre un contrôle souple et progressif pour positionner une charge avec plus de précision et de sécurité. Ce système permet d'adapter les performances de votre machine.

### **Garde au sol 33 cm**

Hautes performances tout-terrain

## **Pourquoi s'orienter compact ?**

Des machines compactes, performantes et simples d'utilisation, au service de vos chantiers ! La gamme MT Compacte offre une excellente enveloppe de travail. Elle permet d'évoluer dans des espaces exigus.

Grâce aux nombreux accessoires compatibles, ce chariot télescopique offre une polyvalence unique sur le marché. Adaptée au tout-terrain, cette machine dispose d'abaques de charges exceptionnels. Elle sera votre meilleur atout sur vos chantiers ! L'alliance parfaite entre rentabilité, sécurité et réduction de votre TCO !





## Performance et polyvalence au service de votre quotidien

Les chariots télescopiques Manitou sont de véritables porte-outils grâce à un large choix d'accessoires compatibles.

### Godet essentiel

Ce godet est dédié à toutes les applications BTP pour déplacer du vrac d'une densité maximum de 2100kg/m<sup>3</sup>.



### Manipulateur de big bag

Capacité totale 2400 kg, 4 emplacements de 600 kg chacun. Arrêteurs soudés, limitent le risque de chute des sacs.



### Potence crochet

Large gamme de 4000 kg à 6000 kg. Montage direct sur le tablier de la machine. Sécurité : crochet pivotant homologué et autobloquant.



### Tablier fourches flottantes

L'accessoire indispensable pour la manutention de charges palettisées. Les fourches se replient pour faciliter le transport.



### Balayeuse

Cadre flottant qui évite tout écrasement de l'accessoire lors de la conduite sur une surface irrégulière. Brosse latérale en polyester de 230mm en acier galvanisé.



### Panier nacelle 365kg\*

Panier nacelle fixe de capacité 200 ou 365 kg homologué pour 2 ou 3 personnes. Compatible uniquement avec la version access.



### DES ACCESSOIRES OPTIMISÉS

Une meilleure visibilité, plus de performance et de légèreté pour une réduction du TCO

### ELEVATION DE PERSONNES

Possibilité d'équiper le MT 625 HA avec deux types de nacelles (200 kg compacte ou 365 kg large)

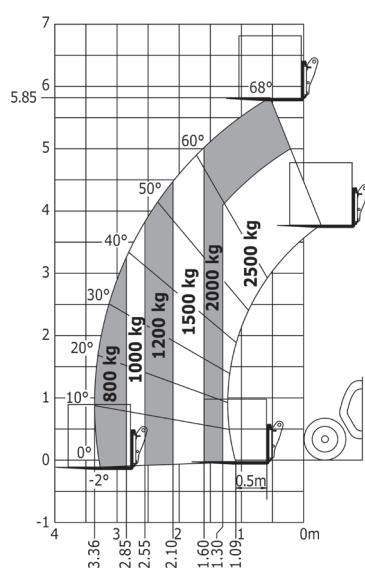
### VERROUILLAGE HYDRAULIQUE

En option, le verrouillage hydraulique permet de changer et de sécuriser un accessoire non hydraulique sans descendre de la machine.

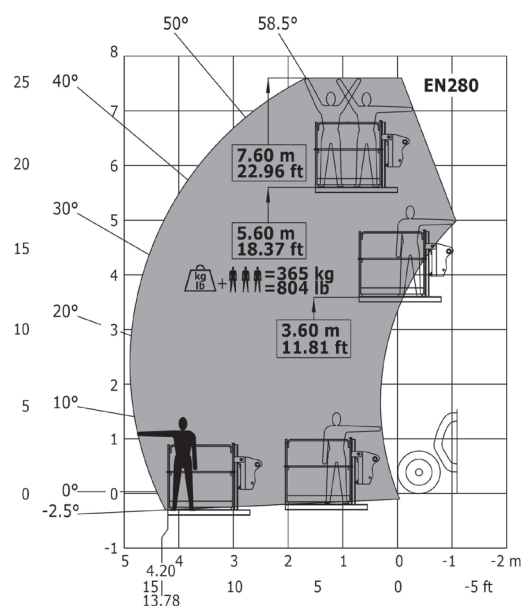


	<b>MT 625 H</b>	<b>MT 625 HA</b>
<b>Capacité max. (kg)</b>	2500	2500
<b>Déport max. (m)</b>	3,40	3,40
<b>Hauteur de levage max. (m)</b>	5.85	5.85
<b>Norme moteur</b>	STAGE V	STAGE V
<b>Puissance (ch / kW)</b>	75 ch / 55.4 kW	75 ch / 55.4 kW
<b>Marque du moteur</b>	KUBOTA	KUBOTA
<b>Vitesse de déplacement max. (km/h)</b>	24,9	24,9
<b>Transmission</b>	Hydrostatique	Hydrostatique
<b>Poids à vide (avec fourches) (kg)</b>	4800	4800
<b>Largeur hors tout (m)</b>	1.81	1.81
<b>Hauteur hors tout (m)</b>	1.92	1.92
<b>Longueur au tablier (m)</b>	3.83	3.83
<b>Garde au sol (m)</b>	0.33	0.33
<b>Rayon de giration extérieur (m)</b>	3.31	3.31

**MT 625 H**



**MT 625 HA**



## Une solution sur-mesure adaptée à vos besoins

Découvrez une large gamme d'options à votre disposition, demandez conseil à votre contact Manitou.



**Gyrophare compact**  
Optimisez encore plus la compacité de vos machines.



**Graissage centralisé**  
Gain de temps lors des maintenances avec un accès encore plus facile !



**Version 35 Km/h**  
Boostez vos performances et vos déplacements sur route.

**2 finitions possibles**  
Manitou vous propose deux niveaux de finition pour répondre à tous vos besoins.

**Standard**

**Confort**



“

« Force de levage,  
maniabilité, accessibilité, on  
se sent vraiment en sécurité  
dans cette machine »

Votre concessionnaire

**BERNARD FREI**  
soulever  déplacer  transporter

2114 Fleurier | Tél 032 867 20 20 | [www.bernardfrei.ch](http://www.bernardfrei.ch)



Scannez et découvrez  
plus d'informations  
sur [manitou.com](http://manitou.com)

 **MANITOU**  
**HANDLING YOUR WORLD**

Cette publication présente le descriptif des versions et possibilités de configuration des produits Manitou qui peuvent différer en équipement. Les équipements présentés dans cette brochure peuvent être de série, en option, ou non disponibles suivant les versions. Manitou se réserve le droit, à tout moment et sans préavis, de modifier les spécifications décrites et représentées. Les spécifications portées n'engagent pas le constructeur. Pour plus de détails, contactez votre concessionnaire Manitou. Document non contractuel. Présentation et visuels des produits non contractuels. Les logos ainsi que l'identité visuelle de l'entreprise sont la propriété de Manitou et ne peuvent être utilisés sans autorisation. Tous droits réservés. Les photos et schémas contenus dans la présente brochure ne sont fournis qu'à des fins de consultation et à titre indicatif. Manitou BF

SA - Société anonyme à conseil d'administration - Capital social : 39 547 824 euros - 857 802 508 RCS Nantes

©Manitou ©Adobe stock