

**GAMME**

*NewAG* XL

**MLT/MLT-X 850**



Scannez et découvrez  
plus d'informations  
sur [manitou.com](http://manitou.com)

 **MANITOU**  
HANDLING YOUR WORLD



## Productivité maximale

Manitou a conçu le MLT 850 pour vous offrir le rendement le plus élevé en applications très intensives.

### ● Productivité au top

Avec une capacité de 5 tonnes, des accessoires haute capacité et une vitesse de travail hydraulique élevée, le MLT 850 propose le meilleur débit de chantier de sa catégorie (+18% versus la concurrence).

### ● Hydraulique performante

Le système Regenerative Hydraulics\* fait descendre la flèche, indépendamment du régime moteur, en utilisant la gravité grâce à une valve pilotée (-5% en consommation).

### ● Transmission ultra-polyvalente

La transmission à variation continue M-Vario Plus vous assure une traction très élevée. Les modes confort et dynamique vous permettent d'ajuster le comportement de votre machine selon vos besoins.

### ● Efficacité de chargement

La caméra HighView\*, installée en tête de flèche, vous permet de surveiller directement en cabine le niveau de remplissage dans votre remorque comme si vous y étiez.

\*standard ou optionnel, suivant les niveaux de finitions.

## Puissance élevée 24h sur 24h

Le MLT 850 offre plus de **600 Nm** de couple, avec une force de traction supérieure à **9 160 daN**.

La vitesse de mouvements élevée assurée par la pompe LSU de **200 l/min** est complétée par une force d'arrachement au godet de plus de **8 670 daN**.

Associé à un réservoir haute capacité, vous pouvez ainsi travailler avec le meilleur débit de chantier toute la journée sans interruption.



Découvrez l'innovation  
Caméra Highview

## Rentabilité inégalée

Manitou s'engage à réduire le coût total d'utilisation de votre machine (TCO: Total Cost of Ownership).

### ● Coût total d'utilisation inégalé

Le MLT 850 propose le coût total d'utilisation le plus bas de sa catégorie (-8% versus la concurrence). Sa consommation de carburant est largement inférieure à la concurrence (-20% avec 6,5 l/heure\*\*), ainsi que son coût de maintenance préventive (-4%).

\*\*Conforme aux tests de consommation selon la norme EN 16796-4

### ● Le bon choix de pneus

Nos solutions pneumatiques agricoles et semi-industrielles couvrent tous les besoins. Sur sol dur, les pneus semi-industriels offrent une durée de vie, un confort et une traction plus élevés ainsi qu'une consommation plus faible.

### ● Maintenance réduite

Les intervalles d'entretien ont été optimisés (vidange huile moteur à 1 000 h). Le pré-filtre à air auto-nettoyant situé au-dessus du compartiment moteur réduit la fréquence de nettoyage du filtre à air principal.

### ● Service facile

L'ouverture du compartiment moteur en deux parties assure un accès rapide aux principaux composants. De plus, un panneau à ouverture rapide permet de souffler les débris et la poussière devant les radiateurs. Les points de graissage centralisés (système de graissage automatique\* en option) sont facilement accessibles.



## Stop & Start

Le Stop & Start\* réduit la consommation, les émissions, l'horamètre et les nuisances sonores en coupant le moteur lorsque la machine est à l'arrêt, sans intervention de l'opérateur (redémarrage automatique). L'horamètre est donc basé sur les heures de travail réelles, espaçant ainsi les maintenances et augmentant la valeur de revente de votre machine.

TCO  
**-8%**  
vs concurrence



## La solution pour vos applications intensives

Grâce au choix important d'accessoires haute capacité conçus et validés par le groupe Manitou, votre MLT 850 délivre le meilleur débit de chantier de sa catégorie sur de multiples applications : chargement (vrac, ensilage, fumier, compost ...), manutention (paille, foin, coton, bigbag, palettes).

### Godet agricole

Accessoire indispensable pour le chargement intensif de vrac avec une capacité de 4 500 litres.



### Godet à grappin agricole

Solution multifonction pour la manutention intensive de matériaux agricoles (ensilage, fumier...) avec une capacité de 2 600 litres.



### Godet environnement

Accessoire renforcé pour le chargement intensif de vrac en application environnement (compost, boues, pulpes...) avec une capacité de 3 000 litres.



### Godet à grappin environnement

Solution idéale pour la manutention de déchets propres (papier, déchets verts broyés, copeaux, etc.) avec une capacité de 2 200 litres.



### Pince à balle intensive

Manipule jusqu'à 3 balles rondes ou 4 balles rectangulaires en même temps (capacité nominale de 2 100 kg).



### Pic balle de coton

Pour manipuler et déplacer 1 balle de coton sans l'endommager (capacité nominale de 5 000 kg).



### Tablier à déplacement latéral

déplacement latéral des fourches lors de la pose ou dépose des charges.



DÉCOUVREZ  
TOUS LES  
ACCESSOIRES  
DISPONIBLES

Hauteur de levage max.

**7,55** m

Capacité max.

**5** t

Débit hydraulique max.

**200** l/min



**Vitesse hydraulique**

Mouvements hydrauliques rapides avec un débit de 200 l/min.



### Pourquoi s'orienter vers une MLT 850

C'est la solution complète la plus productive pour les activités très intensives.

Dédiée aux environnements les plus engagés comme les grandes fermes, le biogaz, les coopératives, les entreprises de travaux agricoles, l'agro-industrie et l'environnement (déchets, recyclage, compost).



### Le débit de chantier le plus élevé de sa catégorie (+18% versus la concurrence)

#### Points forts

Godet vrac **4 500 litres** plus large que la machine

Force de traction **> 9 160 daN**

Force d'arrachement au godet **> 8 670 daN**

Débit hydraulique **200 l/min**

#### Bénéfices

Haute capacité de chargement sans rouler sur la matière

Rentrée efficace dans le tas et remplissage rapide du godet

Sortie rapide du tas sans régime moteur élevé

Vitesse de mouvement hydraulique élevé



## Visibilité totale

Cabine surélevée avec pare-brise panoramique, grille de toit ajourée et caméras avant (HighView\*), latérales et arrière (SafeView\*).

## Graissage simplifié

Points de graissage centralisés pour le châssis, les ponts et le pied de flèche et système de graissage automatique\* également disponible.



## Montée/descente sécurisée

Avec easy step et les marches en escalier.

## Large choix de pneus

Pneumatiques de taille 500/70 R24 disponibles en profils agricoles ou semi-industriels.

## Contrôle total

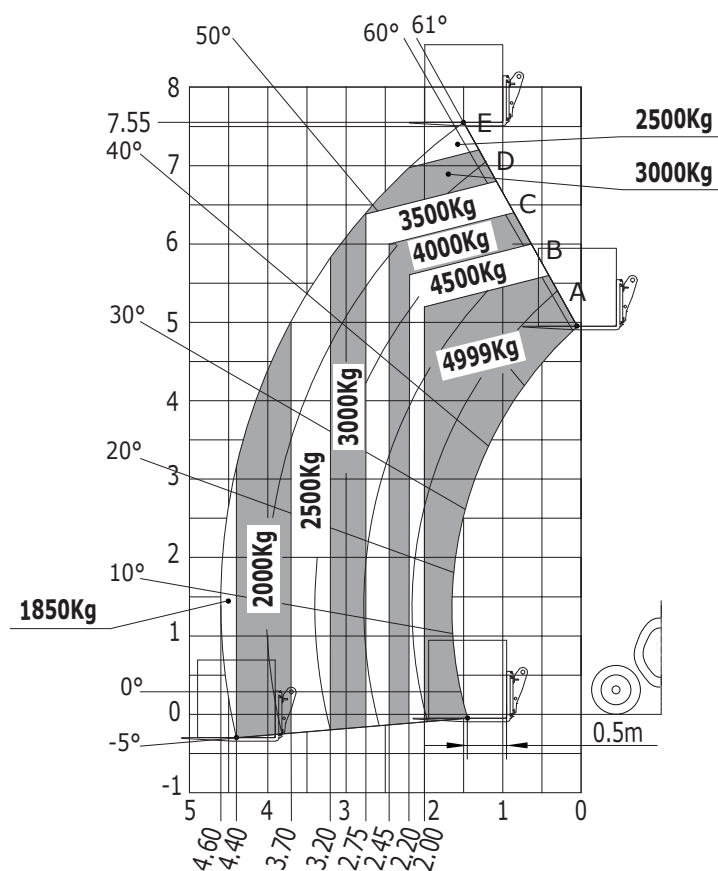
Ponts renforcés haute intensité avec freinage multi-disque puissant et précis sur les 4 roues.

## Godet agricole haut débit

Capacité de 4 500 litres avec une largeur supérieure à la machine (2 700 mm) et une profondeur réduite pour faciliter l'arrachement au tas.



	<b>MLT 850-145 V+</b>	<b>MLT-X 850-145 V+</b>
Capacité max. (kg)		4 999
Déport maximal (m)		4,60
Hauteur de levage max. (m)		7,55
Norme moteur / Moteur	Yanmar STAGE V / Final Tier 4	Yanmar STAGE IIIA
Puissance (ch / kW)		141/105
Transmission		M-Vario Plus
Poids à vide (avec fourches) (kg)		10 780
Longueur au talon des fourches (avec crochet d'attelage) (m)		5,57
Largeur hors tout (m)		2,49
Hauteur hors tout (m)		2,58
Vitesse de déplacement max. (km/h)		40
Garde au sol (m)		0,45
Rayon de giration extérieur (m)		4,04



## Une solution sur-mesure adaptée à vos besoins

Découvrez une large gamme d'options. Pour avoir accès à toutes les options, demandez conseil à votre contact Manitou.



Caméra SafeView



Siège à suspension adaptative



Système de Graissage Automatique (AGS)

3 finitions possibles

PLATINUM

ELITE

PREMIUM



**69 db (A)**  
niveau de bruit  
moyen en cabine  
testé selon la norme  
NF EN 12053

## Confort sans effort

Manitou s'engage à concevoir des solutions qui allient confort maximal et sécurité optimale.

### ● Visibilité totale

Le pare-brise monobloc, la grille de toit ajourée et la position haute de la cabine vous offrent une visibilité totale à 360° et vers le haut. Éliminez les angles morts grâce à l'option pack caméras SafeView (2 caméras : arrière + latérale).

### ● Accès facile à la cabine

Les 2 marches en escalier Easy step avec l'éclairage sous la porte rendent la descente et la montée encore plus aisées, de jour comme de nuit. Cela réduit considérablement les risques de chocs/chutes pour l'opérateur.

### ● Utilisation intuitive

Dans la cabine, toutes les commandes sont à portée de main et clairement identifiées (pictogrammes, codes couleurs). De plus, un ensemble de pop-ups vous informe en temps réel sur l'utilisation de la machine.

### ● JSM Autopower

Exclusivité Manitou : la fonction JSM Autopower ajuste automatiquement le régime moteur en fonction du mouvement du joystick impulsé par la main du chauffeur. La consommation de carburant ainsi que la fatigue sont réduites.

## La cabine la plus silencieuse

Comme le bruit en cabine est le premier générateur de fatigue pour les opérateurs de machines agricoles, le MLT 850 offre un niveau sonore très réduit, comparable à celui des meilleures cabines de tracteurs.



Découvrez l'innovation  
JSM Autopower

## À votre service

Concentrez-vous sur votre cœur de métier et confiez-nous le reste.

### ● Restez connecté à votre Manitou

Visualisez votre machine à distance grâce à une application web et mobile, anticipez les maintenances et analysez ses performances. Partagez les données avec votre concessionnaire le plus proche afin de bénéficier de conseils personnalisés et d'une réactivité renforcée en cas de panne. La solution connectée Manitou vous assure une disponibilité optimale.

### ● Travaillez sereinement avec une garantie constructeur étendue

Manutentionnez en toute sérénité grâce à une extension de garantie modulaire. Toujours à vos côtés quelle que soit votre utilisation, standard ou intensive.

### ● Des solutions pour financer votre projet

Encore une hésitation ? Manitou propose des solutions de financement pour vous aider à concrétiser vos projets. Parlez-en à votre concessionnaire, nous saurons trouver la solution la plus adaptée.

### ● Profitez d'un service complet

Confiez à votre concessionnaire l'entretien de votre outil de travail, vous avez l'assurance d'un service complet et irréprochable. Votre budget d'entretien est prédictible, clair et sans surprise. En cas de cession, votre machine sera d'autant plus valorisée.

## Toute une organisation à votre service

Manitou vous accompagne dans votre activité. Nous nous engageons à entretenir vos machines et maintenons un stock de pièces de rechange livrable dans le monde entier sous 24 à 72 heures.



« En tant que fermier très intensif, je gère de nombreuses activités comme l'élevage, la méthanisation et les cultures sous contrat. Chaque jour, je cherche à optimiser le rendement de ces activités. Pour atteindre cet objectif, j'ai besoin d'une solution de manutention rentable avec un débit de chantier très élevé. »

### Votre concessionnaire

**BERNARD FREI**  
soulever ↗ déplacer → transporter

2114 Fleurier | Tél 032 867 20 20 | [www.bernardfrei.ch](http://www.bernardfrei.ch)



Scannez et découvrez  
plus d'informations  
sur [manitou.com](http://manitou.com)

 **MANITOU**  
HANDLING YOUR WORLD

Cette publication présente le descriptif des versions et possibilités de configuration des produits Manitou qui peuvent différer en équipement. Les équipements présentés dans cette brochure peuvent être de série, en option, ou non disponibles suivant les versions. Manitou se réserve le droit, à tout moment et sans préavis, de modifier les spécifications décrites et représentées. Les spécifications portées n'engagent pas le constructeur. Pour plus de détails, contactez votre concessionnaire Manitou. Document non contractuel. Présentation et visuels des produits non contractuels. Les logos ainsi que l'identité visuelle de l'entreprise sont la propriété de Manitou et ne peuvent être utilisés sans autorisation. Tous droits réservés. Les photos et schémas contenus dans la présente brochure ne sont fournis qu'à des fins de consultation et à titre indicatif. Manitou BF SA – Société anonyme à conseil d'administration – Capital social : 39 547 824 euros – 857 802 508 RCS Nantes ©Manitou ©Adobe stock