

GAMME  
**MLT**  
**& MLT-X**  
*New 4G* XL



# NewAg XL

La gamme de chariots télescopiques Manitou MLT NewAg XL offre quatre modèles MLT 841 / 1041 / 850 / 961 avec une capacité de 4,1 à 6,0 tonnes pour une hauteur de levage de 7,55 à 9,65 mètres.

Dédiés aux applications intensives, ces derniers sont principalement destinés aux grandes exploitations (polyculture, céréalières, biogas), aux entreprises de travaux agricoles, coopératives et aux agro-industries.

Partageant le même ADN que les modèles MLT NewAg existants, la gamme MLT NewAg XL a été conçue pour offrir encore plus de **confort, performance et rentabilité.**



**MLT 841-145 PS+**

7,60 m / 4,10 tonnes

**MLT 1041-145 PS+ L**

9,65 m / 4,10 tonnes

**MLT 850-145 V+**

7,55 m / 5,00 tonnes

**MLT 961-160 V+ L**

9,00 m / 6,00 tonnes



Hauteur max.  
**9,65m**

Jusqu'à  
**6 tonnes**

Débit  
hydraulique  
max.  
**200 l/min**

Niveau de bruit  
en cabine  
**69  
DB(A)**



# CONFORT XL



# L'ERGONOMIE POUR RÉDUIRE VOTRE FATIGUE

## Tout en œuvre pour faciliter votre journée de travail !

Exclusivité Manitou, le JSM® sur accoudoir flottant vous permet de maîtriser, en toute sécurité et sans fatigue, tous les mouvements d'une seule main :

levée et descente de la flèche, télescopage, déversement et cavage du godet, mouvements hydrauliques de l'accessoire, inversion du sens de marche.

Vous gardez toujours une main sur le volant pour un contrôle total de votre machine.



Bouton FNR (Front Neutral Reverse) ①  
Ligne hydraulique accessoires ②  
Télescopage : sortie ou rentrée ③

Vers l'avant : descente de la flèche  
Vers l'arrière : montée de la flèche  
Vers la gauche : cavage  
Vers la droite : déversement





## Retrouvez le confort d'un siège haut de gamme de tracteur !

Le dos de l'opérateur subit des chocs et vibrations variables pendant la journée selon le type de terrain (route, champs, cours de ferme...).

Pour encore mieux protéger votre dos, le siège pneumatique à suspension adaptative\* module automatiquement l'amortissement en fonction du type de terrain.

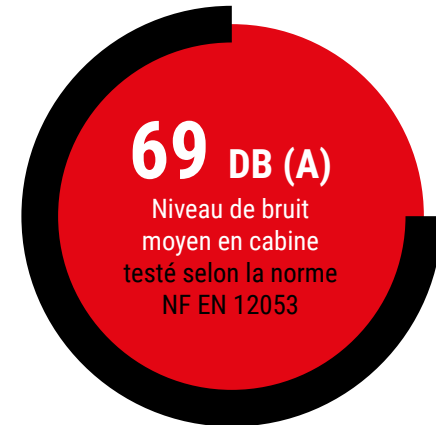
- ✓ Il réduit ainsi de 54% les vibrations transmises au dos de l'opérateur.
- ✓ De plus, il est équipé du chauffage et du réglage lombaire électrique pour un confort optimal.
- ✓ Chaque utilisateur peut adapter ce siège à sa morphologie et dispose d'une assise élargie et réglable (profondeur et inclinaison).

\*standard ou optionnel, suivant les niveaux de finitions.

## JSM® Autopower\*

La fonction Autopower ajuste automatiquement le régime moteur en fonction du mouvement du joystick impulsé par la main du chauffeur. La consommation de carburant est réduite et les mouvements deviennent plus fluides pour l'opérateur.

\*en standard avec la transmission M-Vario Plus.



JSM AUTOPOWER





## Réduisez de 40 % le nombre de tours de volant

Dans les applications de chargement intensif, un opérateur effectue plus de 3 000 tours de volant par jour. Cela génère de la fatigue, voire même des blessures.

Le Comfort Steering System (CSS)\*, breveté par Manitou, est le premier système de direction adaptatif intelligent sur un chariot télescopique à quatre roues directrices. Il module l'assistance en fonction de la vitesse machine et de l'angle de la flèche.

- ✓ Vous pouvez désormais effectuer un changement de direction complet en seulement 1 tour de volant au lieu de 4.
- ✓ En réduisant de 40% du nombre de tours de volant, le CSS réduit directement la fatigue du conducteur.
- ✓ De plus, le système vous permet de gagner 12% de productivité sur les applications de chargement intensif.
- ✓ Vous gagnez également en maniabilité et en stabilité.

\*standard ou optionnel, suivant les niveaux de finitions.



COMFORT STEERING  
SYSTEM

MLT 850 + CBA



MLT 841 + HBB

## Une suspension de flèche intelligente

Le système Active Comfort Ride Control (Active CRC)\* absorbe les mouvements involontaires de la flèche lorsque vous conduisez, avec ou sans charge.

- ✓ Le système Active CRC fonctionne quel que soit l'angle de la flèche. Il est automatiquement activé quand vous roulez à plus de 4 km/h.
- ✓ À des vitesses inférieures, l'Active CRC se désactive pour laisser la priorité à la précision du mouvement, pour une manutention plus facile et plus douce de la charge.

\*standard ou optionnel, suivant les niveaux de finitions.

# LE DESIGN AU SERVICE DE VOTRE BIEN-ÊTRE

## Oubliez le temps passé dans votre machine !

Profitez d'équipements parfaitement adaptés à vos besoins :  
siège tissu, colonne de direction réglable en hauteur et en profondeur, pare-soleil, vitre électrique, port USB, prise 12V, autoradio, support de téléphone, porte-gobelet, porte-bouteille, frein de parc automatique...

- ✓ Et en plus... des espaces de rangement volumineux pour vos effets personnels.



## Cabine facile d'accès

La marche anti-dérapante Easy step en inox et les grandes poignées sur le montant du chariot rendent la descente et la montée encore plus aisées.

L'éclairage sous la porte en standard permet de sécuriser l'accès à la cabine pour tous les utilisateurs, de jour comme de nuit.



EASY STEP





## Tableau de bord **clair et modulable**

À bord des MLT NewAg XL, toutes les commandes sont à portée de main et clairement identifiées à l'aide de pictogrammes et de codes couleurs. Et parce que chacun a sa propre logique, vous pouvez choisir l'emplacement idéal de vos boutons « DSB » : un gain de temps indispensable pour se concentrer sur l'essentiel.

## Ergonomie **optimale**

Quelle que soit la finition choisie, l'écran Vision\* indique les périodicités de maintenance, la vitesse de déplacement, l'heure et bien d'autres informations liées aux options (caméras SafeView, caméra HighView, système de pesage intelligent - SWS).

\*écran digital 7 pouces compatible avec 1, 2 ou 3 caméras.

## Température **agréable\***

L'option climatisation est équipée de fonctionnalités avancées : régulation automatique ; fonction « recyclage » coupant l'habitacle des arrivées d'air extérieures ; 12 vitesses de ventilation ; choix de la direction du flux d'air... Vous adaptez la température à vos besoins et bénéficiez d'un confort sans égal. Cette option est également adaptée aux milieux poussiéreux : un filtre à l'avant de la cabine limite la pénétration de polluants à l'intérieur de l'habitacle et une grille amovible permet un nettoyage rapide du condenseur afin de maintenir l'efficacité du refroidissement.

\*standard ou optionnel, suivant les niveaux de finitions.



# CONFORT UNE VISIBILITÉ À 360°

## Visibilité optimisée

Les modèles de la gamme MLT NewAg XL se distinguent par une visibilité exceptionnelle.

- ✓ L'angle de chaque ailette de la grille de toit a été minutieusement ajusté, en fonction de la hauteur de levage, afin que vous puissiez profiter d'une vue dégagée sur la charge, quelle que soit sa position.
- ✓ La position basse du point d'articulation de la flèche et le pare-brise monobloc vous offrent une visibilité à 360°, garantissant aussi bien votre sécurité que celle de votre entourage.
- ✓ Une découpe à l'avant du pare-brise a été ajoutée afin d'optimiser votre visibilité lors du changement d'accessoire.
- ✓ La vitre arrière incurvée et dégivrante permet d'avoir une meilleure visibilité sur votre remorque dans toutes les conditions.





### Éclairage optimal

Votre machine est équipée pour travailler de jour comme de nuit avec une visibilité idéale :

- Éclairage de route complet
- Gyrophare
- 4 phares de travail sur la cabine (halogènes ou LED\*)
- 1 plafonnier à l'intérieur de l'habitacle
- 1 éclairage sous la porte
- 4 phares de travail latéraux LED+\*
- 2 phares de travail LED sur flèche \*
- Feux de route avant à LED \*

\*standard ou optionnel, suivant les niveaux de finition.



## Solution sur mesure, pour y voir clair...

- ✓ Manitou propose un choix de solutions de financement pour vous aider à concrétiser vos projets. Devenez propriétaire immédiatement ou à terme, payez à l'usage de la machine ou à travers une location. Rapprochez-vous de notre réseau de concessionnaires pour définir votre solution personnalisée.
- ✓ Avec l'extension de garantie, votre machine bénéficie d'une garantie pièce et main d'œuvre jusqu'à 6 ans ou 6 000 heures. Faites confiance à notre réseau de techniciens experts et à des pièces détachées d'origine - disponibles partout dans le monde.
- ✓ Avec un contrat de maintenance, vous avez l'assurance d'un service fiable et irréprochable. Votre budget entretien est prédictible, clair et sans surprise. En cas de cession, votre machine sera d'autant plus valorisée.



## Vision augmentée

Éliminez les angles morts pour travailler plus vite et avec plus de sécurité grâce au pack caméras SafeView\*.

- ✓ Deux caméras positionnées à l'arrière et du côté droit de la machine améliorent la visibilité de jour comme de nuit grâce à un éclairage LED intégré.
- ✓ Pour vous aider à vous concentrer sur votre activité, la vue caméra arrière s'affiche automatiquement en cabine lorsque l'inverseur de sens de marche (FNR) est placé en marche arrière.
- ✓ Les deux caméras sont étanches et compatibles avec le nettoyage haute pression.

\*optionnel.





**Votre avis  
compte**  
*NewAG* XL

« Grâce au Comfort Steering System, je charge des remorques plus rapidement avec moins de fatigue dans les bras, notamment au niveau des épaules. »

**Martin W. - Allemagne**

« La suspension adaptative du siège me permet de travailler plus confortablement aussi bien à la ferme que sur la route ou dans les champs.

Je peux rester de longues heures en cabine sans avoir mal au dos. »

**David O. - Royaume-Uni**

« Avec les 2 caméras SafeView et la nouvelle cabine, j'ai une visibilité totale autour de la machine, sans angle mort. C'est vraiment pratique pendant les manœuvres. »

**Nauris N. - Danemark**





PERFORMANCE

XL

# PRODUCTIVITÉ AMÉLIORÉE, CONSOMMATION MAÎTRISÉE



jusqu'à  
**49%**  
de couple  
en plus\*

## Plus de couple pour booster votre productivité

La gamme MLT NewAg XL est équipée d'un moteur Yanmar 4 cylindres affichant une cylindrée de 4,6 l et disponible en 2 versions.

- ✓ MLT 841/1041/850: puissance de 141 ch (105 kW) et couple max. de 602 Nm à 1500 trs/min.
- ✓ MLT 961 : puissance de 156 ch (115 kW) et couple max. de 805 Nm à 1350 trs/min.
- ✓ Ce couple important augmente directement la productivité de votre machine : capacité d'accélération, maintien de la puissance de traction sur plat et en côte, capacité de franchissement, force d'arrachement.
- ✓ En parallèle, l'efficacité énergétique a été optimisée pour vous offrir une consommation maîtrisée (exemple sur MLT 841: 6,0 L/h (15.8 kg/h CO<sub>2</sub>))\*\*.

\*en comparaison avec la précédente version (Stage IV).

\*\*données mesurées selon la norme EN 16796-4.

## Moteur plus propre (version stage V)

Conformément à la norme, les modèles MLT NewAg XL en version Stage V / Final Tier IV utilisent un DOC (Diesel Oxidation Catalyst), un filtre à particules (Diesel Particules Filter) et un catalyseur SCR (Selective Catalytic Reduction) avec fluide d'échappement diesel (type AdBlue®).

La gamme NewAg XL est aussi disponible en version Stage IIIA pour les pays non éligibles au Stage V.



## Machine conçue pour des environnements poussiéreux

- ✓ La fonction « décolmatage automatique du radiateur » inverse le flux d'air toutes les 3 minutes (pendant 15 secondes), quel que soit le régime moteur. Le refroidissement est toujours optimal, notamment dans les environnements favorisant le colmatage, avec la présence de poussière, de paille ou d'ensilage.
- ✓ De plus, vous disposez en standard d'un préfiltre à air autonettoyant externe au-dessus du compartiment moteur. Il élimine les plus grosses particules avant que l'air ne pénètre dans le filtre à air lui-même.
- ✓ Ce système autonettoyant permet également de réduire la fréquence d'entretien du filtre et de prolonger la durée de vie du moteur.



MLT 961 + CBA



### Système de refroidissement optimisé pour vous !

Dotée d'une régulation électronique, votre machine gère automatiquement la vitesse de rotation du ventilateur en fonction de la température du moteur. Vous réduisez ainsi significativement votre consommation de carburant.



### Réservoir à haute capacité pour les longues journées

La capacité du réservoir de carburant (142 l) vous garantit un travail sans interruption même pendant les périodes les plus intensives.

Le remplissage des réservoirs de carburant, d'urée et d'huile hydraulique est facilement accessible grâce à une trappe située à bonne hauteur sur le côté de la cabine.

### Mode Eco\*

Le régime moteur est optimisé tout en garantissant des performances élevées. La consommation de carburant et les nuisances sonores sont nettement réduites.

\*En standard avec la transmission M-Vario Plus.

### 2 modes de conduite\*

#### Mode "confort"

La conduite est plus précise. C'est parfait pour le placement de charges.

#### Mode "dynamique"

Votre MLT est plus réactive lors des opérations de chargement.

\*En standard avec la transmission M-Vario Plus.

# DÉBIT DE CHANTIER OPTIMAL EN APPLICATIONS INTENSIVES



## Transmission à convertisseur de couple avec boîte M-Shift (MLT 841/1041)

- ✓ Le convertisseur de couple augmente la force de traction de la machine pour une manutention optimale dans les applications les plus intensives.
- ✓ La transmission avec boîte M-shift automatique 5 vitesses est très simple d'utilisation.
- ✓ Les vitesses sont passées sous couple, soit en mode manuel (boutons +/- sur le joystick JSM), soit en mode automatique.
- ✓ La fonction Torque-lock verrouille le convertisseur de couple en quatrième et cinquième vitesse. Ce système améliore l'efficacité de votre machine, augmente considérablement sa force de traction et réduit la consommation de carburant.

## Transmission M-Vario Plus (MLT 850/961)

- ✓ Atteindre les 40 km/h sans passer de vitesses et sans à-coups, c'est possible !
- ✓ Cette transmission à variation continue (CVT) se compose de deux moteurs hydrauliques alimentés par une pompe hydraulique.
- ✓ À basse vitesse, les deux moteurs sont actifs. L'effort de traction est alors comparable à celui d'une transmission à convertisseur de couple.
- ✓ À haute vitesse, seul un moteur est actif. La consommation de carburant est optimisée. Les nuisances sonores liées à la transmission sont réduites.
- ✓ Combinant précision et performance, la transmission M-Vario Plus est conviviale et intuitive.

# ZOOM SUR... MLT 850



MLT 850 + CBA

PERFORMANCE  
DE LEVAGE  
JUSQU'À  
**5 TONNES**

## Avantages

- Godet vrac **4500 litres** plus large que la machine
- Force de traction **> 9160 daN**
- Force d'arrachement au godet **> 8670 daN**
- Débit hydraulique **200 l/min**

## Bénéfices clients

- Haute capacité de chargement sans rouler sur la matière
- Rentrée efficace dans le tas et remplissage rapide du godet
- Sortie rapide du tas sans régime moteur élevé
- Vitesse de mouvement hydraulique élevée



## Capacité de traction de **32 tonnes (PTRA\*\*\*)**

Afin de pouvoir tracter l'ensemble de vos remorques en toute sécurité, la gamme MLT NewAg XL est homologuée pour un PTRA jusqu'à 32 tonnes avec un système de freinage de remorque hydraulique\* et/ou pneumatique\*.

\*optionnel

\*\*\*PTRA : Poids Total Remarquable Autorisé

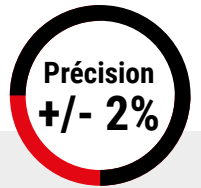
**Le débit  
de chantier  
le plus élevé  
de sa catégorie  
(+18% versus  
la concurrence)**

# ZOOM SUR... SYSTÈME DE PESAGE INTELLIGENT (SWS)



## Précision et productivité

Manitou a conçu le système de pesage intelligent SWS pour vous offrir le meilleur de la précision et de la productivité, sans aucun compromis.



### ✓ Précision au top

Avec une précision de  $\pm 2\%$ , le SWS mesure fidèlement toutes les charges, en pesée statique ou dynamique, selon les mouvements hydrauliques.

### ✓ Efficacité de chargement

L'enregistrement du poids se fait en mode manuel (bouton DSB SWS) ou manuel / automatique via un angle de flèche. Cet angle est entièrement configurable pour s'adapter à vos besoins.

### ✓ Pesage sans contrainte

Avec le SWS, pesez avec précision dans toutes les positions de charge, sans les limites des systèmes traditionnels. Vous pouvez ainsi peser de manière fiable, quel que soit l'angle de la flèche, la position du télescope et l'angle du tablier.

### ✓ Rations d'alimentation intégrées

Intégrez jusqu'à 13 rations et 44 ingrédients dans le SWS. Co-développées avec des experts en nutrition animale, elles sont simples à créer, modifier et adaptées selon le nombre de têtes.

## Rentabilité sécurisée

Manitou a conçu le système de pesage intelligent SWS pour vous permettre d'optimiser votre rentabilité.

### ● Alimentation contrôlée

Le SWS assure des rations précises et répétables, suit la taille des lots, limite les surplus et optimise coûts et rendement.

### ● Chargement exact

Face aux variations de densité liées au climat, le SWS vérifie précisément le poids des récoltes et intrants, limitant les risques de surcharge des remorques.

### ● TCO machine réduit

Le SWS ajuste le poids dès le chargement, évitant les allers-retours pour corriger les volumes et réduisant ainsi horamètre et consommation.



Découvrez  
les applications du SWS

## Utilisation intuitive

Manitou s'engage à concevoir des solutions qui allient facilité d'utilisation et ergonomie, pour vous simplifier la vie.



- **Intégration transparente**

Grâce à son intégration directe dans l'écran Vision, le SWS se commande simplement avec deux boutons DSB et le navigateur. Tout est centralisé, aucun écran en plus n'est nécessaire.

- **Simple comme bonjour**

Le SWS propose 4 modes de pesage et une tare rapide, utilisable avec tous les accessoires sans calibration. Prêt, tarer, c'est parti !

- **Visibilité permanente**

Avec ou sans options caméra (HighView, SafeView), vos données de pesage restent visibles en bas d'écran, garantissant sécurité et vigilance.

- **Apprentissage rapide**

Un QR code en cabine donne accès à des tutoriels vidéo pour faciliter la prise en main du SWS.



Découvrez les tutoriels du SWS

## Pilotage basé sur les données

Pilotez votre cœur de métier avec les données SWS et confiez-nous le reste.

- **Données SWS dans votre machine**

Le SWS affiche dans son menu un résumé des pesages par date, heure et mode, pour un suivi complet de vos activités.

- **Données SWS dans l'application myManitou**

Avec l'application myManitou, suivez votre machine à distance, anticipez la maintenance et analysez les données SWS pour optimiser vos opérations.

- **Suivi d'activités**

Dans myManitou, suivez le tonnage total sur une période choisie, ainsi que les tonnages par ration et ingrédient pour détecter les anomalies.

- **Gestion des stocks**

Dans l'application myManitou, vous pouvez également suivre les niveaux de stock pour les matières critiques et/ou coûteuses sur une période configurable. Définissez un seuil d'alerte pour recevoir une notification et anticiper le réapprovisionnement.

## Pourquoi choisir le système de pesage intelligent SWS ?

| Avantages   | Bénéfices clients   |
|---|---|
| Écran <b>intégré</b>  | <ul style="list-style-type: none"> <li>• Utilisation intuitive et ergonomique</li> <li>• Meilleure visibilité</li> </ul>                          |
| <b>4 modes de pesage</b> dont le mode ration  | <ul style="list-style-type: none"> <li>• Facilité de création/mise à jour des rations</li> <li>• Nombre de têtes ajustables par ration</li> </ul> |
| Enregistrement du pesage en <b>manuel et/ou en automatique</b> (sur angle de flèche configurable) | <ul style="list-style-type: none"> <li>• Polyvalence sur toutes les applications</li> <li>• Enregistrement manuel rapide</li> </ul>               |
| Pesage dans l'ensemble de l'abaque de charge <b>sans contraintes</b>                              | <ul style="list-style-type: none"> <li>• Polyvalence sur toutes les applications</li> <li>• Gain de productivité</li> </ul>                       |
| Nombre d'accessoires <b>illimité</b> (pas de calibration)   | <ul style="list-style-type: none"> <li>• Tare simple et rapide</li> <li>• Utilisation avec tous les accessoires compatibles</li> </ul>            |
| <b>Suivi d'activités</b> intégré dans l'écran et dans l'application myManitou                     | <ul style="list-style-type: none"> <li>• Meilleur pilotage des activités</li> <li>• Détection rapide des variations/anomalies</li> </ul>          |
| <b>Gestion des stocks</b> via l'application myManitou   | <ul style="list-style-type: none"> <li>• Meilleur pilotage des stocks</li> <li>• Réduction du risque de rupture</li> </ul>                        |



## Mouvements hydrauliques rapides et combinés

La pompe hydraulique à cylindrée variable avec distributeur flow sharing vous délivre un débit maximal de 200 l/min pour des mouvements combinés rapides et précis.



MLT 841 + BG WE

## Travaillez plus vite avec la gravité

Le système Regenerative Hydraulics\* fait descendre la flèche, quel que soit le régime moteur, en utilisant la gravité grâce à une valve pilotée.

- ✓ Cela vous permet de travailler plus vite, de faire des économies de carburant (-5%) et de réduire les émissions sonores.

\*standard ou optionnel, suivant les niveaux de finitions.



MLT 850 + BG WE

## Cumulez la précision de placement et la vitesse hydraulique

La pédale de frein est équipée de la fonction Inching (MLT 841/1041).

- ✓ Cette fonctionnalité permet d'accélérer les mouvements hydrauliques de la flèche tout en réduisant progressivement la vitesse d'avancement du chariot pour une approche précise.



MLT 961 + BG WE

### Changement d'accessoires en quelques secondes

Grâce au système d'accrochage Manitou, vous pouvez changer d'accessoires en quelques secondes seulement.

- ✓ L'Easy Connect System (ECS) décompresse la ligne hydraulique accessoire, sans arrêt du moteur, pour permettre le changement simple et rapide des accessoires hydrauliques.
- ✓ Pour gagner encore plus de temps, l'option verrouillage hydraulique permet de changer et de sécuriser un accessoire non hydraulique sans descendre de la machine.



## Regardez directement dans la remorque **sans quitter votre siège !**

La caméra HighView\*, installée sur la tête de flèche du chariot télescopique, vous permet depuis la cabine de surveiller directement le niveau de remplissage dans votre remorque comme si vous y étiez.

- ✓ Pour encore plus d'efficacité, la caméra s'active automatiquement selon l'angle de flèche.
- ✓ Cette solution augmente votre productivité de 10% sur les applications de chargement.

\*standard ou optionnel, suivant les niveaux de finitions.



CAMERA HIGHVIEW



MLT 850 + BG WE

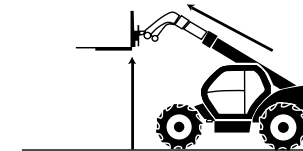


INTELLIGENT  
HYDRAULICS

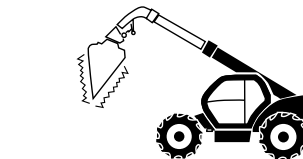
## Laissez la machine **vous aider**

La solution Intelligent Hydraulics\* automatise certaines fonctions hydrauliques et réduit la fatigue liée aux mouvements répétitifs. Elle est composée de 3 fonctions :

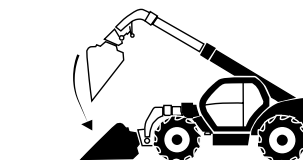
\*standard ou optionnel, suivant les niveaux de finitions.



- « **Levage rapide** » : permet automatiquement deux mouvements simultanés (levée/descente + sortie/reentrée) et facilite les opérations de stockage.



- « **Secouage de godet** » : vide rapidement le godet sans mouvements répétitifs de l'opérateur. Le fumier ne collera plus au fond du godet.



- « **Retour au chargement** » automatique : pour revenir facilement à une position (accessoires et flèche) prédéterminée par l'opérateur. Cette fonction est particulièrement utile pour les opérations de chargement.

## Maniabilité tout-terrain

Nos machines s'adaptent à vos contraintes sur tous les terrains :

- Différentiel à glissement limité sur les ponts avant et arrière pour une navigation aisée sur les terrains difficiles (en option sur les MLT 961).
- Pont arrière oscillant, garantissant une adhérence et une stabilité maximales.
- Garde au sol élevée, permettant de franchir les obstacles avec facilité.
- Excellente force de traction.
- Pneus avec profil agraire (pneumatiques semi-industriels en option).
- 4 roues motrices et directrices.
- Suspension de flèche Active CRC (en option), permettant d'absorber les mouvements intempestifs de la flèche.

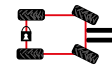


MLT 1041 + CLBS 2X7

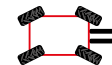
# À L'AISE SUR TOUT TERRAIN

## 4 modes de direction au choix

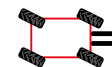
Une machine ultra maniable grâce à ses 4 modes de direction :



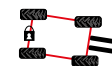
**2 roues directrices**  
pour une utilisation sur route,



**4 roues directrices**  
pour manœuvrer dans les espaces exigus,



**Mode crabe**  
pour les approches latérales  
et les dégagements délicats,



**Mode manicrabe**  
pour des applications comme l'ensilage.



## Correcteur de dévers en standard (MLT 1041/961)

Grâce au correcteur de dévers (+/- 7°), vous conservez la charge en position horizontale sur tous les terrains.

Il améliore considérablement la capacité de levage de la machine à hauteur maximale et augmente votre productivité.

# CONÇUE POUR DURER



1. Flèche double U, soudée sur la zone la moins sollicitée pour résister à une utilisation intensive
2. Flexibles et distributeur bien protégés sous la flèche
3. Vérin de cavage bien protégé derrière la tête de flèche
4. Déflecteur de matériaux en tête de flèche
5. Ponts Dana Spicer pour usage intensif avec réducteurs épicycloïdaux
6. Vérins de direction en position haute, protégés contre les projections de graviers
7. Freins multidisques à bain d'huile situés à l'intérieur des ponts
8. Possibilité de changer la position du rétroviseur à l'arrière de la machine, pour éviter les risques de casse
9. Châssis monobloc renforcé
10. Cabine répondant à la norme ROPS / FOPS niveau 2
11. Partie basse du capot moteur
12. Supports de phares renforcés


MLT 850 + BG WE

*NEWAG* XL



## Votre avis compte

*NEWAG XL*



« Avec la caméra HighView en tête de flèche qui s'affiche en cabine, je vois directement dans la remorque. Je peux charger plus rapidement sans avoir à m'arrêter pour vérifier le niveau de remplissage. »


**Dirk F. - Belgique**

« En tant qu'éleveur de vaches laitières, le système de pesage intelligent (SWS) a transformé mes pratiques d'alimentation. Grâce au suivi précis des rations alimentaires, je peux désormais optimiser les quantités et les proportions pour répondre efficacement aux besoins nutritionnels de mon troupeau. »

**Lou H. - États-Unis**

« J'obtiens des mouvements hydrauliques plus rapides avec une consommation de carburant plus faible grâce aux Regenerative Hydraulics. En plus, la réduction du régime moteur et du bruit améliore le bien être de mes animaux. »

**Wojciech H. - Pologne**







RENTABILITÉ  
XL



# NOTRE ENGAGEMENT : RÉDUIRE VOTRE TCO\*

\* Coût total de possession (Total Cost of Ownership)

## Laissez la machine s'occuper du graissage

- ✓ L'option Système de graissage automatique\* élimine les opérations de graissage manuel et assure la lubrification optimale des composants critiques (vérins, flèche, ponts ...), optimisant ainsi la disponibilité de la machine. De plus, le niveau de graissage est configurable selon l'intensité d'utilisation de la machine.



SYSTÈME DE GRAISSAGE  
AUTOMATIQUE

## Réduisez votre consommation !

- ✓ Le Stop & Start\* réduit la consommation, les émissions, l'horamètre et les nuisances sonores en coupant le moteur lorsque la machine est à l'arrêt, sans intervention de l'opérateur (redémarrage automatique). L'horamètre est donc basé sur les heures de travail réelles, espaçant ainsi les maintenances et augmentant la valeur de revente de votre machine.



STOP AND START

\*standard ou optionnel, suivant les niveaux de finitions.



« C'est fini le gaspillage avec une machine qui tourne au ralenti sans personne en cabine ! Avec le Stop & Start, j'économise plus de 4500 € chaque année en travaillant autant qu'avant avec mon Manitou MLT. »

**Matt W. - Australie**

« Je n'ai plus besoin de graisser manuellement, la machine le fait pour moi avec le système de graissage automatique. Lorsque la graisse dans le bol atteint un niveau faible, je suis alerté directement en cabine. Cela réduit les problèmes et les pannes. »

**Giulia G. - Italie**

# THINK TCO



## Notre engagement à vos côtés

Nos équipes s'engagent à apporter des solutions innovantes et des améliorations continues pour réduire le coût total de possession de votre machine\*. Découvrez des outils simples de calcul en ligne pour évaluer votre propre TCO\*:

- Identifiez vos coûts directs et indirects.
- Faites le bon choix en considérant les paramètres de performance et les services à votre disposition.
- Valorisez la valeur de revente de votre machine.
- Calculez votre consommation de carburant.
- Visionnez plus de 300 vidéos tutorielles et la documentation technique.

**Pour prendre de bonnes décisions - essayez le calculateur**  
<http://www.reduce-program.com> et suivez les conseils et astuces.

\* Qu'est-ce que le TCO? Le coût total de possession (Total Cost of Ownership en anglais) est le calcul du coût de fonctionnement. Le TCO prend en compte les coûts fixes tels que le coût d'acquisition, le financement, la valeur résiduelle, etc. les coûts variables liés à l'utilisation de votre machine, tels que la maintenance, la consommation d'énergie, la formation des utilisateurs, etc.

## Machine Connectée



## Une machine connectée

Gardez en permanence le contrôle sur votre machine !

- ✓ À l'aide de l'application mobile MyManitou, suivez les performances de votre machine en temps réel et facilitez vos opérations au quotidien.
- ✓ Partagez vos données avec les professionnels de la maintenance pour un conseil à distance. Vous pouvez également préparer une intervention technique et limiter ainsi les temps d'immobilisation.
- ✓ Grâce aux alertes et à la proactivité vous pouvez manutentionner en toute sérénité.

# NOTRE PRIORITÉ : VOUS FACILITER LA VIE



## Accès facilité pour la maintenance

Parce que vous n'avez pas de temps à perdre, nous avons tout mis en œuvre pour faciliter l'entretien de votre machine au quotidien :

- ✓ Grande ouverture du capot moteur, sur le côté de la machine pour un accès aisé aux principaux composants.
- ✓ Trappe de nettoyage à ouverture rapide près du radiateur.
- ✓ Caisson moteur, capot et trappes de maintenance entièrement démontables pour accéder plus facilement aux composants et effectuer les vidanges.
- ✓ Préfiltre à air autonettoyant.
- ✓ Réservoirs de carburant, d'huile hydraulique et d'AdBlue bien identifiés, pour éviter les risques d'erreurs.
- ✓ Centralisation des points de graissage.
- ✓ Système de graissage automatique\*.
- ✓ Plaque amovible à l'arrière de la flèche.
- ✓ Optimisation des intervalles de maintenance : vidange d'huile hydraulique toutes les 2000h.

\*standard ou optionnel, suivant les niveaux de finitions.



## Maintenance efficace

Vous gagnez du temps et de l'argent !

Les intervalles d'entretien et les codes erreurs sont affichés sur l'écran du tableau de bord. Grâce à la connectivité, vous partagez ces informations avec votre concessionnaire pour une intervention plus rapide et une résolution dès la première visite.





MLT 850 + CBA

« Mon futur je le construis chaque jour... Manitou m'accompagne sur le quotidien de mon exploitation agricole. Avec la nouvelle gamme de machine NewAg XL, je réunis les atouts dont j'ai besoin pour rentabiliser au mieux mon exploitation et aborder mes journées de travail en toute sérénité. »

**Hervé R. - France**



MANITOU

MLT 867-160 V4 L

MANITOU



**À CHACUN SON STYLE  
NEWAG XL**

**MANITOU**

# CHOISISSEZ LE MODÈLE QUI VOUS CONVIENT

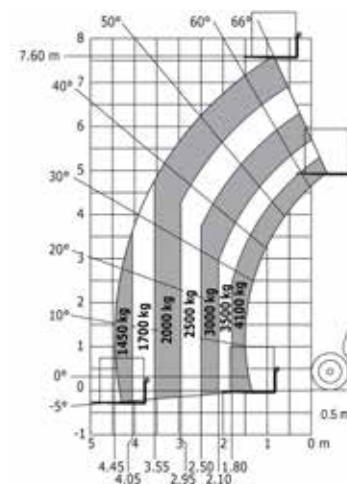


**HOMOLOGATION  
TRACTEUR**

## MLT/MLT-X 841-145 PS+

|   |                       |
|---|-----------------------|
| Transmission - C/CVT*                   | C "M-Shift"           |
| Puissance du moteur - CV - kW           | 141 / 105             |
| Marque moteur                           | YANMAR                |
| Capacité max. - kg                      | 4 100                 |
| Hauteur de levage max. - m              | 7,60                  |
| Déport max. - m                         | 4,45                  |
| Dimensions sans accessoires (Lxlxh) - m | 5,40 x 2,39 x 2,42    |
| Débit hydraulique - l/min - bar         | 200 / 270             |
| Poids à vide avec fourches - kg         | 9160                  |
| Vitesse max. - km/h                     | 40                    |
| Norme moteur                            | Stage V / Stage III A |

\* C : Convertisseur de couple avec boîte M-Shift  
CVT : Transmission variable continue



Abaque tout-terrain norme EN 1459 B  
Machines sur pneus avec fourches

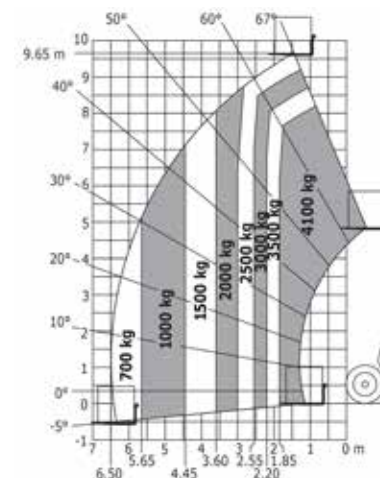


**HOMOLOGATION  
TRACTEUR**

## MLT/MLT-X 1041-145 PS+ L

|   |                       |
|---|-----------------------|
| Transmission - C/CVT*                   | C "M-Shift"           |
| Puissance du moteur - CV - kW           | 141 / 105             |
| Marque moteur                           | YANMAR                |
| Capacité max. - kg                      | 4 100                 |
| Hauteur de levage max. - m              | 9,65                  |
| Déport max. - m                         | 6,50                  |
| Dimensions sans accessoires (Lxlxh) - m | 5,20 x 2,39 x 2,42    |
| Débit hydraulique - l/min - bar         | 200 / 270             |
| Poids à vide avec fourches - kg         | 9690                  |
| Vitesse max. - km/h                     | 40                    |
| Norme moteur                            | Stage V / Stage III A |

\* C : Convertisseur de couple avec boîte M-Shift  
CVT : Transmission variable continue



Abaque tout-terrain norme EN 1459 B  
Machines sur pneus avec fourches

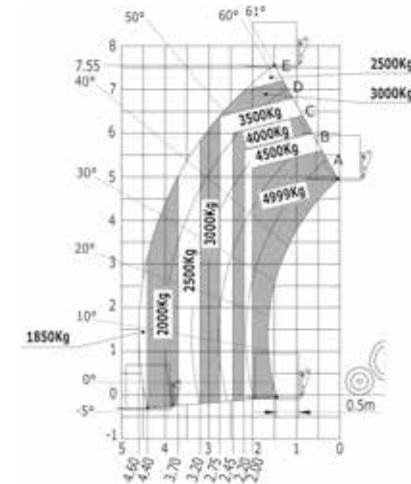


**HOMOLOGATION**  
TRACTEUR

**MLT/MLT-X 850-145 V+**

|   |                       |
|---|-----------------------|
| Transmission - C/CVT*                   | M Vario Plus          |
| Puissance du moteur - CV - kW           | 141 / 105             |
| Marque moteur                           | YANMAR                |
| Capacité max. - kg                      | 4 999                 |
| Hauteur de levage max. - m              | 7,55                  |
| Déport max. - m                         | 4,60                  |
| Dimensions sans accessoires (Lxlxh) - m | 5,57 x 2,49 x 2,58    |
| Débit hydraulique - l/min - bar         | 200 / 270             |
| Poids à vide avec fourches - kg         | 10780                 |
| Vitesse max. - km/h                     | 40                    |
| Norme moteur                            | Stage V / Stage III A |

\* C : Convertisseur de couple avec boîte M-Shift  
CVT : Transmission variable continue



Abaque tout-terrain norme EN 1459 B  
Machines sur pneus avec fourches

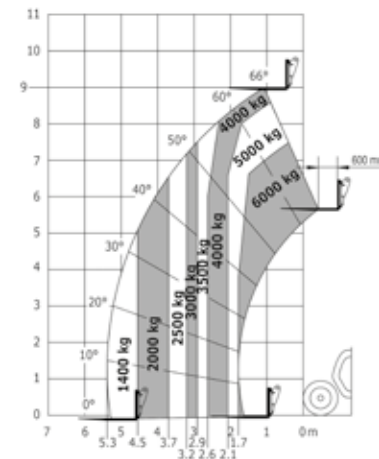


**HOMOLOGATION**  
TRACTEUR

**MLT/MLT-X 961-160 V+ L**

|   |                       |
|---|-----------------------|
| Transmission - C/CVT*                   | M Vario Plus          |
| Puissance du moteur - CV - kW           | 156 / 115             |
| Marque moteur                           | YANMAR                |
| Capacité max. - kg                      | 6 000                 |
| Hauteur de levage max. - m              | 9,00                  |
| Déport max. - m                         | 5,30                  |
| Dimensions sans accessoires (Lxlxh) - m | 6,10 x 2,48 x 2,55    |
| Débit hydraulique - l/min - bar         | 200 / 270             |
| Poids à vide avec fourches - kg         | 11950                 |
| Vitesse max. - km/h                     | 40                    |
| Norme moteur                            | Stage V / Stage III A |

\* C : Convertisseur de couple avec boîte M-Shift  
CVT : Transmission variable continue

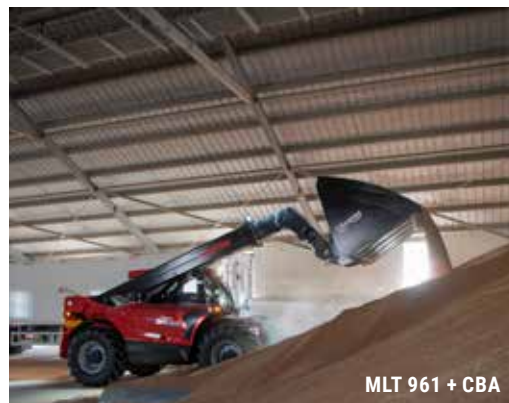


Abaque tout-terrain norme EN 1459 B  
Machines sur pneus avec fourches

# SELECTION D'ACCESSOIRES MANITOU

## Accessoires validés par Manitou

Grâce à notre large gamme d'accessoires, vos machines s'adaptent à vos conditions de travail.



### Manutention de céréales et de vrac

L'accessoire indispensable dans tous les stockages de céréales, mais aussi d'engrais, de compléments minéraux, etc.



### Alimentation et ensilage

Solutions pour la découpe, la préparation et la distribution des ensilages.



### Chargement de fumier

Solutions de manutention de tous types de fumiers (lourd, pailleux, pulvérulent).



Découvrez l'ensemble de nos accessoires sur [manitou.com](http://manitou.com)



MLT 1041 + CLBS 2X7



MLT 841 + HBB



MLT 841 + PFB



MLT 841 + SCC

### Manutention de balles

Large gamme de solutions de manutention des balles carrées, rondes, enrubannées ou non.



### Manutention de Big Bag

Solutions simples et efficaces pour la manutention de Big Bag.



### Manutention générale

Solutions simples et efficaces pour la manutention de charges palettisées ou non.



### Entretien

Solutions de balayage et de lavage pour l'entretien de votre exploitation.



|  | MLT/-X 841-145 PS+ |   |   |   | MLT/-X 1041-145 PS+ L |   |   |   | MLT/-X 850-145 V+ |   |   | MLT/-X 961-160 V+ L |   |   |   |
|--|--------------------|---|---|---|-----------------------|---|---|---|-------------------|---|---|---------------------|---|---|---|
|  |                    |   |   |   |                       |   |   |   |                   |   |   |                     |   |   |   |
| <b>s : séries / o : option / - : non disponible</b>  |                    |   |   |   |                       |   |   |   |                   |   |   |                     |   |   |   |
| <b>Poste opérateur</b>   |                    |   |   |   |                       |   |   |   |                   |   |   |                     |   |   |   |
| Autoradio USB Bluetooth - Avec micro intégré - 100W  | o                  | s | - | - | o                     | s | - | - | s                 | - | - | o                   | s | - | - |
| Autoradio USB bluetooth - Avec micro déporté - 100W  | o                  | o | s | s | o                     | o | s | s | o                 | s | s | o                   | o | s | s |
| Siège tissu suspension pneumatique - GRAMMER   | o                  | s | - | - | o                     | s | - | - | s                 | - | - | o                   | s | - | - |
| Siège tissu suspension pneumatique basse fréquence - GRAMMER   | o                  | o | s | - | o                     | o | s | - | o                 | s | - | o                   | o | s | - |
| Siège tissu chauffant suspension pneumatique adaptative - Avec réglage lombaire électrique - GRAMMER | o                  | o | o | s | o                     | o | o | s | o                 | o | s | o                   | o | o | s |
| Chauffage et climatisation automatique   | o                  | o | s | s | o                     | o | s | s | o                 | s | s | o                   | o | s | s |
| Écran Vision - 7 pouces (178 mm)   | s                  | s | s | s | s                     | s | s | s | s                 | s | s | s                   | s | s | s |
| Alignement automatique des roues   | o                  | o | s | s | o                     | o | s | s | o                 | s | s | o                   | o | s | s |
| Rétroviseur extérieur droit électrique dégivrant   | o                  | o | s | s | o                     | o | s | s | o                 | s | s | o                   | o | s | s |
| Comfort Steering System (CSS)  | o                  | o | o | s | o                     | o | o | s | o                 | o | s | o                   | o | o | s |
| Caméra HighView en tête de flèche (Partie télescopique)  | o                  | o | o | s | o                     | o | o | s | o                 | o | s | o                   | o | o | s |
| Caméras SafeView latérale droite et arrière  | o                  | o | o | o | o                     | o | o | o | o                 | o | o | o                   | o | o | o |
| <b>Éclairage</b>   |                    |   |   |   |                       |   |   |   |                   |   |   |                     |   |   |   |
| Phares de travail latéraux LED+  | o                  | o | s | s | o                     | o | s | s | o                 | s | s | o                   | o | s | s |
| Phares de travail LED - En tête du pied de flèche (Partie fixe)                                      | o                  | o | o | s | o                     | o | o | s | o                 | o | s | o                   | o | o | s |
| Feux de route avant LED  | o                  | o | o | s | o                     | o | o | s | o                 | o | s | o                   | o | o | s |
| <b>Fonctions de levage</b>   |                    |   |   |   |                       |   |   |   |                   |   |   |                     |   |   |   |
| Easy Connect System (ECS)  | s                  | s | s | s | s                     | s | s | s | s                 | s | s | s                   | s | s | s |
| Regenerative Hydraulics  | o                  | s | s | s | o                     | s | s | s | s                 | s | s | o                   | s | s | s |
| Suspension de flèche "Active CRC"  | o                  | o | s | s | o                     | o | s | s | o                 | s | s | o                   | o | s | s |
| Intelligent Hydraulics   | o                  | o | s | s | o                     | o | s | s | o                 | s | s | o                   | o | s | s |
| Verrouillage hydraulique accessoires   | o                  | o | o | s | o                     | o | o | s | o                 | o | s | o                   | o | o | s |
| Électrovanne pour 2 fonctions hydrauliques   | o                  | o | o | o | o                     | o | o | o | o                 | o | o | o                   | o | o | o |
| <b>Motorisation</b>  |                    |   |   |   |                       |   |   |   |                   |   |   |                     |   |   |   |
| Système de décolmatage automatique des radiateurs  | s                  | s | s | s | s                     | s | s | s | s                 | s | s | s                   | s | s | s |
| Accélérateur manuel  | o                  | o | s | s | o                     | o | s | s | s                 | s | s | o                   | s | s | s |
| Marche forcée  | o                  | o | s | s | o                     | o | s | s | o                 | s | s | o                   | o | s | s |
| Stop & Start / Ecostop   | o                  | o | o | s | o                     | o | o | s | o                 | o | s | o                   | o | o | s |
| <b>Fonctions secondaires</b>   |                    |   |   |   |                       |   |   |   |                   |   |   |                     |   |   |   |
| Points de graissage centralisés du mât et du châssis   | s                  | s | s | s | s                     | s | s | s | s                 | s | s | s                   | s | s | s |
| Graissage centralisé automatique (AGS) - Châssis + Flèche*   | o                  | o | o | s | o                     | o | o | s | o                 | o | s | o                   | o | o | s |
| Freinage de remorque (hydraulique, pneumatique)  | o                  | o | o | o | o                     | o | o | o | o                 | o | o | o                   | o | o | o |
| Crochet d'attelage automatique tournant (40mm, 50mm)   | o                  | o | o | o | o                     | o | o | o | o                 | o | o | o                   | o | o | o |
| Crochet hydraulique « pick up hitch » (position haute, position basse)                               | o                  | o | o | o | o                     | o | o | o | o                 | o | o | o                   | o | o | o |
| Module crochet pour échelle d'attelage (40mm, 50mm, piton fixe, boule 80mm, CUNA 6T/14T/20T...)      | o                  | o | o | o | o                     | o | o | o | o                 | o | o | o                   | o | o | o |
| Alimentation hydraulique arrière double effet  | o                  | o | o | o | o                     | o | o | o | o                 | o | o | o                   | o | o | o |
| <b>Sécurité</b>  |                    |   |   |   |                       |   |   |   |                   |   |   |                     |   |   |   |
| Système antidémarrage digicode   | s                  | s | s | s | s                     | s | s | s | s                 | s | s | s                   | s | s | s |

\*point de graissage centralisé en tête de flèche sur MLT/MLT-X 1041

# CHOISISSEZ LA FINITION QUI VOUS CONVIENT

## Platinum : La finition ultime

La finition Platinum regroupe toutes les dernières innovations Manitou pour vous apporter encore plus de confort, de performance et de rentabilité :

- Siège tissu pneumatique à suspension adaptative chauffant avec support lombaire électrique (Grammer)
- Verrouillage hydraulique de l'accessoire
- Phares de travail LED en tête de flèche
- Feux de route avant LED
- Comfort Steering System (CSS)
- Camera HighView
- Stop & Start / Ecostop
- Système de graissage automatique (AGS)



### Large gamme de Pneus

Nous proposons une large gamme  
de pneus optionnels  
(agraires ou semi-industriels)  
afin de nous adapter  
à vos contraintes de dimensions,  
de sols...



### Gamme de crochets d'attelage

Parmi les crochets proposés :  
crochet d'attelage manuel standard,  
crochet d'attelage automatique,  
crochet hydraulique, échelle d'attelage  
avec large choix de crochets.



Votre concessionnaire

**BERNARD FREI**  
soulever ↗ déplacer → transporter

2114 Fleurier | Tél 032 867 20 20 | [www.bernardfrei.ch](http://www.bernardfrei.ch)

 **MANITOU**  
HANDLING YOUR WORLD

Siège social

B.P. 249 - 430 rue de l'Aubinière - 44158 Ancenis Cedex - France

Tel: 00 33 (0)2 40 09 10 11 - Fax: 00 33 (0)2 40 09 10 97



Cette publication présente le descriptif des versions et possibilités de configuration des produits Manitou qui peuvent différer en équipement. Les équipements présentés dans cette brochure peuvent être de série, en option, ou non disponibles suivant les versions. Manitou se réserve le droit, à tout moment et sans préavis, de modifier les spécifications décrites et représentées. Les spécifications portées n'engagent pas le constructeur. Pour plus de détails, contactez votre concessionnaire Manitou. Document non contractuel.

Présentation des produits non contractuelle. Liste des spécifications non exhaustive. Les logos ainsi que l'identité visuelle de l'entreprise sont la propriété de Manitou et ne peuvent être utilisés sans autorisation. Tous droits réservés.

Les photos et schémas contenus dans la présente brochure ne sont fournis qu'à des fins de consultation et à titre indicatif. Manitou BF SA Société anonyme à conseil d'administration.

Capital social : 39 547 824 euros - 857 802 508 RCS Nantes