

COMPACT DESIGN, **BIG PERFORMANCE**

**GIANT**<sup>®</sup>  
BY TOBROCO

# G1500

## CHARGEURS SUR ROUES



### MODÈLES

G1500 | G1500 HD | G1500 X-TRA | G1500 X-TRA HD | G1500L X-TRA | G1500L X-TRA HD

Poids en ordre de marche: 1.480 - 1.525 kg | Puissance du moteur: 18,5 kW (25 cv)

# STANDARD / HD / X-TRA / X-TRA HD / L X-TRA / L X-TRA HD



## UNE PUISSANCE UNIQUE

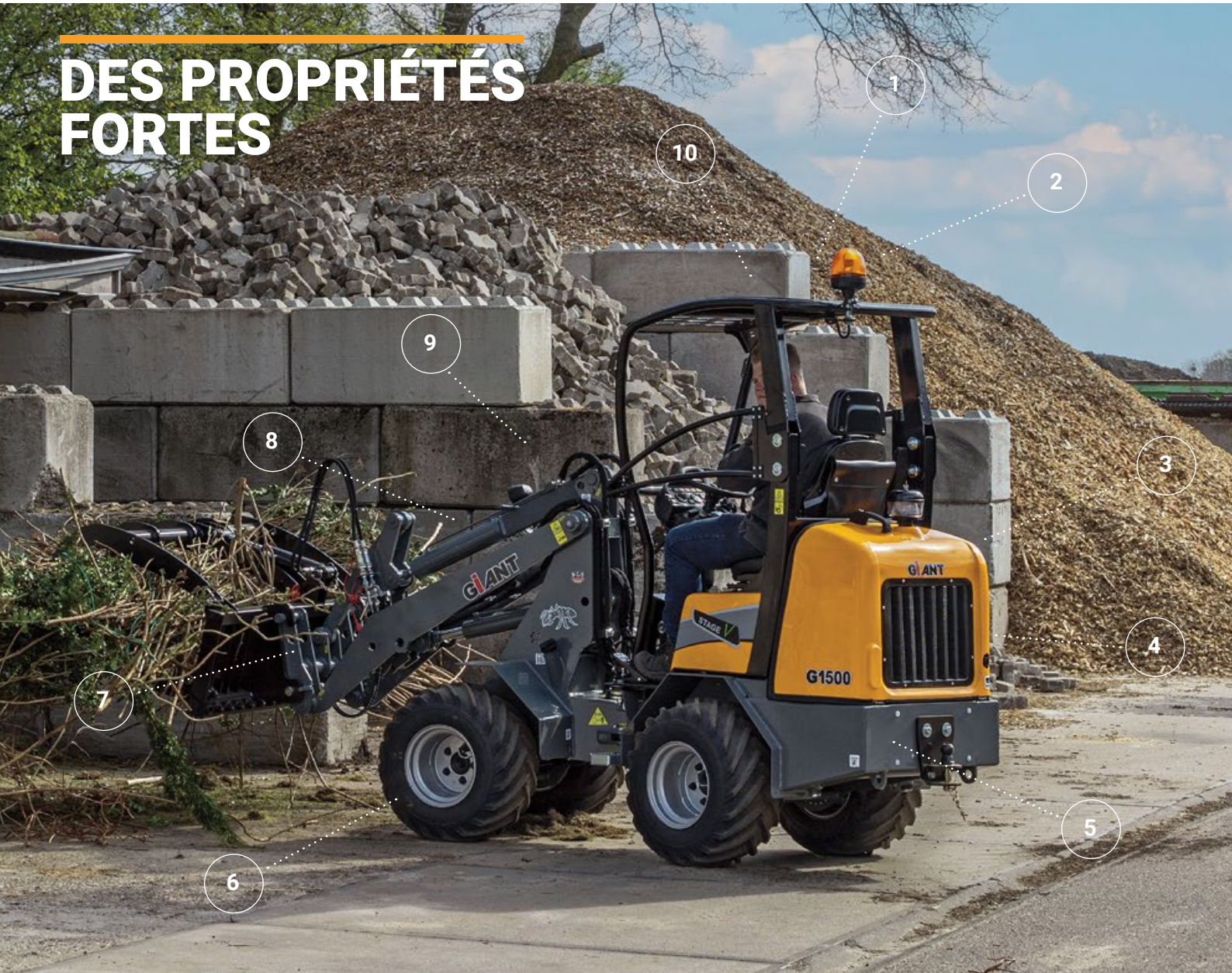
Le chargeur compact Tobroco-Giant allie performance, polyvalence exceptionnelle, faibles coûts d'exploitation et consommation réduite de carburant. Les modèles G1500 sont équipés de quatre moteurs de roue indépendants, garantissant stabilité, maniabilité et productivité.

Conçus avec un format compact, les G1500 offrent des performances impressionnantes. Tobroco-Giant a entièrement développé ces modèles en interne et utilise uniquement des composants de qualité supérieure provenant de fournisseurs renommés tels que Kubota, Bosch Rexroth, Comer et Hydac.

MODÈLES	G1500	G1500 HD	G1500 X-TRA	G1500 X-TRA HD	G1500L X-TRA	G1500L X-TRA HD
Poids en ordre de marche <sup>1</sup>	1.480 kg	1.480 kg	1.525 kg	1.525 kg	1.525 kg	1.525 kg
Charge de basculement	1.140 kg	1.140 kg	1.210 kg	1.210 kg	1.485 kg	1.485 kg
Hauteur de levage	2.560 mm	2.560 mm	2.070 mm	2.070 mm	2.070 mm	2.070 mm
Longueur sans godet	2.720 mm	2.720 mm	2.770 mm	2.770 mm	2.870 mm	2.870 mm
Largeur sur pneus standard	890 mm	890 mm	1.100 mm	1.100 mm	1.100 mm	1.100 mm
Hauteur de la machine	2.230 mm	2.230 mm	2.230 mm	2.230 mm	2.230 mm	2.230 mm

<sup>1</sup> Mesuré avec version standard et godet à terre.

# DES PROPRIÉTÉS FORTES



1. **TRAVAILLER DE MANIÈRE CONFORTABLE** - Un environnement spacieux et confortable pour travailler en toute aisance.
2. **TRAVAILLER EN TOUTE SÉCURITÉ** - Les cabines et toits de protection sont certifiés selon les normes internationales ROPS/FOPS.
3. **SERVICE SIMPLE** - La maintenance est facile à réaliser grâce à des points d'accès bien conçus.
4. **PERFORMANCES PUISSANTES** - Un moteur Kubota 3 cylindres, sans DOC ni DPF, garantit des performances robustes.
5. **DESIGN COMPACT** - La conception compacte des modèles G1500 permet de travailler dans les espaces les plus restreints.
6. **MANIABILITÉ ET STABILITÉ** - Le système de châssis articulé oscillant assure une excellente agilité et stabilité.
7. **PRODUCTIVITÉ MAXIMALE** - Transmission hydrostatique intégrale avec commande - Automobile - et 4 moteurs de roue Poclain robustes.
8. **FONCTIONS HYDRAULIQUES** - La fonction hydraulique double effet (commande mécanique) peut être facilement complétée par des fonctions supplémentaires et une pompe tandem.
9. **VITESSE** - 0-12 km/h (option vitesse supérieure: 0-19 km/h).
10. **CHOISISSEZ LA MACHINE ADAPTÉE À VOS TRAVAUX** - Selon vos besoins, optez pour la version Standard ou (L) X-TRA avec les options adaptées.

# PERFORMANCES AU TOP



*« La puissance du moteur et la capacité de levage accrue étaient particulièrement importantes pour nous. Notre parc de machines compte désormais 6 Giants, allant de 1.100 à 3.800 kg. »*

*- Schuurman Wegenbouw BV*



**G1500 X-TRA**



**G1500**

### **SYSTÈME HYDRAULIQUE DE TRAVAIL PUISSANT**

Le système hydraulique des modèles G1500 est directement commandé par le joystick et offre un débit de 42 l/min (170 bar), largement suffisant pour alimenter une grande variété d'accessoires. Lorsque le travail l'exige, il est possible d'étendre l'hydraulique de travail avec des fonctions double effet supplémentaires et une pompe tandem à commande électrique.

### **MOTEUR PUISSANT**

Le G1500 est équipé d'un moteur diesel puissant de 18,5 kW/25 ch, conforme à la norme européenne Stage V pour des moteurs propres. Pour garantir puissance et confort, Tobroco-Giant a doté ses machines de 4 moteurs de roue haute performance et d'un blocage de différentiel à commande électrique. Cette transmission assure une adhérence maximale, une force de traction élevée et des mouvements fluides dans toutes les situations, tout en maintenant des coûts d'exploitation et une consommation de carburant réduits.

## DESIGN COMPACT



### **G1500L X-TRA : PLUS DE CHARGE DE BASCULEMENT, PLUS DE STABILITÉ**

Le G1500L X-TRA est le dernier modèle de la série G1500. Avec un empattement allongé de 10 centimètres par rapport au G1500 X-TRA, cette machine offre une capacité de basculement supérieure de plus de 20 %. L'empattement allongé apporte également une stabilité accrue et un confort de conduite amélioré, notamment lors des travaux en position articulée. Tout cela est obtenu sans augmentation du poids.



« Le chargeur remplace le travail manuel qui se faisait autrefois à la brouette. Il libère nos employés des tâches pénibles et augmente notre efficacité. »

- Stefan Krebber, entrepreneur, jardinier et paysagiste



G1500 X-TRA

### STABILITÉ ET MANIABILITÉ

Le système articulé oscillant confère aux modèles G1500 une grande stabilité et une excellente maniabilité. Il garantit que, même sur un terrain irrégulier, les quatre roues restent en contact avec le sol. Cela rend le travail non seulement plus sûr, mais assure également une traction optimale en permanence.

Malgré des dimensions compactes et un faible poids en ordre de marche, les modèles G1500 offrent de série une charge de basculement de 1.140 kg et une hauteur de levage de 2,56 m. Le G1500 X-TRA atteint une hauteur de levage de 2,07 m et une charge de basculement de 1.210 kg. La largeur standard de 89 cm pour le G1500 et de 110 cm pour le G1500 X-TRA permet de travailler en intérieur, sur des chemins étroits ou dans des zones à espace limité.

Lors de la manipulation de charges lourdes, la machine démontre toujours une stabilité exceptionnelle. Cela est dû aux quatre moteurs de roue qui abaissent considérablement le centre de gravité. Pour une productivité accrue, il est possible d'équiper la machine du système breveté Stabulo ou d'une suspension de bras. Ces deux options offrent une sécurité et un confort supplémentaires, en compensant les irrégularités du terrain sans perte de performance.

# SÉCURITÉ ET CONFORT



Les machines sont équipées de série d'un toit de protection et peuvent être dotées en option d'une cabine entièrement équipée. Spacieuse et facilement accessible, la cabine des modèles G1500 est conçue pour offrir une ergonomie optimale. La colonne de direction est réglable en profondeur et intègre un écran permettant de lire facilement toutes les informations essentielles. Le siège mécanique suspendu, au design luxueux, se règle aisément pour garantir une posture saine. Pendant l'utilisation du joystick multifonctions, l'opérateur peut reposer son bras sur un accoudoir ergonomique. Les commandes importantes sont disposées sur et autour du joystick pour un accès rapide et intuitif.



## Visibilité à 360° depuis la cabine

Les modèles G1500 ont été soumis à des tests de sécurité rigoureux par un organisme indépendant et sont certifiés internationalement selon la norme ROPS/FOPS. La position centrale de l'opérateur, associée à des montants fins et à un toit vitré, offre une visibilité panoramique à 360° sur la machine et l'accessoire. Cela garantit un travail précis et efficace.



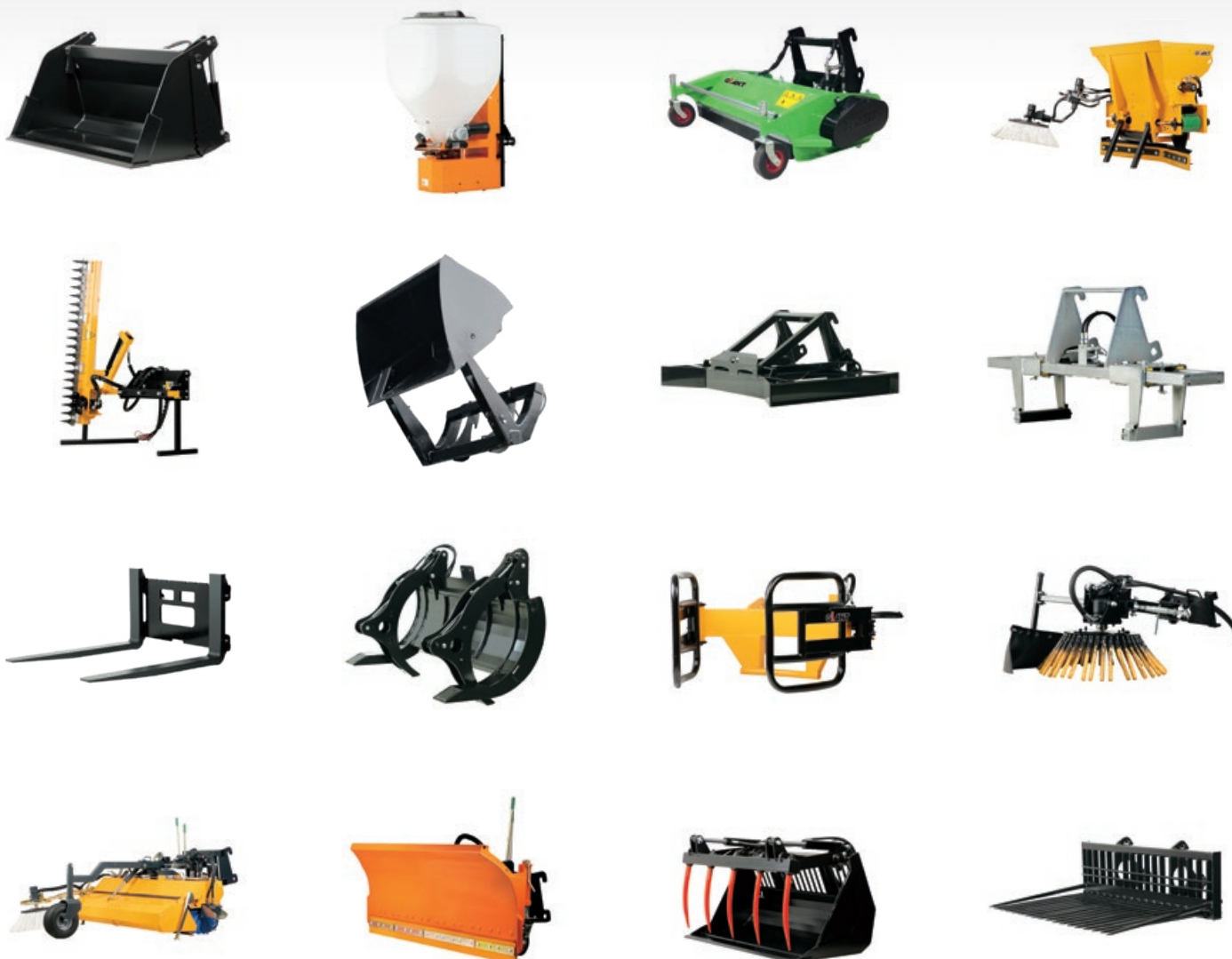
## **SURVEILLANCE ÉLECTRONIQUE**

Les informations concernant la température du moteur et d'autres indicateurs sont affichées sur le moniteur, permettant à l'opérateur de disposer en permanence de données essentielles pendant le travail.

## ACCESSOIRES

### UNE GRANDE VARIÉTÉ AVEC PLUS DE 750 ACCESSOIRES

Nos accessoires sont entièrement développés en interne afin d'offrir les meilleurs résultats avec nos machines. Tobroco-Giant propose plus de 750 accessoires différents pour vous permettre d'utiliser votre machine tout au long de l'année. En choisissant le bon accessoire, il est possible d'adapter votre Giant aux conditions de travail, que ce soit dans l'agriculture, la construction, la manipulation de matériaux, un usage privé et bien d'autres domaines d'application. Menez tous vos projets à bien avec une seule machine!



#### RACCORD HYDRAULIQUE RAPIDE

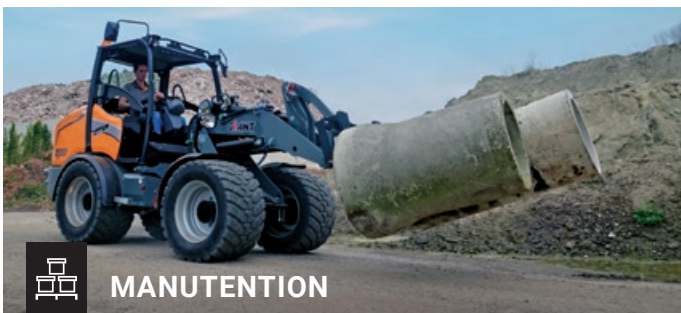
Les modèles G1500 sont équipés d'un raccord hydraulique rapide de manière standard. Il permet de changer d'accessoire en toute sécurité et en quelques secondes.

#### SYSTÈMES DE FIXATION

Tobroco-Giant offre un large choix de systèmes de fixation pour vous permettre d'utiliser les accessoires que vous avez déjà.

## SECTEURS

### UNE SEULE MACHINE POUR TOUTES LES TÂCHES



# SPÉCIFICATIONS

MODÈLE	G1500	G1500 HD
Poids en ordre de marche <sup>1</sup>	1.480 kg	1.480 kg
Charge de basculement <sup>2</sup>	1.140 kg	1.140 kg

TAILLE ET VITESSE		
Hauteur de levage <sup>2</sup>	2.560 mm	2.560 mm
Longueur totale sans godet	2.720 mm	2.720 mm
Hauteur de la machine <sup>3</sup>	2.230 mm	2.230 mm
Largeur sur pneus standard	890 mm	890 mm
Pneus standard	7.00 x 12 AS	7.00 x 12 AS
Vitesse de déplacement	0-12 km/h	0-12 km/h

MOTEUR	Kubota D1105 (STAGE V)	
Cylindres	3	3
Puissance	25 cv / 18,5 kW	25 cv / 18,5 kW
Type	Diesel	Diesel
Capacité du réservoir	25 l	25 l
Capacité d'huile	41 l	41 l

GRUPE MOTOPROPULSEUR		
Type	Transmission hydrostatique 4 roues	
Transmission	Commande automobile	
Différentiel	Blocage longitudinal à commande électrique	
Transmission finale	4 moteurs de roue Poclain robustes	
Force de traction	9.200 N	12.500 N
Système hydraulique de propulsion	84 l/min (350 bar)	
Système hydraulique de travail	42 l/min (170 bar)	
Frein de stationnement	Frein multidisque hydraulique	

FONCTIONNALITÉS STANDARD DE LA MACHINE	G1500	G1500 HD
Système hydraulique de changement rapide Giant	STD	STD
Toit de protection ROPS/FOPS avec portes de sécurité (gauche + droite)	STD	STD
Siège confort réglable avec ceinture de sécurité, accoudoir et dossier rallongé	STD	STD
1x fonction hydraulique double effet sur le bras de levage, mécanique	STD	STD
Position flottante sur vérin(s) de levage	STD	STD
Phare de travail (halogène) à l'avant, sur le bras de levage	STD	STD
Interrupteur principal de batterie	STD	STD
Couplage de remorquage	STD	STD
Filtre cyclonique	STD	STD
Refroidisseur d'huile	STD	STD

<sup>1</sup> Mesuré avec godet à terre

<sup>2</sup> Mesuré au point de rotation, machine droite, avec pneumatiques standard

<sup>3</sup> Mesuré avec pneumatiques standard et toit de protection

STD: Standard

<b>G1500 X-TRA</b>	<b>G1500 X-TRA HD</b>	<b>G1500L X-TRA</b>	<b>G1500L X-TRA HD</b>
1.525 kg	1.525 kg	1.525 kg	1.525 kg
1.210 kg	1.210 kg	1.485 kg	1.485 kg
2.070 mm	2.070 mm	2.070 mm	2.070 mm
2.770 mm	2.770 mm	2.870 mm	2.870 mm
2.230 mm	2.230 mm	2.230 mm	2.230 mm
1.100 mm	1.100 mm	1.100 mm	1.100 mm
26 x 12.00-12 AS	26 x 12.00-12 AS	26 x 12.00-12 AS	26 x 12.00-12 AS
0-12 km/h	0-12 km/h	0-12 km/h	0-12 km/h

**Kubota D1105 (STAGE V)**

<b>3</b>	<b>3</b>	<b>3</b>	<b>3</b>
25 cv / 18,5 kW	25 cv / 18,5 kW	25 cv / 18,5 kW	25 cv / 18,5 kW
Diesel	Diesel	Diesel	Diesel
25 l	25 l	25 l	25 l
41 l	41 l	41 l	41 l

Transmission hydrostatique 4 roues	Transmission hydrostatique 4 roues
Commande automobile	Commande automobile
Blocage longitudinal à commande électrique	Blocage longitudinal à commande électrique
4 moteurs de roue Poclain robustes	4 moteurs de roue Poclain robustes
9.200 N	12.500 N
84 l/min (350 bar)	84 l/min (350 bar)
42 l/min (170 bar)	42 l/min (170 bar)
Frein multidisque hydraulique	Frein multidisque hydraulique

<b>G1500 X-TRA</b>	<b>G1500 X-TRA HD</b>	<b>G1500L X-TRA</b>	<b>G1500L X-TRA HD</b>
STD	STD	STD	STD
STD	STD	STD	STD
STD	STD	STD	STD
STD	STD	STD	STD
STD	STD	STD	STD
STD	STD	STD	STD
STD	STD	STD	STD
STD	STD	STD	STD
STD	STD	STD	STD
STD	STD	STD	STD

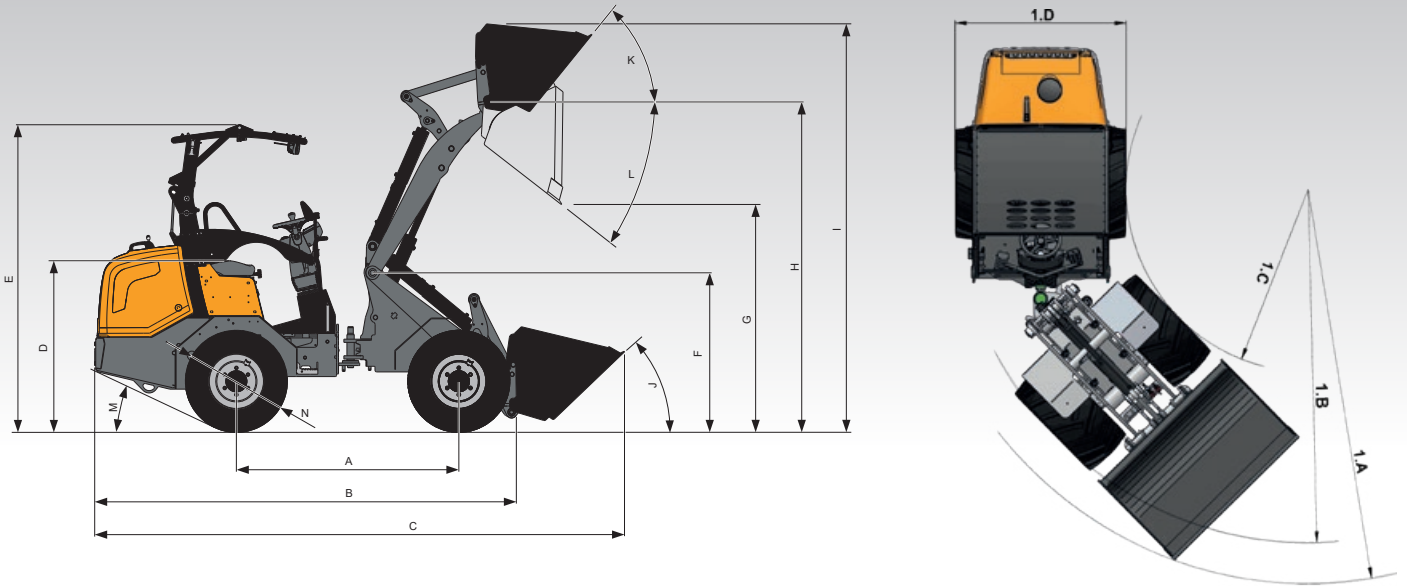
# SPÉCIFICATIONS

ÉQUIPEMENT DE SÉRIE	G1500	G1500 HD	G1500 X-TRA	G1500 X-TRA HD	G1500L X-TRA	G1500L X-TRA HD
A Empattement	1.370 mm	1.370 mm	1.420 mm	1.420 mm	1.520 mm	1.520 mm
B Longueur totale (sans godet)	2.720 mm	2.720 mm	2.770 mm	2.770 mm	2.870 mm	2.870 mm
C Longueur totale (avec godet)	3.500 mm	3.500 mm	3.520 mm	3.520 mm	3.620 mm	3.620 mm
D Hauteur du siège	1.140 mm	1.140 mm	1.140 mm	1.140 mm	1.140 mm	1.140 mm
E Hauteur max. avec toit de sécurité	2.320 mm	2.320 mm	2.320 mm	2.320 mm	2.320 mm	2.320 mm
F Hauteur châssis avant	1.550 mm	1.550 mm	1.150 mm	1.150 mm	1.150 mm	1.150 mm
G Hauteur max. de décharge	1.830 mm	1.830 mm	1.360 mm	1.360 mm	1.360 mm	1.360 mm
H Hauteur de levage	2.560 mm	2.560 mm	2.070 mm	2.070 mm	2.070 mm	2.070 mm
I Hauteur avec godet	3.140 mm	3.140 mm	2.640 mm	2.640 mm	2.640 mm	2.640 mm
J Angle de recul au sol	41°	41°	44°	44°	44°	44°
K Angle de recul à hauteur max. de levage	52°	52°	55°	55°	55°	55°
L Angle max. pour vidage du godet	44°	44°	41°	41°	41°	41°
M Angle d'inclinaison	27°	27°	27°	27°	27°	27°
N Taille extérieure des pneus	ø 750 mm	ø 750 mm	ø 750 mm	ø 750 mm	ø 750 mm	ø 750 mm
1A Rayon de braquage avec godet	2.257 mm	2.257 mm	2.469 mm	2.469 mm	2.785 mm	2.785 mm
1B Rayon de braquage sur bord extérieur	1.900 mm	1.900 mm	2.263 mm	2.263 mm	2.495 mm	2.495 mm
1C Rayon de braquage intérieur	1.040 mm	1.040 mm	1.163 mm	1.163 mm	1.270 mm	1.270 mm
1D Largeur sur pneus standard	890 mm	890 mm	1.100 mm	1.100 mm	1.100 mm	1.100 mm

CHARGES DE BASCULEMENT	G1500	G1500 HD	G1500 X-TRA	G1500 X-TRA HD	G1500L X-TRA	G1500L X-TRA HD
S	965 kg	965 kg	1.485 kg	1.485 kg	1.780 kg	1.780 kg
T	890 kg	890 kg	1.340 kg	1.340 kg	1.620 kg	1.620 kg
U	690 kg	690 kg	970 kg	970 kg	1.185 kg	1.185 kg
V	535 kg	535 kg	845 kg	845 kg	890 kg	890 kg
W	1.690 kg	1.690 kg	1.775 kg	1.775 kg	2.155 kg	2.155 kg
X	1.140 kg	1.140 kg	1.210 kg	1.210 kg	1.485 kg	1.485 kg
Y	800 kg	800 kg	855 kg	855 kg	1.055 kg	1.055 kg



Charge de basculement = sans contrepoids.  
 Mesuré avec attelage Giant. Les valeurs  
 ci-dessus peuvent être différentes pour  
 d'autres types d'attelage.



## OPTIONS DISPONIBLES

PNEUMATIQUES	G1500	G1500 HD	G1500 X-TRA	G1500 X-TRA HD	G1500L X-TRA	G1500L X-TRA HD
27x8.50-15 SKID (95 cm)	0	0	-	-	-	-
26x12.00-12 AS (110 cm)	0	0	-	-	-	-
26x12.00-12 SKID (110 cm)	0	0	0	0	0	0
26x12.00-12 GRASS (110 cm)	0	0	0	0	0	0
300/60x12 X-TRAC (110 cm)	0	0	0	0	0	0
26,5x14.00-12 GRASS (124 cm)	0	0	0	0	0	0
27x10.50-15 SKID (102 cm)	0	0	0	0	0	0
29x12.50-15 GRASS (117 cm)	0	0	0	0	0	0
31x15.50-15 AS (123 cm)	0	0	0	0	0	0
31x15.50-15 X-TRAC (123 cm)	0	0	0	0	0	0
31x15.50-15 SKID (123 cm)	0	0	0	0	0	0
400/50-R15 All Ground (126 cm)	0	0	0	0	0	0
Roues jumelées: 7.00x12 AS (2 pièces)	0	0	-	-	-	-



27x8.50-15 SKID (95 cm)



26x12.00-12 AS (110 cm)



26x12.00-12 SKID (110 cm)



26x12.00-12 GRASS (110 cm)



300/60x12 X-TRAC (110 cm)



26,5x14.00-12 GRASS (124 cm)



27x10.50-15 SKID (102 cm)



29x12.50-15 GRASS (117 cm)



31x15.50-15 AS (123 cm)



31x15.50-15 X-TRAC (123 cm)



31x15.50-15 SKID (123 cm)



400/50-R15 All Ground (126 cm)



Roues jumelées: 7.00x12 AS (2 pièces)

## OPTIONS DISPONIBLES

### MODÈLE

#### TYPE TOIT DE PROTECTION / CABINE

ROPS/FOPS toit de protection rabattable avec portes de sécurité (hauteur de passage avec toit replié: 1.845 mm)

Cabine ROPS/FOPS avec chauffage, radio avec haut-parleurs, 2 rétroviseurs latéraux, 2 phares de travail (halogène) à l'avant et 2 à l'arrière

Radio DAB+ et haut-parleurs (Bluetooth et port USB 2.0)

Tapis de cabine

Rétroviseurs (G+D)

#### RACCORDEMENTS HYDRAULIQUES SUR LE BRAS DE LEVAGE

Dispositif de sécurité pour le transport

Clapets antichute sur les vérins de levage et supérieur (position flottante impossible)

Clapets antichute sur les vérins de levage et supérieur + position flottante + dispositif de sécurité pour le transport

1x fonction hydraulique double effet supplémentaire, commande mécanique

1x fonction hydraulique double effet supplémentaire, commande électro-hydraulique sur joystick

2x fonction hydraulique double effet supplémentaire, commande électro-hydraulique sur joystick

1x pompe tandem commutable électriquement, débit max. 33 l/min à 150 bar

Maintien hydraulique unilatéral ou bilatéral de la fonction supplémentaire

Ligne de drainage

Retour hydraulique libre

#### RACCORDEMENTS HYDRAULIQUES À L'ARRIÈRE

1x fonction hydraulique double effet supplémentaire, commande mécanique

1x fonction hydraulique double effet supplémentaire, commande électro-hydraulique sur joystick

1x pompe tandem commutable électriquement, débit max. 33 l/min à 150 bar

Ligne de drainage

Retour hydraulique libre

Mécanisme de levage à trois points (Cat. 1)

#### SYSTÈME ÉLECTRIQUE / ÉCLAIRAGE

Prise 12 V avec commutateur, 3 pôles (max. 2)

Prise 13 pôles pour remorque à l'arrière (possible uniquement en combinaison avec l'éclairage de route)

Projecteurs de travail (halogène ou LED) à l'avant sur le bras de levage (max. 2 pièces)

Projecteurs de travail (halogène ou LED) à l'avant sur le toit de protection (max. 2 pièces)

Projecteurs de travail (halogène ou LED) derrière le siège (max. 2 pièces)

Gyrophare (halogène ou LED) amovible monté sur le toit de protection (max. 2 pièces)

2x clignotants (LED) à l'avant + 2x clignotants (LED) à l'arrière

Éclairage de route (halogène ou LED)

Support de plaque d'immatriculation avec éclairage

#### AUTRES OPTIONS

Machine peinte dans la couleur RAL de la société

Vitesse de conduite supérieure (0-19 km/h)

Contrôle de traction avec blocage 100 %

Accélérateur manuel

Hand-inching (régulation de la vitesse d'avancement)

Fonction Pro-inching

Système Stabilo (Breveté)

Avertisseur de recul (sonore)

Assistance au démarrage

Élargisseurs d'ailes

Attelage à boule (en combinaison avec plaque de lest arrière, 90 kg)

Attelage combiné (piton + boule)

Contrepoids arrière (90 kg)

Contrepoids 40 kg (max. 4 pièces) sous la machine

Attelage différent

Suspension de flèche

Indicateur de parallélisme sur le vérin d'inclinaison

Préchauffage moteur (liquide de refroidissement)

Boîte pour documents

Fluide hydraulique biodégradable Panolin HLP Synth 46

Homologation route (adressez-vous à votre distributeur pour plus de détails)



## MAINTENANCE & SERVICE

### MAINTENANCE



La maintenance du G1500 est très simple grâce à des points de service faciles d'accès. Les filtres, le système hydraulique et le moteur sont libres d'accès sous le capot facile à ouvrir, la cabine inclinable ou d'autres panneaux de service. Les contrôles quotidiens et la maintenance s'effectuent ainsi rapidement et en toute sécurité.

### PIÈCES D'ORIGINE GIANT



L'utilisation de pièces d'origine Giant garantit le fonctionnement fiable, efficace et sûr de votre machine. Nous n'utilisons que les composants de la meilleure qualité et les testons intensivement avant de les intégrer à un nouveau modèle. Toutes ces pièces sont indispensables aux meilleures performances possibles et à un temps d'immobilisation minimale. Le fait de conserver votre Giant 100 % original permet au propriétaire d'économiser de l'argent grâce aux coûts de maintenance réduits et à la valeur de revente plus élevée une fois la machine revendue.

### SERVICE & ASSISTANCE



Chez Tobroco-Giant, nous fournissons assistance, service et pièces de qualité pour protéger votre investissement dans les machines Giant. Avec nos distributeurs, nous nous tenons à votre disposition pour garantir que votre machine fournit le meilleur de ses performances. Cela augmente votre productivité et entraînera un retour sur investissement encore davantage optimisé.

### FORMATION



Chez Tobroco-Giant, nous connaissons tous les détails de nos machines. C'est la raison pour laquelle nous proposons un programme de formation approfondie à nos distributeurs. Non seulement sur les dernières fonctionnalités ou accessoires, mais également sur l'entretien d'une machine selon les normes les plus rigoureuses.

# L'ENTREPRISE: INGÉNIERIE, PRODUCTION ET SERVICE SOUS UN MÊME TOIT

## CONÇU EN EUROPE, CONSTRUIT POUR LE MONDE

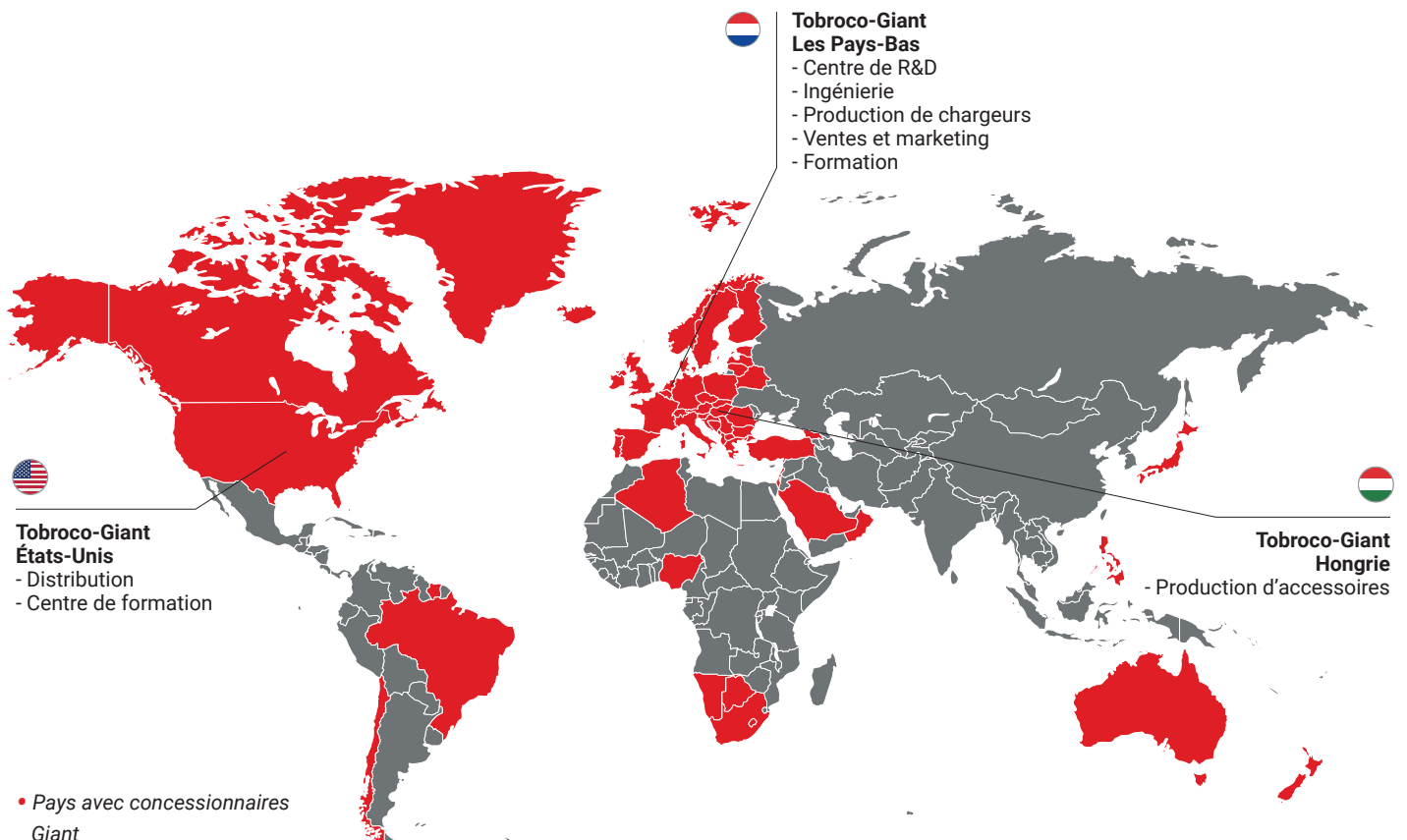
Tobroco-Giant conçoit et fabrique ses machines en Europe, avec une vision internationale. Depuis sa création en 1996 par Toine et Caroline Brock aux Pays-Bas, l'entreprise est devenue un leader mondial dans le domaine des chargeuses compactes, télescopiques, skid-steers, équipements et machines de compactage.

Notre mission : développer des solutions intelligentes permettant à nos clients de rendre leurs travaux dans la construction, l'agriculture, l'aménagement paysager et bien d'autres secteurs plus simples et plus efficaces. Plus de 600 collaborateurs aux Pays-Bas, en Hongrie et aux États-Unis contribuent chaque jour à cette vision.

## INNOVATION, EXPERTISE ET SATISFACTION CLIENT

Dans nos départements R&D et nos sites de production modernes aux Pays-Bas et en Hongrie, tous les produits sont développés en interne. Tobroco-Giant mise sur des composants de haute qualité provenant de partenaires renommés tels que Jungheinrich, Kubota, Bosch Rexroth et Honda.

Même après la livraison, le client reste au centre de nos préoccupations. Grâce à un réseau mondial de distributeurs, un service après-vente dédié et un vaste centre de pièces détachées, nous offrons un support à tout moment. Nous prenons en compte les besoins spécifiques et les défis de nos clients pour les transformer en solutions sur mesure.



# TOUS LES MODÈLES

# BERNARD FREI

soulever ↑ déplacer → transporter

2114 Fleurier | Tél 032 867 20 20 | www.bernardfrei.ch

Tobroco-Giant est le fabricant des machines et accessoires Giant depuis 1996, lorsque nous avons ouvert notre première usine aux Pays-Bas. Aujourd'hui, Tobroco-Giant offre l'un des portefeuilles les plus larges de l'industrie avec un total de 40 modèles différents dans plus de 80 pays. En plus des machines avec des moteurs allant de 20 ch à 76 ch, Tobroco-Giant fournit également des machines électriques et une gamme complète de machines de compactage. Tobroco-Giant devient un acteur complet dans les équipements compacts et durables.



GS800G  
GS800  
GS900

GS900E  
GS850T  
GS950T  
GS950TE



G1100 (TELE)  
G1200 (TELE)



G1500 (X-TRA) (HD)  
G1500L X-TRA (HD)



G2200E (X-TRA / TELE)



G2300 (HD)  
G2300 X-TRA (HD)



G2500 (X-TRA) HD



G2700 (X-TRA / TELE) HD (+)  
G2700E (X-TRA / TELE) (HD)



G3500 (X-TRA / TELE)



G5000 (X-TRA / TELE)



GT5048



ACCESSOIRES

750+



PLAQUES VIBRANTES  
PLAQUES VIBRANTES-E

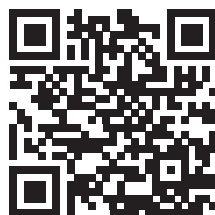


PILONNEUSES VIBRANTES  
PILONNEUSES VIBRANTES-E



PLAQUES D'INTERRUPTION  
PLAQUES D'INTERRUPTION-E

Électrique



# GIANT®

BY TOBROCO

Tobroco-Giant

Sprendlingenstraat 57, 5061 KM Oisterwijk (Les Pays-Bas)

Tel.: +31 (0)13-5211212 | Fax: +31 (0)13-5234045

Website: www.tobroco-giant.com | E-mail: info@tobroco.nl

Instagram: [www.instagram.com/tobrocogiant](https://www.instagram.com/tobrocogiant) Facebook: [www.facebook.com/tobrocogiant](https://www.facebook.com/tobrocogiant)

LinkedIn: [www.linkedin.com/company/tobroco-machines](https://www.linkedin.com/company/tobroco-machines) YouTube: [www.youtube.com/tobrocogiant](https://www.youtube.com/tobrocogiant)



Toutes les données techniques de cette brochure se réfèrent aux modèles de série testés dans des conditions d'exploitation en Europe centrale et décrivent les fonctions standard. Les spécifications et leurs modes de fonctionnement, ainsi que les accessoires, dépendent du modèle et des options du produit, ainsi que des réglementations spécifiques au pays de vente. Les images peuvent montrer des produits non répertoriés ou non disponibles en standard. Les descriptions, illustrations, poids et données techniques ne sont pas contraignants et sont conformes à l'état de la technique au moment de l'impression. Les modifications de conception, d'équipement, d'optique et de technologie sont dues au développement continu de ses produits sans préavis. Si vous avez besoin de fonctions spéciales qui ne sont disponibles que par l'utilisation de composants supplémentaires et/ou dans des circonstances particulières, veuillez nous contacter ! Nous serons heureux de répondre à vos questions et de vous informer si et dans quelles conditions les fonctions spéciales sont réalisables en fonction du produit et des conditions environnementales. En cas de doute sur la capacité ou les performances de nos produits dans des circonstances particulières, nous recommandons de réaliser des tests dans des conditions contrôlées. Malgré le plus grand soin apporté aux activités de test, nous ne pouvons exclure des écarts par rapport aux illustrations ou aux dimensions, des erreurs de calcul, des erreurs typographiques ou des omissions dans cette brochure. Nous n'acceptons donc aucune responsabilité quant à l'exactitude et à l'exhaustivité des informations contenues dans cette brochure. Dans le cadre de nos Conditions Générales, nous garantissons le bon fonctionnement de nos produits. En outre, nous fournissons des garanties linéaires en principe. Toute responsabilité supplémentaire autre que celle décrite dans nos Conditions Générales est exclue.

Artikelnummer:  
P00131500FRV126