



Bobcat[®]

One Tough Animal.

PELLES COMPACTES

E26, E27z, E27

0-1t | 1-2t | **2-3t** | 3-4t | 4-6t | 6-10t

🌐 Europe



ONE TOUGH ANIM

► NOTRE MISSION

Nous aidons les opérateurs à en faire plus, même dans les conditions les plus difficiles et les situations les plus complexes. Là où nos clients expriment un besoin, nous leur fournissons les moyens.

INTRODUCTION



► L'HISTOIRE DE BOBCAT

En 1958, la société Melroe Manufacturing Company présentait son premier modèle de chargeuse compacte, qui a par la suite évolué pour devenir le modèle M400, la première chargeuse compacte au monde. Cette entreprise a rapidement adopté la désormais célèbre marque « Bobcat » et la réussite qu'elle a connue a ouvert la voie au secteur des machines compactes que nous connaissons aujourd'hui.

► CENTRE D'INNOVATION DE DOBŘÍŠ

Toutes les nouvelles technologies et machines sont testées de façon rigoureuse afin de pouvoir répondre à tous les besoins, même dans les conditions les plus difficiles.



► BOBCAT AUJOURD'HUI

Depuis le lancement en 1984 de ses pelles compactes à orientation sans déport, Bobcat ne cesse d'innover. Aujourd'hui, nos machines sont réputées pour la puissance qu'elles fournissent dès que nécessaire et leur simplicité d'utilisation.



CONÇU POUR L'OPÉRATEUR

► NORMES INDUSTRIELLES REDÉFINIES

Les modèles E26, E27z et E27 de la série R de Bobcat ont été conçus autour des besoins de l'opérateur afin de lui offrir plus de puissance, une cabine spacieuse et confortable et un pilotage facile, couplés à une excellente visibilité et une impressionnante stabilité, tout en restant compacts.

Contrôle total des environs, grâce à la grande visibilité assurée par le large espace vitré et l'excellente ergonomie

P. 8

Capots métalliques qui s'ouvrent et se ferment sans effort pour un entretien aisé

P. 10

Moteur Stage V à commande mécanique avec fonction de ralenti automatique

Niveau d'huile hydraulique visible de l'extérieur

P. 10

Contrepoids intégré dans le profilé sans déport arrière

P. 7

Points d'arrimage intégrés à la tourelle pour un transport aisé

Moteurs de translation à passage de vitesse automatique

P. 11

Cabine la plus spacieuse de sa catégorie

Cabine et canopy certifiés de niveau 1 TOPS / ROPS / FOPS



► PERFORMANCES

Puissance et maniabilité accrues tout en affichant un poids plus léger que la génération précédente.



► STABILITÉ

Stabilité optimale avec les trois concepts (orientation sans déport, déport minimal et déport conventionnel).



► MANIABILITÉ

Circuit hydraulique optimisé et nouveaux manipulateurs garantissant une maniabilité de pointe.



► FACILITÉ DE TRANSPORT

Les 3 nouveaux modèles Bobcat sont remorquables sur la plupart des remorques, dans toutes les configurations.



PERFORMANCES



► POIDS PLUS LÉGER AVEC STABILITÉ RENFORCÉE

Les machines lourdes sont plus onéreuses, plus difficiles à transporter et plus gourmandes en carburant. Nos toutes dernières pelles compactes combinent compacité et légèreté, tout en assurant une remarquable stabilité sur 360°.

► PUISSANCE TOUT EN SOUPLESSE

Combinaison exceptionnelle associant maniabilité optimale et performances qui ont fait la réputation Bobcat. Les équipements Bobcat sont conçus pour se faufiler partout où il faut intervenir. C'est pourquoi nos machines sont très maniables et dotées de commandes à la fois simples, précises et intuitives, même à pleine puissance.



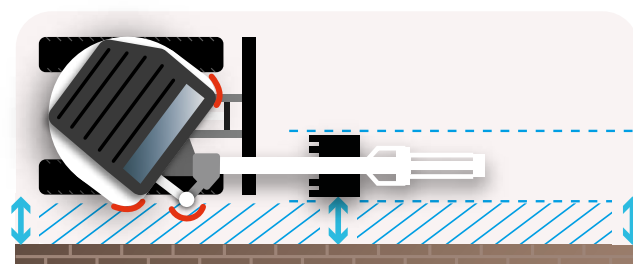
DE LA PUISSANCE, DÈS QUE NÉCESSAIRE

► L'OUTIL IDÉAL POUR VOS TRAVAUX

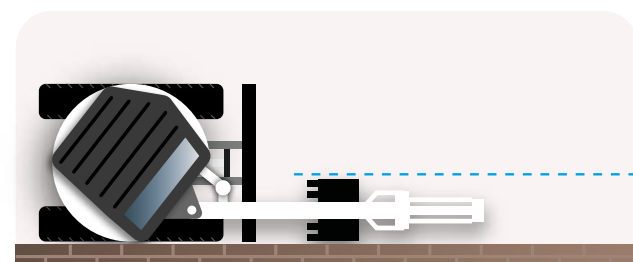
Dans les jardins, zones urbaines et autres espaces restreints, manœuvrer une machine imposante peut s'avérer périlleux. Les machines Bobcat permettent aux opérateurs de travailler dans des environnements entravés à proximité immédiate de murs ou impliquant d'autres situations difficiles.

► ORIENTATION SANS DÉPORT – E27z

La tourelle à orientation sans déport (ZHS) de Bobcat offre encore plus de liberté de manœuvre que la tourelle sans déport arrière (ZTS) : même les coins avant de la tourelle restent dans le gabarit des chenilles pendant l'orientation. En outre, de par la conception de la machine, le vérin de déport de flèche ne dépasse pas lors des opérations d'excavation parallèle.



Orientation sans déport arrière (ZTS)



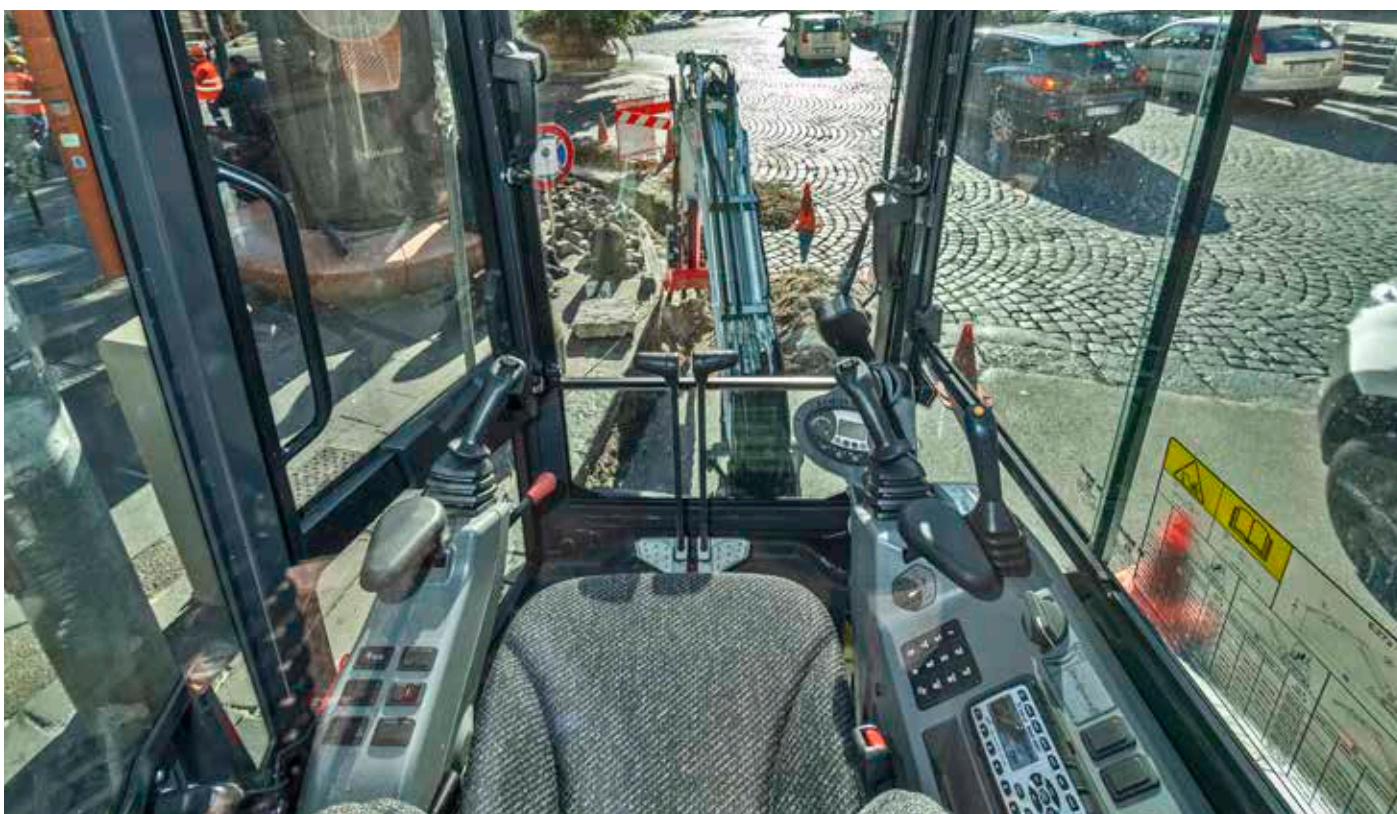
Orientation sans déport (ZHS)

METTEZ-VOUS AUX COMMANDES



► CONCEPTION AUTOUR DES BESOINS DE L'OPÉRATEUR

Clair et facile d'accès, le tableau de bord présente un témoin indiquant l'extinction automatique des feux de travail, un système de démarrage sans clé en option et des informations relatives au fonctionnement de la machine.



► PAR TOUS LES TEMPS



Travaillez confortablement et restez concentré sur votre tâche, quelle que soit la saison avec le contrôle de température de la cabine accessible du bout des doigts.

► CONNECTIVITÉ RADIO



Chez Bobcat, nous savons que vous faites un travail difficile. Sélectionnez votre station de radio préférée pour rendre votre tâche plus agréable.

► TABLEAU DE BORD



Toutes les nouvelles pelles compactes Bobcat sont désormais équipées de série d'un nouveau tableau de bord plus perfectionné.



CONSTRUITES POUR DURER

► CONCEPTION EN QUÊTE DE PERFECTION

Profitez de finitions soignées, jusqu'à la dernière vis. Qu'il s'agisse de la structure extérieure, des capots, de la cabine / du canopy, des commandes et du groupe de travail, bénéficiez de performances supérieures à vos attentes, année après année. Grâce à une construction durable et des matériaux testés pour résister aux conditions extrêmes, votre activité continuera à aller de l'avant.

► ENTRETIEN AVISÉ

Maintenez une vision précise de l'état de fonctionnement de votre machine grâce à un système de diagnostic automatique présentant des codes d'erreur clairs sur le panneau de contrôle. Accédez rapidement à toutes les zones d'entretien via le tapis de sol en deux parties, les capots facilement amovibles et les refroidisseurs montés côte à côte pour simplifier le nettoyage.



► MACHINE IQ

Le système de communication sans fil Machine IQ de BOBCAT® améliore la prise en charge de votre machine Bobcat.

- Éléments de surveillance électroniques intégrés et durables
- Données mises à disposition de nos spécialistes pour le suivi de vos machines
- Maintenance optimisée en fonction de votre activité
- Temps de disponibilité optimisé par les services basés sur les données



PAS LE TEMPS POUR UNE IMMOBILISATION. RÉSISTONS AUX CONDITIONS LES PLUS DIFFICILES. JOUR APRÈS JOUR.



► GARANTIE STANDARD

Bobcat développe chaque machine selon les normes de qualité et de durabilité les plus strictes. C'est la raison pour laquelle notre garantie standard couvre 24 mois ou 2000 heures de fonctionnement (au premier terme atteint).



► EXTENSION DE GARANTIE PROTECTION PLUS

Profitez d'une sérénité totale avec l'extension de garantie Protection Plus®. Apportant le même niveau de protection que la garantie standard, Protection Plus reflète également les besoins et les attentes spécifiques des clients en offrant le choix en matière de durées et d'heures de fonctionnement annuelles. En fonction de vos besoins, vous pouvez bénéficier d'une couverture qui peut atteindre 5 ans ou 6000 heures de fonctionnement du moteur. En outre, comme Protection Plus est transférable, elle augmente la valeur de revente de vos machines.



► BOBCARE

Une machine qui dure longtemps, c'est d'abord un entretien correctement planifié. Et cet entretien protège également contre les coûts de réparation et les défaillances imprévues lorsque vous avez un besoin impérieux de votre machine.

- Limitez les risques en empêchant les grosses réparations et les pannes totales.
- Travaillez davantage en réduisant les immobilisations et en augmentant votre productivité et votre rentabilité.

E26

► LÉGÈRETÉ ET ROBUSTESSE

- Poids de transport idéal avec la cabine : moins de 2,5 tonnes
- Montage innovant du vérin à l'intérieur de la flèche pour encore plus de robustesse
- Rapport qualité / prix exceptionnel



E27

► PERFORMANCES SUPÉRIEURES

- Combinaison exclusive alliant stabilité accrue et force de creusement de pointe
- Poids de transport inférieur aux limites de poids des remorques adaptées
- Faible déport arrière permettant les travaux dans les espaces confinés



CHOISISSEZ VOTRE VERSION

E27z

► PLUS DE STABILITÉ ET DE CONFORT, SANS DÉPORT

- Orientation sans déport même avec la porte ouverte et le contrepois
- Cabine la plus spacieuse du marché pour ce gabarit de machine

Avec son orientation sans déport (ZHS), l'E27z offre une liberté de mouvement maximale lors des travaux à proximité de murs, associée à une remarquable stabilité à 360° et un faible poids de transport.



► RELEVEZ TOUS LES DÉFIS



ÉQUIPEMENT DE SÉRIE ET OPTIONS

| | E26 | E27z | E27 |
|--|-----|------|-----|
| PERFORMANCES | | | |
| Kit A-SAC (conduites hydrauliques pour le raccord de cavage, AUX4 et tableau de bord Deluxe) | – | • | • |
| Circuit hydraulique auxiliaire (AUX1) réglable à double effet avec raccords rapides | ✓ | ✓ | ✓ |
| Circuit AUX1 de retour direct au réservoir | • | • | • |
| Circuits AUX1 / AUX2 / de vidange montés sur le balancier | • | • | • |
| Circuit hydraulique AUX2 | • | • | • |
| Dispositif de flottement de lame | ✓ | ✓ | ✓ |
| Vannes de répartition du godet – Kit AUX3 | – | • | • |
| Ligne de retour de drain | • | • | • |
| Configuration compatible avec l'utilisation de pinces | – | ✓ | ✓ |
| Attache avec vanne AUX1 pour balancier long | – | • | • |
| Verrouillage double direction | ✓ | ✓ | ✓ |
| Surveillance du moteur et de l'hydraulique avec arrêt | ✓ | ✓ | ✓ |
| Conduites de raccords rapides hydrauliques (AUX5) | • | • | • |
| Balancier long | – | • | ✓ |
| Kit de manutention (clapets de maintien de charge sur la flèche et le balancier, avertissement de surcharge, œillet de levage) | • | • | • |
| Commandes proportionnelles intégrées aux manipulateurs pour le déport de flèche et le circuit hydraulique auxiliaire | ✓ | ✓ | ✓ |
| Kit pour applications spéciales | • | • | • |
| CANOPY ET CABINE | | | |
| Radio stéréo AM/FM et MP3 | • | • | • |
| Kit confort cabine (siège suspendu en tissu et tableau de bord Deluxe) | – | • | • |
| Kit confort cabine (siège suspendu chauffant et tableau de bord Deluxe) | – | • | • |
| Porte-gobelet | ✓ | ✓ | ✓ |
| Siège suspendu à revêtement en tissu Deluxe** | • | • | • |
| Siège suspendu chauffant*** | – | • | • |
| Pédales repliables et ergonomiques | ✓ | ✓ | ✓ |
| Démarrage sans clé | • | • | • |
| Ceinture de sécurité à enrouleur | ✓ | ✓ | ✓ |
| Siège à dossier haut | ✓ | – | – |
| Compartiment de rangement | ✓ | ✓ | ✓ |
| Siège suspendu à dossier haut | • | ✓ | ✓ |
| Cabine TOPS / ROPS / FOPS avec chauffage* | • | • | • |
| Canopy TOPS / ROPS / FOPS | ✓ | ✓ | ✓ |



Chenilles en acier

| | E26 | E27z | E27 |
|---|-----|------|-----|
| FEUX ET GYROPHARE | | | |
| Feux halogènes supplémentaires | • | • | • |
| Gyrophare | • | • | • |
| Barre d'éclairage à LED | – | • | • |
| Feu de travail sur la flèche | ✓ | ✓ | ✓ |
| DIVERS | | | |
| Lame de remblayage de 1500 mm | ✓ | – | – |
| Lame de remblayage de 1550 mm | – | ✓ | ✓ |
| Ralenti automatique | • | • | • |
| Coupe-batterie | ✓ | ✓ | ✓ |
| Verrouillage de sécurité par relevage des consoles de commande | ✓ | ✓ | ✓ |
| Carénages de vérins | ✓ | ✓ | – |
| Kit pistolet à graisse (pistolet et emplacement sur la machine) | • | • | • |
| Contrepoids lourd | – | • | • |
| Avertisseur sonore | ✓ | ✓ | ✓ |
| Alarme sonore de réservoir plein | ✓ | ✓ | ✓ |
| Rétroviseurs gauche / droite | • | • | • |
| Machine IQ (télématique) | – | – | – |
| Alarme de déplacement | • | • | • |
| Tourelle à quatre points d'arrimage | ✓ | ✓ | ✓ |
| Séparateur d'eau | ✓ | ✓ | ✓ |
| CHENILLES ET TRANSLATION | | | |
| Translation à deux vitesses avec passage de vitesse automatique | ✓ | ✓ | ✓ |
| Chenilles en caoutchouc de 250 mm | ✓ | – | – |
| Chenilles en caoutchouc de 300 mm | – | ✓ | ✓ |
| Chenilles en acier | – | • | • |

• = en option ✓ = de série

*Structure de protection contre le retournement (ROPS) conforme à la norme ISO 3471. Structure de protection contre le basculement (TOPS) conforme aux exigences de la norme ISO 12117. Structure de protection contre la chute d'objets (FOPS) conforme aux exigences de la norme ISO 3449.

** Inclus dans le kit confort des modèles E27z et E27

*** Inclus dans le kit confort Plus des modèles E27z et E27



Radio stéréo AM/FM

► PERSONNALISEZ VOTRE MACHINE

Tout le monde voudrait ajouter une fonctionnalité particulière ou donner une touche personnelle à sa machine. Faites votre choix dans la longue liste d'options disponibles et personnalisez votre pelle compacte selon vos besoins.



Cabine TOPS / ROPS / FOPS avec chauffage



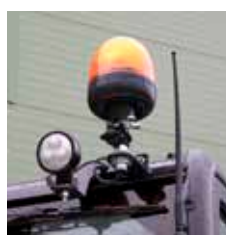
Circuit hydraulique auxiliaire (AUX1) sur le balancier



2e circuit hydraulique AUX



Témoins supplémentaires (2+1)



Gyrophare



Extincteur



Balancier long



Configuration compatible avec l'utilisation de pinces



Capot du vérin de godet



Capot du vérin de balancier



PORTE-OUTILS COMPLET

▶ ACCESSOIRES BOBCAT

Choisissez vos accessoires Bobcat® pour gagner en polyvalence et en efficacité.

- Le plus grand choix d'accessoires sur le marché.
- Tirez le meilleur de votre machine Bobcat.
- Des structures et des composants robustes pour travailler encore plus dur.
- Encore plus de sérénité grâce à la garantie de 12 mois qui accompagne chaque accessoire Bobcat d'origine.

ACCESSOIRES

| | E26 | E27z | E27 |
|---|-----|------|-----|
| Tarière | • | • | • |
| Raccord hydraulique à accouplement par axe Bobcat | • | • | • |
| Marteau hydraulique | • | • | • |
| Godet à glaise | • | • | • |
| Godets de fouille | • | • | • |
| Broyeur à fléaux | • | • | • |
| Godets de nivelage | • | • | • |
| Pincés hydrauliques | • | • | • |
| Raccord hydraulique de type Lehnhoff (HS03) | • | • | • |
| Raccord hydraulique de type Lehnhoff (HS03) avec fonction de cavage | | • | • |
| Attache rapide Klac | • | • | • |
| Équipement laser | • | • | • |
| Raccord mécanique de type Lehnhoff (MS03) | • | • | • |
| Raccord mécanique de type Lehnhoff (MS03) avec fonction de cavage | • | • | • |
| Godets à claire-voie | • | • | • |
| Godets orientables | • | • | • |



Godets orientables



Attaches



Tarières



Godets à claire-voie



Godets de fouille



Marteaux hydrauliques



Attache hydraulique à verrouillage sur axes

La compatibilité réelle des accessoires peut varier en fonction des différentes configurations des machines. Consultez votre concessionnaire pour en savoir plus sur les compatibilités.

PORTE-OUTILS COMPLET



Broyeur à fléaux



► POLYVALENCE

Jusqu'à cinq circuits auxiliaires hydrauliques indépendants :

- AUX1 – standard
- AUX2 – fonctions de support (rotation)
- AUX3 – benne preneuse (répartition du godet)
- AUX4 – commande du raccord de cavage
- AUX5 – commande du raccord hydraulique

Nouveau système de commande auxiliaire commutable (SAC) permettant de personnaliser le mode de commande et d'ajuster la configuration optimale des accessoires (partie intégrante de l'option AUX4)

- Circuits auxiliaires commutables montés sur la flèche ou le balancier
- Raccord hydraulique Geith, Klac et Lehnhoff en option
- Raccords de type Lehnhoff avec adaptateurs de cavage en option

Selectable
Auxiliary
 Control

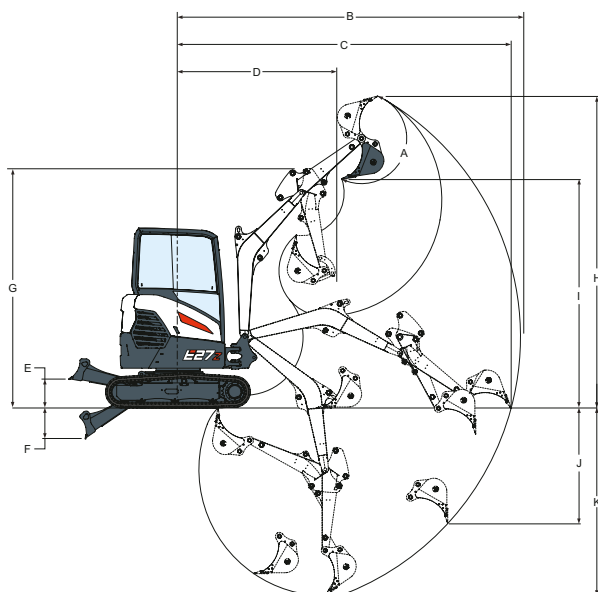
CARACTÉRISTIQUES TECHNIQUES

| CARACTÉRISTIQUES TECHNIQUES | | | |
|--|--|-----------------------|------------------------------|
| | E26 | E27z | E27 |
| POIDS | | | |
| Poids en ordre de marche avec cabine et godet (ISO 6016) | 2608 kg | 2705 kg | 2683 kg |
| Masse de transport (sans accessoire) | 2477 kg | 2571 kg | 2549 kg |
| Réduction du poids avec le canopy | -118 kg | -118 kg | -118 kg |
| Poids supplémentaire pour le balancier long | – | 10 kg | – |
| Poids supplémentaire du contrepoids lourd | – | 123 kg | 147 kg |
| Poids supplémentaire des chenilles en acier | – | 130 kg | 130 kg |
| Pression au sol avec chenilles en caoutchouc | 30,3 kPa | 25 kPa | 26,2 kPa |
| MOTEUR | | | |
| Marque / Modèle | Yanmar / 3TNV76-PBC (Stage V) | | Kubota / D1305-E4B (Stage V) |
| Carburant | Diesel | | |
| Nombre de cylindres | 3 | | |
| Cylindrée | 1116 cm ³ | | 1261 cm ³ |
| Puissance maxi à 2 400 tr/min (ISO 14396) | 14,9 kW | | 18,3 kW |
| Couple maxi à 1 800 tr/min (SAE J1995) | 66,3 Nm | | 81,3 Nm |
| PERFORMANCES | | | |
| Force d'arrachement au balancier (ISO 6015) | 15690 N | 16200 N | 16030 N |
| Force d'arrachement au balancier long (ISO 6015) | – | 13470 N | – |
| Force d'arrachement au godet (ISO 6015) | 23720 N | | 26520 N |
| Force de traction | 29080 N | 29023 N | 28949 N |
| Vitesse de déplacement, petite vitesse | 2,5 km/h | | 3 km/h |
| Vitesse de déplacement, grande vitesse | 4,3 km/h | | 5,1 km/h |
| CIRCUIT HYDRAULIQUE | | | |
| Type de pompe | Double pompe à pistons à cylindrée variable et pompes à engrenages | | |
| Capacité hydraulique totale | 94,25 l/min | | |
| Débit de la pompe à pistons | 2 × 33,75 l/min | | |
| Débit de la pompe à engrenages 1 | 20 l/min | | |
| Débit de la pompe à engrenages 2 | 6,75 l/min | | |
| Débit auxiliaire (AUX1) | 53,75 l/min | | |
| Pression de sécurité du circuit auxiliaire (AUX1) | 180 bars | | |
| Débit auxiliaire (AUX2) | 20 l/min | | |
| Pression de sécurité du circuit auxiliaire (AUX2) | 179 bars | | |
| SYSTÈME D'ORIENTATION | | | |
| Déport de flèche à gauche | 60° | 70° | |
| Déport de flèche à droite | 60° | 55° | |
| Vitesse d'orientation | 9,3 tr/min | | |
| CONTENANCES | | | |
| Réservoir de carburant | 34,4 l | | |
| Réservoir hydraulique | 10,2 l | | |
| ENVIRONNEMENT | | | |
| Pression acoustique LpA (Directive UE 2006/42/CE) | 80 dB(A) | 79 dB(A) | 78 dB(A) |
| Puissance sonore LwA (Directive UE 2000/14/CE) | 93 dB(A) | | |
| Vibrations globales du corps (ISO 2631-1) | 0,11 ms ⁻² | 0,18 ms ⁻² | 0,10 ms ⁻² |
| Vibrations main / bras (ISO 5349-1) | 0,50 ms ⁻² | 0,51 ms ⁻² | 0,40 ms ⁻² |

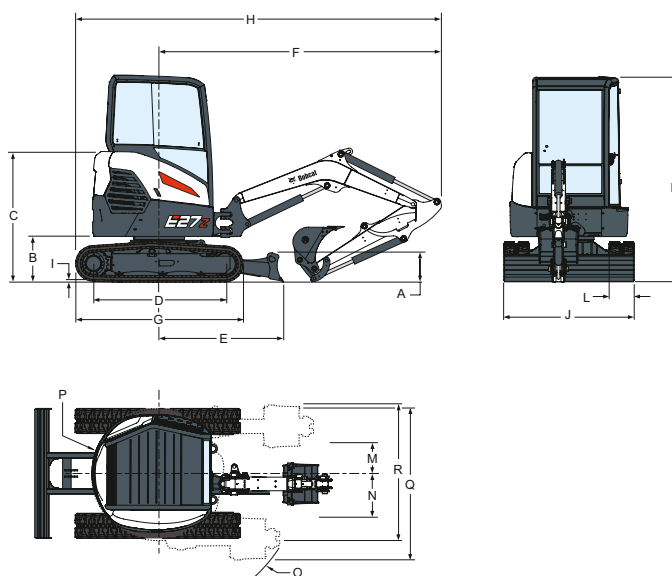
Certaines caractéristiques techniques sont basées sur des calculs techniques et non pas sur des mesures réelles. Les caractéristiques techniques sont données à titre de comparaison uniquement et sont susceptibles d'être modifiées sans préavis. Les caractéristiques techniques de votre machine Bobcat peuvent varier en raison de variations normales dans la conception, la fabrication, les conditions d'utilisation et d'autres facteurs. Les images associées aux unités Bobcat peuvent représenter un équipement non standard.

CARACTÉRISTIQUES TECHNIQUES

► CINÉMATIQUE DE TRAVAIL



► DIMENSIONS



| | E26 | E27z | E27 | | E26 | E27z | E27 |
|------------|------|------|------|-----------|------|------|------|
| A | 185° | 185° | 185° | G | 3104 | 3247 | 3240 |
| B | 4542 | 4644 | 4721 | H | 4006 | 4230 | 4429 |
| B* | – | 4931 | – | H* | – | 4430 | – |
| C | 4413 | 4518 | 4604 | I | 2845 | 3043 | 3243 |
| C* | – | 4814 | – | I* | – | 3243 | – |
| D | 2052 | 2131 | 1924 | J | 1474 | 1567 | 1825 |
| D* | – | 2135 | – | J* | – | 1818 | – |
| E | 385 | 385 | 346 | K | 2568 | 2547 | 2847 |
| E** | – | – | 385 | K* | – | 2847 | – |
| F | 420 | 420 | 302 | | | | |
| F** | – | – | 420 | | | | |

| | E26 | E27z | E27 | | E26 | E27z | E27 |
|-------------|------|------|------|-------------|------|------|------|
| A | 319 | 319 | 319 | K | 2438 | 2438 | 2438 |
| B | 539 | 539 | 539 | L | 250 | 300 | 300 |
| C | 1540 | 1540 | 1540 | M | 580 | 565 | 393 |
| D | 1543 | 1543 | 1543 | N | 705 | 773 | 576 |
| E | 1462 | 1462 | 1245 | O | 1755 | 1726 | 1575 |
| E** | – | – | 1462 | P | 820 | 785 | 995 |
| F | 3192 | 3343 | 3135 | P* | 840 | – | – |
| G | 1965 | 1965 | 1965 | P*** | – | – | 1055 |
| H | 4174 | 4325 | 4079 | Q | 1741 | 1808 | 1808 |
| H*** | – | – | 4190 | Q*** | – | – | 1868 |
| I | 21 | 21 | 21 | R | 1616 | 1599 | 1731 |
| J | 1500 | 1550 | 1550 | R*** | – | – | 1791 |

Longueur de la flèche – 2100 2100

Longueur balancier standard – 1100 1400

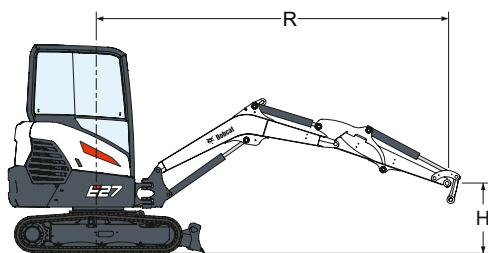
Longueur balancier en option (de l'axe du balancier à l'axe du godet) – 1400 –

Unité : mm

* option balancier long

** option lame longue

*** option contrepoids



CAPACITÉS DE LEVAGE – CAPACITÉ NOMINALE DE LEVAGE À UN RAYON [R] DE 3 000 MM

| HAUTEUR DU POINT DE LEVAGE [H] | DANS L'AXE, LAME RELEVÉE | | | SUR LE CÔTÉ, LAME RELEVÉE | | |
|--------------------------------|--------------------------|------|------|---------------------------|------|------|
| | E26 | E27z | E27 | E26 | E27z | E27 |
| 2000 mm | 535* | 492* | 609* | 417 | 492* | 609* |
| 1000 mm | 481 | 566 | 546 | 395 | 474 | 567 |
| Sol | 470 | 549 | 547 | 382 | 453 | 560 |
| -1000 mm | 479 | 568 | 569 | 392 | 451 | 563 |

*Capacité nominale de levage hydraulique. Les capacités de levage reposent sur la norme ISO 10567 et n'excèdent pas 75 % de la charge de basculement statique ou 87 % de la capacité de levage hydraulique de la machine.

