

T450 | T590

CHARGEUSES COMPACTES SUR CHENILLES Série K Série M Série R



One Tough Animal

INTRODUCTION

ONE TOUGH ANIMAL



► L'HISTOIRE DE BOBCAT

En 1958, la société Melroe Manufacturing Company sort une chargeuse frontale compacte qui évolue rapidement pour devenir le modèle M400, la première véritable chargeuse compacte sur pneus au monde. L'entreprise adopte bientôt le nom de marque « Bobcat » aujourd'hui célèbre dans le monde entier et dont le succès a participé à l'évolution du secteur des machines de chantier compactes.

► CENTRE D'INNOVATION EN RÉPUBLIQUE TCHÈQUE

Les innovations technologiques et les nouvelles machines font l'objet de tests intensifs pour répondre à tous les besoins, même dans les conditions les plus difficiles.



► BOBCAT AUJOURD'HUI

Depuis la commercialisation de notre première chargeuse compacte sur chenilles en 1999, cette nouvelle catégorie a rapidement connu un beau succès dû aux décennies d'expérience de Bobcat et à la qualité de fabrication de ses chargeuses compactes.



► NOTRE MISSION

Nous aidons les opérateurs à en faire plus, même dans les situations les plus éprouvantes et dans les espaces restreints. Pour que nos clients atteignent leurs objectifs, nous leur en donnons les moyens.

DES MACHINES ADAPTÉES À TOUTES LES CONDITIONS

► ELLES N'ONT PEUR DE RIEN

Les chargeuses compactes sur chenilles Bobcat se distinguent par leurs performances, leur productivité et leur robustesse, autant d'attributs qui les aident à accomplir des tâches inconcevables pour les chargeuses sur pneus classiques.

Fonctionnement remarquable de la machine et de ses accessoires grâce à l'option des commandes aux manipulateurs commutables

Option du système hydraulique à cumul de débit pour doubler le débit hydraulique destiné aux accessoires

Changez d'accessoires en moins d'une minute depuis le confort de votre siège grâce à l'option du Bob-Tach™ hydraulique

Plus de 100 accessoires pour effectuer tous les types de travaux
P.16

La mise à niveau automatique du godet le maintient de niveau lorsque l'opérateur relève les bras de levage

Protection ROPS/FOPS

En option, cabine fermée et pressurisée, avec chauffage et climatisation

Pré-équipement pour commande à distance de la machine et de ses accessoires

L'option d'antitangage automatique amortit les mouvements des bras de levage

Pour inverser provisoirement le sens de rotation du ventilateur de refroidissement, choisissez l'option d'inversion automatique du ventilateur

Porte arrière robuste

Plusieurs types de chenilles pour s'adapter à tous les travaux



► COMPACTE, MAIS PUISSANTE

Ces chargeuses associent compacité, hautes performances et une remarquable capacité de levage.



► ROBUSTESSE ET STABILITÉ

La stabilité est une qualité cruciale dans les travaux qui exigent de la précision.



► CONFORT INÉGALÉ

Votre confort est assuré par les différentes options du siège et les options de climatisation et de cabine pressurisée, pour maintenir les impuretés à l'extérieur de l'habitacle.
P.8



► UN MAXIMUM DE TEMPS PRODUCTIF

Une conception éprouvée et fiable, et un entretien facile qui reposent sur 60 ans d'innovation.
P.10

DE LA PUISSANCE, DÈS QUE NÉCESSAIRE

► DE LA DÉLICATESSE QUAND LA SITUATION L'IMPOSE

La faible pression au sol de leurs chenilles permet à ces machines de se déplacer dans des zones sensibles. Quant à la traction renforcée, elle confère de l'adhérence dans la boue et les chantiers non préparés tout en améliorant la productivité avec les accessoires d'attaque du sol.



► VÉRITABLEMENT TOUT-TERRAIN

Adhérence, répartition du poids et faible encombrement : autant de caractéristiques qui permettent aux chargeuses de série M d'exceller dans les endroits inaccessibles aux autres machines (terrains irréguliers, tranchées ou pentes jusqu'à 35 % ou 20°).



PERFORMANCES



► DES PERFORMANCES ÉLEVÉES AU BOUT DES DOIGTS

Grâce à des fonctions sophistiquées comme le cumul de débit (pour l'utilisation de différents accessoires), l'antitangage automatique (pour optimiser le confort et limiter les pertes de matériau) et le ventilateur à rotation inversée (pour intervenir dans les lieux poussiéreux).

► MOTEURS STAGE V

La technologie éprouvée des moteurs Bobcat est désormais conforme aux normes antipollution Stage V. Même s'il conserve ses petites dimensions, le moteur délivre maintenant plus de couple à bas régime tout en produisant moins de bruit, pour un confort accru. Quant à la récupération plus rapide après une surcharge et à la consommation de carburant en baisse, elles optimisent vos performances.

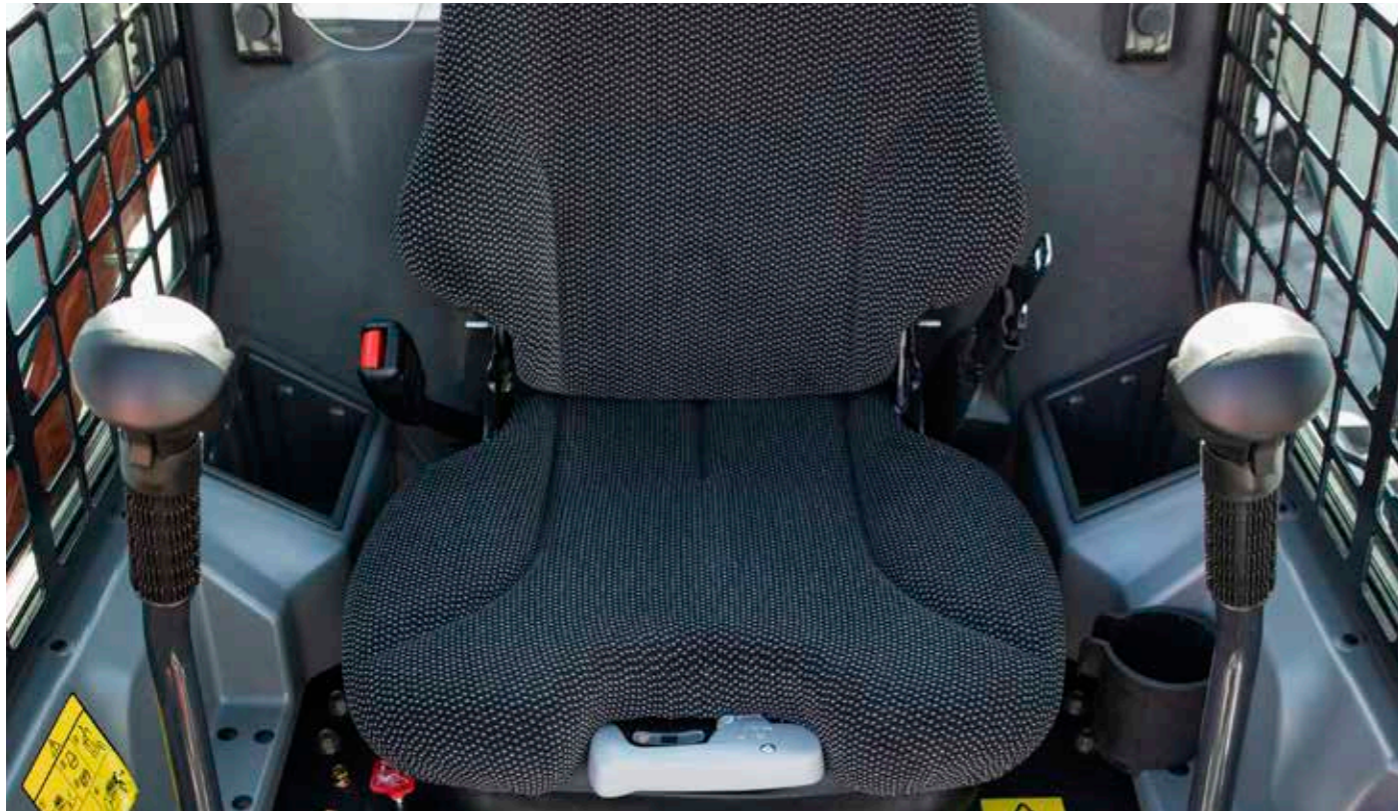


À L'INTÉRIEUR



► CABINE PRESSURISÉE

Conçue pour les environnements éprouvants, l'option de cabine pressurisée maintient poussières et impuretés à l'extérieur de l'habitacle. Avec son espace de rangement et son chargeur 12 V, cette cabine facile à nettoyer est faite pour vous simplifier la vie dans les travaux difficiles.



► PAR TOUS LES TEMPS



Tout au long de l'année, vous pouvez rester concentré sur votre travail sans vous préoccuper de la température dans la cabine, qui est directement contrôlée par les options de climatisation et de chauffage.

► TABLEAU DE BORD DELUXE

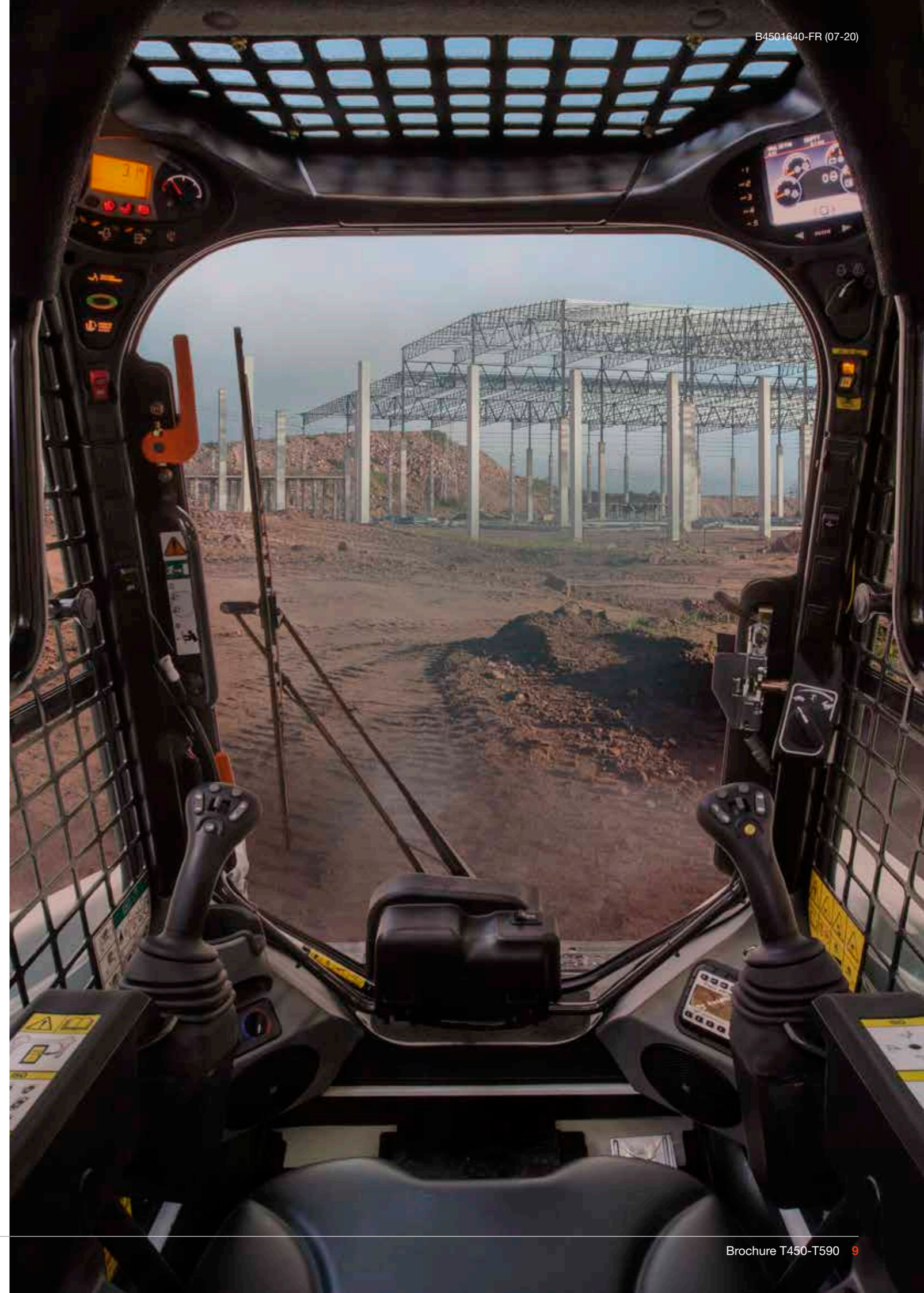


Un panneau de contrôle intuitif et facile à lire, et le démarrage sans clé sont prévus de série pour vous apporter sérénité et sécurité.

► LE SIÈGE IDÉAL



Vous travaillerez confortablement toute la journée dans ce siège ergonomique, facilement réglable et doté d'options de suspension.



CONSTRUITES POUR DURER

► UN TEMPS PRODUCTIF ACCRU

Les chargeuses Bobcat disposent de plusieurs fonctions qui réduisent les besoins de maintenance et protègent les machines : auto-diagnostics, protection d'arrêt de la machine, protection contre le déchargement de la batterie, protection par temps froid, etc. Qui plus est, comme les chargeuses de série M possèdent des chenilles longue durée et un châssis inférieur fiable, vous gagnez en temps productif et en sérénité.

► INTERVALLES D'ENTRETIEN RALLONGÉS

Nos intervalles d'entretien espacés renforcent votre efficacité tout en réduisant vos coûts d'exploitation. Bobcat recommande un premier entretien au bout de 500 heures de fonctionnement.



► MACHINE IQ

Le système de communication sans fil Machine IQ de BOBCAT® améliore la prise en charge de votre machine Bobcat.

- Éléments de surveillance électroniques intégrés et durables
- Données mises à disposition de nos spécialistes pour le suivi de vos machines
- Maintenance optimisée en fonction de votre activité
- Nos services guidés par les données optimisent le temps productif de vos machines

► GARANTIE STANDARD

La société Bobcat développe chaque machine selon les normes de qualité et de durabilité les plus strictes. Elle peut ainsi proposer une garantie standard de 24 mois ou 2000 heures de fonctionnement (au premier terme atteint).

PAS LE TEMPS POUR UNE IMMOBILISATION. CES MACHINES SUPPORTENT LES CONDITIONS LES PLUS DIFFICILES. JOUR APRÈS JOUR.



► EXTENSION DE GARANTIE PROTECTION PLUS

Profitez d'une sérénité totale avec l'extension de garantie Protection Plus®. Apportant le même niveau de protection que la garantie standard, Protection Plus reflète également les besoins et les attentes spécifiques des clients en offrant le choix en matière de durées et d'heures de fonctionnement annuelles. En fonction de vos besoins, vous pouvez bénéficier d'une couverture qui peut atteindre 5 ans ou 6000 heures de fonctionnement du moteur. En outre, comme Protection Plus est transférable, vous pouvez compter sur une valeur de revente optimale.



► BOBCARE

Une machine qui dure longtemps, c'est d'abord un entretien correctement planifié. Et cet entretien protège également contre les coûts de réparation et les défaillances imprévues lorsque vous avez un besoin impérieux de votre machine.

- Limitez les risques en empêchant les grosses réparations et les pannes totales.
- Travaillez davantage en réduisant les immobilisations et en augmentant votre productivité et votre rentabilité.

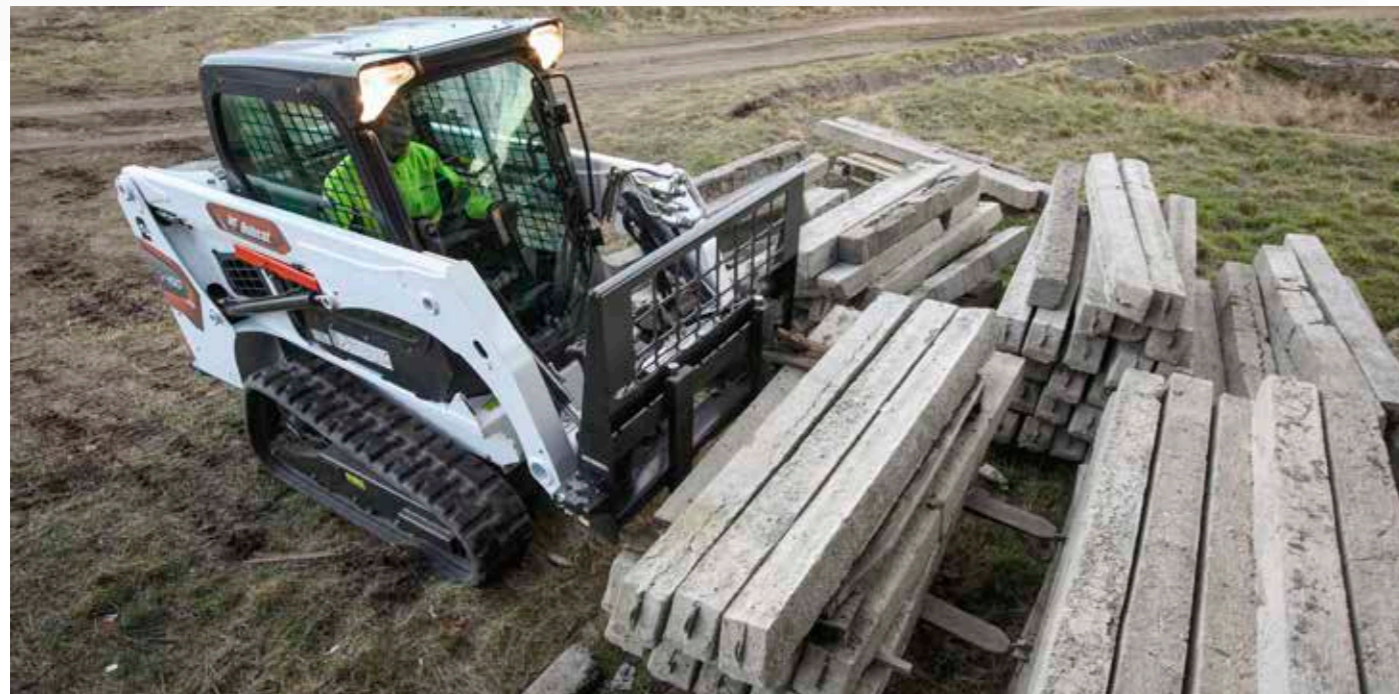
T450

► COMPACTITÉ ET POLYVALENCE

Avec une charge de basculement de 2049 kg et un rapport poids/puissance optimisé, la T450 – la plus petite de nos machines – impressionne malgré sa compacité. Machine à levage radial, pour offrir plus de polyvalence au sol, et dotée de la climatisation, pour travailler confortablement par tous les temps.



► ELLE VA LÀ OÙ ON A BESOIN D'ELLE



QUEL FÉLIN POUR VOUS ?

T590

► UNE PUISSANCE IMPRESSIONNANTE

Tous les chantiers deviennent faciles avec ce puissant moteur, cette charge de basculement exceptionnellement élevée (2773 kg) et l'option de cumul de débit. Machine à levage vertical qui apporte de la stabilité à grande portée, la T590 est remarquablement compacte et légère, et donc adaptée à de nombreuses applications différentes.



► ELLE RELÈVE TOUS LES DÉFIS



ÉQUIPEMENT DE SÉRIE



► POUR LES DEUX MODÈLES

- Arceau de siège
- Arrêt de sécurité du moteur et du circuit hydraulique
- Cabine d'opérateur Deluxe* - comprenant un revêtement intérieur en mousse, des vitres de toit, latérales et arrière, des faisceaux électriques Deluxe, un plafonnier et une prise électrique
- Ceinture de sécurité
- Certification CE
- Châssis Bob-Tach™
- Circuit hydraulique auxiliaire proportionnel avant à commande électrique
- Circuit hydraulique auxiliaire : débit variable/débit maximal
- Démarrage sans clé à l'aide d'un mot de passe
- Dispositif de verrouillage Bobcat (BICS)
- Frein de stationnement
- Kit de réduction du bruit
- Manuel / Instrumentation
- Phares de travail, avant et arrière
- Préchauffage automatique temporisé
- Siège suspendu
- Support de bras de levage
- Système télématique Machine IQ
- Tableau de bord Deluxe
- Turbocompresseur avec pare-étincelles approuvé
- Vérins de levage et cavage à amortisseurs

► POUR LE MODÈLE T450

- Chenilles en caoutchouc – 300 mm

► POUR LE MODÈLE T590

- Chenilles en caoutchouc – 320 mm
- Mise à niveau hydraulique automatique du godet (avec contacteur Marche/Arrêt)

*Structure de protection contre le retournement (ROPS) – conforme aux exigences des normes SAE-J1040 et ISO 3471 ; Structure de protection contre la chute d'objets (FOPS) – conforme aux exigences des normes SAE-J1043 et ISO 3449, Niveau I

OPTIONS

OPTIONS

	T450	T590
2 vitesses	•	•
Alarme de recul	•	•
Bob-Tach™ hydraulique	•	•
Cabine d'opérateur Deluxe avec vitres latérales	•	•
Cabine fermée Deluxe avec chauffage	•	•
Cabine fermée Deluxe avec chauffage, ventilation et climatisation	•	•
Caméra arrière avec affichage	•	•
Chenilles en caoutchouc – 400 mm		•
Circuit hydraulique auxiliaire arrière	•	•
Commandes manuelles	•	•
Commandes sur manipulateur	•	•
Compartiment moteur étanche		•
Contrepoids arrière	•	•
Cumul de débit		•
Dispositif de levage à point unique	•	•
Essuie-glace arrière	•	•
Feux latéraux à LED		•
Gyrophare	•	•
Inversion du ventilateur	•	•
Levage en 4 points	•	•
Mise à niveau automatique du godet	•	•
Module de commande des accessoires	•	•
Option route	•	•
Peinture personnalisée	•	•
Porte avant avec essuie-glace	•	•
Porte avant pour applications spéciales	•	•
Protection des phares	•	•
Protection du feu de position arrière	•	•
Radio	•	•
Réservoir d'eau	•	•
Siège suspendu à revêtement en tissu	•	•
Stroboscope	•	•
Structure FOPS II	•	•
Système antitangage	•	•

► PERSONNALISEZ VOTRE MACHINE

Il nous arrive à tous de vouloir ajouter une fonction spécifique ou apporter notre petite touche personnelle à une machine. Faites votre choix dans la liste d'options disponibles et personnalisez votre chargeuse sur chenilles selon vos besoins.



Chenilles en caoutchouc de 400 mm

Feux à LED

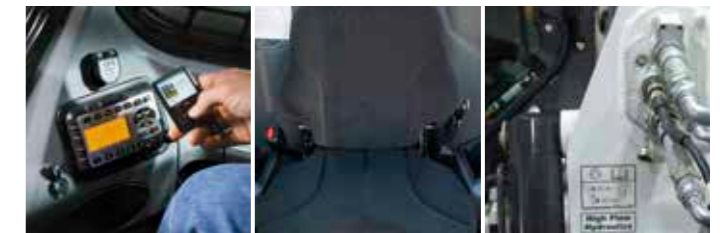
Kit Route



Commandes aux manipulateurs commutables

Chauffage / ventilation / climatisation

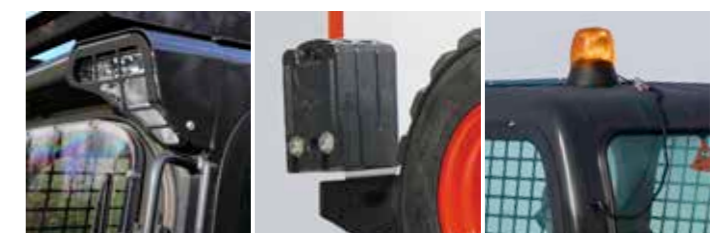
Caméra arrière



Radio

Siège suspendu à revêtement en tissu

Circuit hydraulique secondaire grand débit



Kit pour exploitation forestière

Kit de contrepoids

Gyrophare

PORTE-OUTIL COMPLET

ACCESSOIRES BOBCAT

Choisissez vos accessoires et outils Bobcat pour gagner en polyvalence et en efficacité.

- Le plus grand choix d'accessoires du secteur
- Des associations qui rendront votre machine Bobcat encore plus performante
- Des éléments robustes pour travailler encore plus dur
- Encore plus de sérénité grâce à la garantie de 12 mois qui accompagne chaque accessoire Bobcat d'origine

La compatibilité réelle des accessoires peut varier en fonction des différentes configurations des machines. Consultez votre concessionnaire pour en savoir plus sur les compatibilités.



Balayeuses orientables



Lames niveleuses



Marteaux hydrauliques



Scies à broussailles



Godets 4 en 1



Godets mélangeurs



Marteaux-pilons



Grappins



Râteaux égalisateurs



Tarières



Râteaux ramasse-pierres



Niveleuses à laser



Fourches à palettes



Grappins déracineurs



Commande à distance



Cultivateurs rotatifs



Lames chasse-neige



Transplanteuses d'arbres



Dessoucheuses



Décapeuses

PORTE-OUTIL COMPLET

ACCESSOIRES	T450	T590
Balais pousseurs	•	•
Balayeuses à godet collecteur	•	•
Balayeuses orientables	•	•
Broyeurs rotatifs		•
Broyeuses de branches	•	•
Châssis utilitaires	•	•
Commande à distance	•	•
Cultivateurs rotatifs	•	•
Débroussailleuses à fléaux	•	•
Débroussailleuses Brushcat™	•	•
Débroussailleuses forestières		•
Décapeuses	•	•
Dériveuses de gazon	•	•
Dessoucheuses		•
Épandeurs	•	•
Équipement laser	•	•
Fourches à balles	•	•
Fourches à palettes hydrauliques	•	•
Fourches utilitaires	•	•
Godet standard	•	•
Godets 4 en 1	•	•
Godets à claire-voie	•	•
Godets à grains et engrais	•	•
Godets à neige et matériaux légers	•	•
Godets de construction / industriels	•	•
Godets mélangeurs	•	•
Godets mélangeurs		•
Godets surbaissés	•	•
Grappins déracineurs	•	•
Grappins industriels	•	•
Lames chasse-neige, pousse-neige, lames de déneigement en V	•	•
Lames de remblayage	•	•
Lames niveleuses	•	•
Lames transplanteuses	•	•
Marteaux hydrauliques	•	•
Marteaux-pilons		•
Nettoyeurs de sable		•
Niveleuses	•	•
Pelles rétro	•	•
Pompes à béton		•
Raboteuses d'asphalte		•
Râteaux égalisateurs	•	•
Râteaux motorisés	•	•
Râteaux ramasse-pierres	•	•
Roues de compactage		•
Rouleaux vibrants	•	•
Scarificateurs	•	•
Scies à broussailles	•	•
Scies à roche		•
Tarières	•	•
Tilt-Tatch	•	•
Tombereaux	•	•
Tondeuses	•	•
Trancheuses		•
Transplanteuses d'arbres		•

CARACTÉRISTIQUES TECHNIQUES

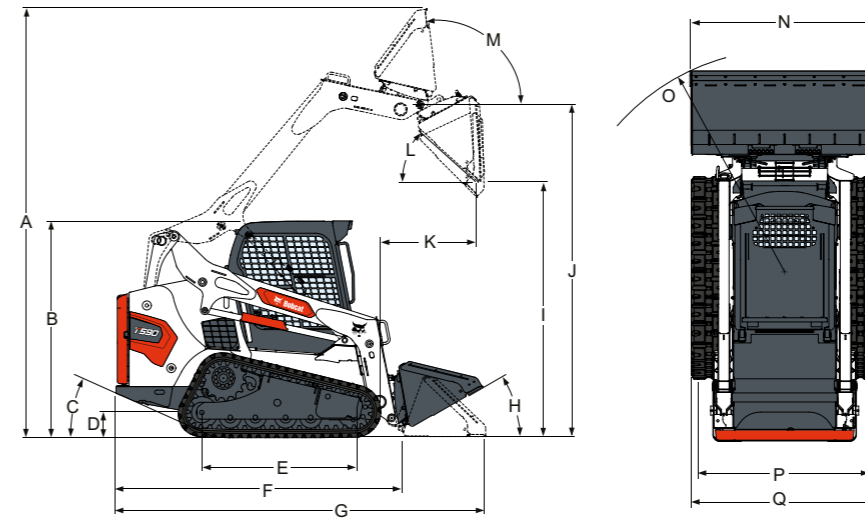
CARACTÉRISTIQUES TECHNIQUES

CARACTÉRISTIQUES TECHNIQUES		
	T450	T590
PUISSANCE MACHINE		
Charge de basculement (ISO 14397-1)	2049 kg	2773 kg
Capacité de charge nominale* (ISO 14397-1)	717 kg	971 kg
Pression au sol	40,0 kPa	24,1 kPa
Force d'arrachement au vérin de levage	1426 daN	2269 daN
Force d'arrachement au vérin de cavage	1781 daN	2179 daN
Effort de poussée	2388 daN	3573 daN
DURÉES DES CYCLES		
Levage des bras	2,6 s	4 s
Abaissement des bras	2,4 s	2,8 s
Rappel du godet	1,5 s	1,7 s
Ouverture du godet	2,0 s	2,5 s
POIDS		
Poids en ordre de marche	2961 kg	3664 kg
Poids à l'expédition	2665 kg	3283 kg
MOTEUR		
Marque / Modèle	Bobcat 2,4 L, 97/68 CE	Bobcat 2,4 L, 97/68 CE
Normes antipollution	Stage V	Stage V
Carburant	Diesel	Diesel
Refroidissement	Liquide	Liquide
Puissance à 2600 tr/min (ISO 14396)	41,0 kW	50,8 kW
Couple à 1800 tr/min (ISO 14396)	204,2 Nm	252,3 Nm
CIRCUIT HYDRAULIQUE		
Débit de la pompe	63,0 L/min	64,7 L/min
Débit de la pompe (avec l'option cumul de débit)	-	101,1 L/min
Décharge du circuit aux raccords rapides	22,4 - 23,1 L/min	23,8 - 24,5 MPa
TRACTION		
Vitesse de translation maxi (petite vitesse - standard)	10,0 km/h	10,4 km/h
Vitesse de translation maxi (grande vitesse - option)	14,4 km/h	16 km/h
CONTENANCES		
Réservoir de carburant	64,9 L	138,2 L
Circuit hydraulique / hydrostatique	21,0 L	36 L
ENVIRONNEMENT		
Niveau sonore au poste de l'opérateur (LpA) (98/37 et 474-1)	85 dB(A)	82 dB(A)
Puissance sonore LwA (Directive UE 2000/14/CE)	101 dB(A)	101 dB(A)
Vibrations globales du corps (ISO 2631-1)	1,00 ms ⁻²	0,84 ms ⁻²
Vibrations main / bras (ISO 5349-1)	2,42 ms ⁻²	2,29 ms ⁻²

* La capacité de charge nominale représente 35 % de la charge de basculement.

Certaines caractéristiques techniques reposent sur des calculs techniques et non pas sur des mesures réelles. Les caractéristiques techniques sont données à titre de comparaison uniquement et sont susceptibles d'être modifiées sans préavis. Les caractéristiques techniques de votre équipement Bobcat peuvent varier en raison de variations normales dans la conception, la fabrication, les conditions d'utilisation et d'autres facteurs. Les images associées aux unités Bobcat peuvent représenter un équipement non standard.

DIMENSIONS



DIMENSIONS		
	T450	T590
A	3604	3901
B	1976	1972
C	28,0°	27,8°
D	213	188
E	1275	1402
F	2499	2657
G	3216	3378
H	26,0°	30,0°
I	2129	2319
J	2781	3023
K	597	887
L	40,0°	42,0°
M	91,0°	97,0°
N	1422	1727
N*	1575	1880
O	1979	2032
P	1097	-
Q	1397	1702
Q*	-	1782

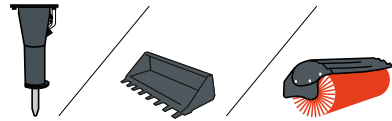
Unité : mm



POSSIBILITÉS DE FINANCEMENT

► **FINANCEMENT SUR 24, 36, 48 OU 60 MOIS***
Pour le bien de votre trésorerie, profitez de programmes de financement sur 24, 36, 48 ou 60 mois qui démarrent à 0 % d'intérêt. Renseignez-vous auprès de votre concessionnaire à propos des possibilités de financement disponibles.

150 ACCESSOIRES 63 MACHINES 1 TOUGH ANIMAL

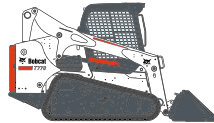


► DES ÉQUIPEMENTS CONÇUS POUR EN FAIRE PLUS

Bobcat propose la plus vaste gamme d'accessoires pour répondre à tous vos besoins dans les secteurs de la construction, de l'aménagement paysager, l'agriculture, la construction routière, la manutention et l'exploitation forestière.



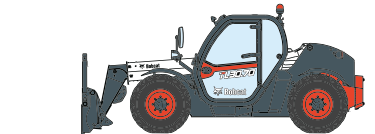
CHARGEUSES COMPACTES
SUR PNEUS



CHARGEUSES COMPACTES
SUR CHENILLES



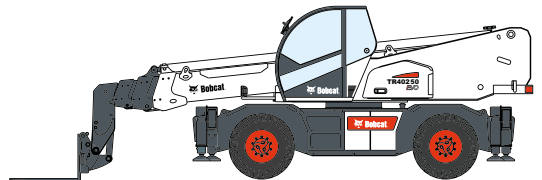
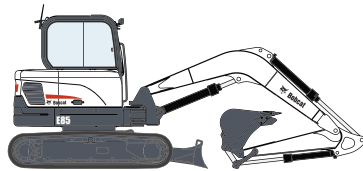
MINI-CHARGEUSE
SUR CHENILLES



TÉLESCOPIQUES



PELLES COMPACTES



TÉLESCOPIQUES ROTATIFS

BERNARD FREI

soulever ↑ déplacer → transporter



Bobcat®

Bobcat est une filiale du Groupe Doosan.

Doosan, leader mondial spécialisé dans les équipements de construction, les solutions dédiées à l'eau et à l'énergie, les moteurs et l'ingénierie, est au service de ses clients et des collectivités depuis plus d'un siècle. | Bobcat et le logo Bobcat sont des marques déposées de Bobcat Company aux États-Unis et dans d'autres pays.
©2020 Bobcat Company. Tous droits réservés.

*Les possibilités de financement peuvent varier selon les pays et les concessionnaires. Renseignez-vous toujours auprès de votre concessionnaire à propos des possibilités de financement disponibles. Des conditions générales peuvent s'appliquer.

