

**MLT 420/625**

**Chariots télescopiques agricoles**



# Handling your world

Fondé par la famille Braud il y a plus de 60 ans, le groupe Manitou est aujourd'hui présent dans le monde entier. Leader mondial de la manutention tout-terrain, le groupe conçoit, produit, distribue et assure le service de matériels à destination de la construction, de l'agriculture et des industries.

Les gammes de produits du groupe comprennent : des chariots télescopiques tout-terrain fixes, rotatifs et de fort tonnage, chargeuses articulées, des chariots à mât tout-terrain, semi-industriels et industriels, des chargeuses compactes (skid-steers) sur roues et sur chenilles, des tractopelles, des nacelles élévatrices de personnes, des chariots embarqués, des équipements de magasinage et des accessoires.

Grâce à ses marques emblématiques, Manitou, Gehl et Mustang by Manitou, et à son réseau de 1500 concessionnaires dans le monde, le groupe propose les meilleures solutions en créant la plus grande valeur pour ses clients.

Avec un siège social en France, le groupe enregistre un chiffre d'affaires d'1,9 milliard d'euros dans 140 pays et emploie 4 400 collaborateurs résolument orientés vers la satisfaction clients.



1958

Naissance du chariot Manitou sur l'idée de Marcel Braud.

1972

Début de l'internationalisation du groupe.

Accord de partenariat commercial signé avec Toyota pour la distribution exclusive des chariots industriels Toyota en France.

1981

Lancement du premier chariot télescopique Manitou.

1984

Introduction en Bourse.

1993

Commercialisation des premiers chariots télescopiques rotatifs MRT.

1995

Lancement des nacelles élévatrices de personnes.

1996

Obtention de la 1ère certification ISO 9001.

1998

Marcel Braud devient Président du Conseil de surveillance.

2006

Manitou passe la barre du milliard d'euros de chiffre d'affaires.

2007

Manitou inaugure un centre logistique international de 22 000 m<sup>2</sup>.

**3 marques**  
 distribuées par  
 1 500 concessionnaires  
 dans 140 pays



- 27 sociétés
- 11 sites de production
- 4 400 salariés dans le monde
- 64 % capital détenu par les familles fondatrices
- 80 % du chiffre d'affaires à l'international
- Chiffre d'affaires 2018 d'1,9 milliard d'euros

2008

Rachat de la société américaine Gehl Company.

2009

Changement de gouvernance et retour à un Conseil d'administration.

2010

Lancement des chargeuses articulées Gehl et Mustang.

2012

Accord croisé avec la société Yanmar pour la fabrication et la distribution de mini-pelles.

2013

Renforcement des partenariats Yanmar scellés par une entrée de la société Yanmar au capital du groupe, à hauteur de 6,26 %.

2014

Janvier : nomination de Michel Denis en tant que Directeur général.  
 Avril : nouvelle feuille de route articulée autour de 3 divisions dont une pour les services.

2015

Célébration de la 500 000<sup>e</sup> machine vendue dans le monde.



2016

Lancement de la nouvelle gamme MLT, NewAg.



2017

Inauguration de la nouvelle entité Manitou Equipment India, spécialisée dans les chargeuses compactes et tractopelles.





## **CONFORT** **LE DESIGN MANITOU** **AU SERVICE DE** **VOTRE BIEN ÊTRE**

### **Machine compacte** **Cabine spacieuse**

- Frein de parc automatique
  - Siège tissu
- Colonne de direction réglable en hauteur et en profondeur
  - Prise 12 V
  - Autoradio
  - Port USB
- Support de téléphone
- Filet porte-documents

### **Cabine** **facile d'accès**

Une grande ouverture et aucun marchepied ! Un seul pas à faire et vous pouvez vous installer confortablement dans votre cabine !





## Tout en oeuvre pour faciliter votre journée de travail !

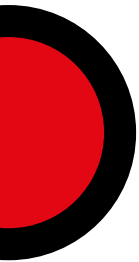
Exclusivité Manitou, le JSM® vous permet de maîtriser, en toute sécurité et sans fatigue, tous les mouvements d'une seule main : mouvements hydrauliques mais aussi inversion du sens de marche. Vous gardez toujours une main sur le volant pour un contrôle total de votre machine.

- ❶ **Bouton FNR (marche avant - marche arrière)**
- ❷ **Ligne hydraulique accessoire**
- ❸ **Télescopage : sortie ou rentrée**
- ❹ **Changement de vitesse**



**Vers l'avant** : descente de la flèche  
**Vers l'arrière** : montée de la flèche  
**Vers la gauche** : cavage  
**Vers la droite** : déversement





# CONFORT UNE VISIBILITE A 360°

## Eclairage Optimal

Une machine équipée pour travailler  
de jour comme de nuit :

- Eclairage de route complet
  - Gyrophare
- 4 phares de travail sur la cabine  
(halogène ou LED, selon les niveaux de finitions)
- 1 plafonnier à l'intérieur de l'habitable
- 2 phares de travail LED sur flèche (option)





MLT 625 + godet agricole CBA

## **Une gestion globale, une visibilité totale**

Manitou propose des solutions de financement pour vous aider à concrétiser vos projets. Devenez propriétaire immédiatement ou à terme, payez à l'usage de la machine ou à travers une location. Rapprochez-vous de notre réseau de concessionnaires pour définir votre solution personnalisée.

Avec l'extension de garantie, votre machine bénéficie d'une garantie jusqu'à 6 ans ou 6 000 heures. Faites confiance à notre réseau de techniciens experts et à des pièces détachées d'origine - disponibles partout dans le monde.

Avec un contrat de maintenance, vous avez l'assurance d'un service fiable et irréprochable. Votre budget entretien est prédictible, clair et sans surprise. En cas de cession, votre machine sera d'autant plus valorisée.

Nous serons toujours à vos côtés pour vous simplifier la vie.



# PERFORMANCE

## MANOEUVRABLE SUR TOUT TERRAIN

### Compacte ? Super Compacte !

Avec une hauteur et une largeur de 1.97 x 1.49 m, notre modèle agricole le plus compact (MLT 420) se faufile dans les endroits inaccessibles aux autres engins de manutention.



### A l'aise sur tout terrain

- Garde au sol élevée, permettant de franchir les obstacles avec facilité
- Pont arrière oscillant, garantissant une adhérence et une stabilité maximales
  - Pneus de profil agraire
  - 4 roues motrices
  - Garde-boues



MLT 625 + pince à balle CLBW



MLT 420





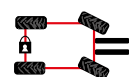
MLT 420 + tablier fourches PFB

## Suspension de flèche "Active CRC" (en option sur la MLT 625)

Ce système permet d'absorber les mouvements intempestifs de la flèche lorsque vous conduisez avec ou sans charge. Les composants sont moins sollicités, votre charge est protégée et le confort de l'opérateur est assuré.

## 4 modes de direction

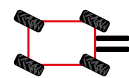
Une machine ultra maniable grâce à ses 4 modes de direction :



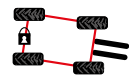
**2 roues directrices**  
pour une utilisation sur route



**4 roues directrices**  
pour manoeuvrer dans les espaces exigus



**Mode crabe**  
pour les approches latérales et les dégagements délicats



**Mode Manicrab**  
avec blocage du pont arrière roues braquées et roues avant directrices



MLT 625 + godet grappin doigts forgés BG FO

# PERFORMANCE

## PUISSANCE ADAPTÉE, CONSOMMATION MAITRISEE

Moteur  
plus **PROPRE**  
(norme Stage V)

## Une motorisation adaptée à votre besoin

A chaque chariot télescopique correspond une motorisation cohérente, vous permettant d'avoir le meilleur couple machine-moteur pour une efficacité maximale et une consommation minimale.

Les MLT 420 et MLT 625 sont équipées d'un moteur Kubota 4 cylindres. Avec des puissances respectives de 57 et 75 ch, les moteurs de ces machines sont parfaitement adaptés à vos activités.



MLT 625 + godet agricole CBA

## Un système de refroidissement étudié pour vous

Dotée d'une régulation électronique, votre machine gère automatiquement la vitesse de rotation du ventilateur en fonction de la température du moteur. Vous réduisez ainsi significativement votre consommation de carburant.

## Décolmatage automatique des radiateurs

La fonction "décolmatage automatique des radiateurs" inverse le flux d'air toutes les 3 minutes (pendant 15 secondes) quel que soit le régime moteur. Le refroidissement est toujours optimal, notamment dans des environnements agricoles poussiéreux, avec présence de paille ou de fumier de volaille.



# PERFORMANCE CONÇUE POUR DURER

1. Flèche "double U", soudée sur la zone la moins sollicitée pour résister à une utilisation intensive
2. Déflecteur de matériaux en tête de flèche
3. Vérin de cavage protégé derrière la tête de flèche
4. Flexibles et distributeur bien protégés sous la flèche
5. Châssis monobloc mécanosoudé
6. Ponts Dana Spicer
7. Vérins de direction en position haute, protégés contre les projections de graviers
8. Préfiltre à air
9. Cabine répondant à la norme ROPS / FOPS\*
10. Partie basse de la porte tôle

\*ROPS (Roll Over Protection System : protection contre le retournement)  
/ FOPS (Falling Object Protection System : protection contre les chutes d'objets)



# PERFORMANCE

## COMBINEZ PRÉCISION ET PERFORMANCE

jusqu'à  
**40 km/h**  
(option sur MLT 625)

### Transmission hydrostatique

D'un simple geste, vous choisissez votre vitesse (boutons +/- sur le JSM). Précise, la transmission hydrostatique garantit une manutention sans à-coups. Le passage des vitesses peut se faire sous couple, vous faisant ainsi gagner du temps.

### Fonction Inching

Cette fonctionnalité permet d'accélérer les mouvements de la flèche tout en réduisant progressivement la vitesse d'avancement du chariot. C'est parfait pour le stockage de balles en hauteur.

### Mode Eco\*

Le régime moteur est optimisé tout en garantissant des performances élevées. La consommation de carburant et les nuisances sonores sont nettement réduites.

\*non disponible avec l'option 40 km/h et sur la MLT 420.



MLT 625 + godet grappin doigts forgés BG F0





MLT 625 + godet agricole CBA

## Mouvements

**cumulés** (option sur la MLT 625)

Le distributeur flow sharing garantit un cumul des mouvements hydrauliques pour un travail efficace.



## Changement d'accessoires en quelques secondes

Grâce au système d'accrochage Manitou, équipant tous nos chariots télescopiques depuis plus de 35 ans, vous pouvez changer d'accessoire en quelques secondes.

L'ECS® (Easy Connect System) décompresse la ligne hydraulique accessoire, sans arrêt du moteur, pour permettre le changement simple et rapide des accessoires hydrauliques.

# RENTABILITE NOTRE PRIORITÉ : VOUS FACILITER LA VIE

## Accès facilité aux organes principaux du moteur...

La grande ouverture du capot moteur, sur le côté de la machine, permet un accès aisé aux principaux composants.

## ...mais ce n'est pas tout

- Trappe à l'arrière de la flèche (sur MLT 625)
- Réservoir de carburant et d'huile hydraulique facilement accessibles et parfaitement identifiés
  - Préfiltre à air
  - Radiateurs escamotables (sur MLT 420)
  - Système de décolmatage automatique des radiateurs.



MLT 420

## Maintenance efficace

Les intervalles d'entretien et les codes erreurs sont affichés sur l'écran du tableau de bord. Grâce à la connectivité, vous partagez ces informations avec votre concessionnaire pour une intervention plus rapide et une résolution dès la première visite. Vous gagnez du temps et de l'argent !



MLT 420 / 625



MLT 625





## Notre engagement à vos côtés

Nos équipes s'engagent à apporter des solutions innovantes et des améliorations continues pour réduire le coût total de possession de votre machine\*. Découvrez des outils simples de calcul en ligne pour évaluer votre propre TCO\*:

- Identifiez vos coûts directs et indirects
- Faites le bon choix en considérant les paramètres de performance et les services à votre disposition
- Valorisez la valeur de revente de votre machine
- Calculez votre consommation de carburant
- Visionnez plus de 300 vidéos tutorielles et la documentation technique

**Pour prendre de bonnes décisions - essayez le calculateur**  
<http://www.reduce-program.com> et suivez les conseils et astuces.

\* Qu'est-ce que le TCO? Le coût total de possession (Total Cost of Ownership en anglais) est le calcul du coût de fonctionnement. Le TCO prend en compte les coûts fixes tels que le coût d'acquisition, le financement, la valeur résiduelle, etc. les coûts variables liés à l'utilisation de votre machine, tels que la maintenance, la consommation d'énergie, la formation des utilisateurs, etc.

## Une machine connectée



A l'aide d'une application mobile, suivez les performances de votre machine en temps réel et facilitez vos opérations quotidiennes.

Anticipez et limitez les temps d'immobilisation en partageant les données avec votre concessionnaire. Vous planifiez la maintenance de routine à l'avance et à votre convenance. Gardez en permanence le contrôle sur votre machine !

*"Depuis que mon concessionnaire gère l'entretien de ma machine, il me contacte proactivement pour planifier le prochain rendez-vous avec un technicien sur mon exploitation, et quand c'est pratique pour moi. Avec une véritable tranquillité d'esprit, je peux donc me concentrer sur mon travail quotidien, mon bétail et mes récoltes."*

*Romain, 29 ans, Agriculteur*

# VOUS AVEZ LE CHOIX

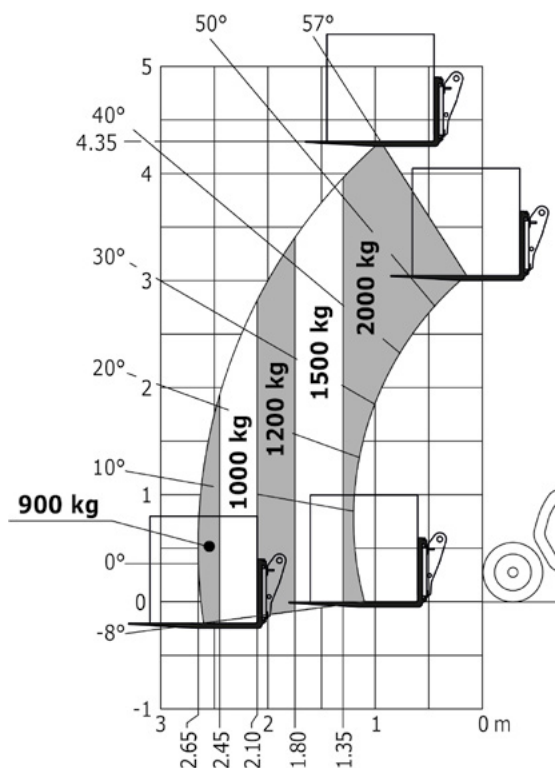
**2000 kg**  
à  
hauteur de  
levage max.



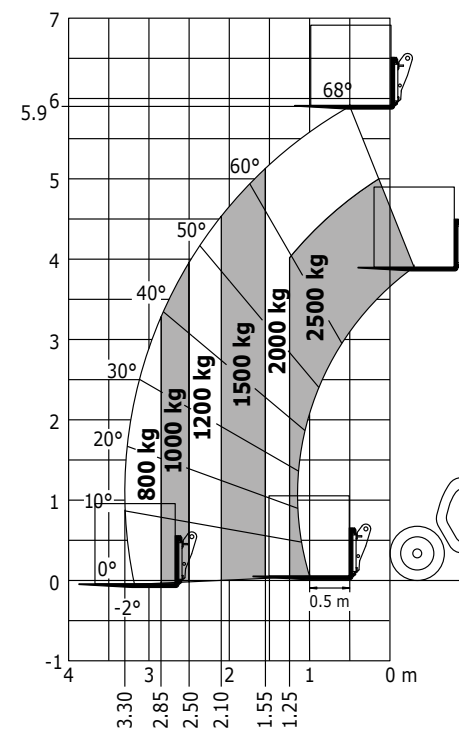
**MLT 420-60 H**

**MLT 625-75 H**

		<b>MLT 420-60 H</b>	<b>MLT 625-75 H</b>
Transmission		<b>Hydrostatique</b>	<b>Hydrostatique</b>
Puissance moteur	ch (kW)	<b>57 (42)</b>	<b>75 (55.4)</b>
Marque moteur	-	<b>Kubota</b>	<b>Kubota</b>
Norme environnementale	-	<b>Stage V</b>	<b>Stage V</b>
Capacité max.	kg	<b>2000</b>	<b>2500</b>
Hauteur de levage max.	m	<b>4.35</b>	<b>5.90</b>
Déport max.	m	<b>2.65</b>	<b>3.30</b>
Dimensions sans accessoire (Lxlxh)	m	<b>3.64x1.49x1.97</b>	<b>3.90x1.81x2.00</b>
Rayon de braquage ext. roues	m	<b>3.06</b>	<b>3.31</b>
Hydraulique	l/min	<b>77</b>	<b>86</b>
Vitesse standard (option)	km/h	<b>25</b>	<b>25 (28 ou 40)</b>



Abaque tout terrain (EN 1459 B)





Abaque tout terrain (EN 1459 B)



## 3 niveaux de finitions

 CLASSIC  PREMIUM  ELITE

s : standard / o : option / - : non disponible

	MLT 420-60 H		MLT 625-75 H		
					
<b>General</b>					
Suspension de flèche "Active CRC"	-	-	o	o	s
Accélérateur manuel	o	o	o	o	s
Marche forcée	o	o	o	o	s
Limiteur de vitesse	o	o	o	o	s
Chape d'attelage fixe	s	s	s	s	s
Chape d'attelage manuelle tournante	o	o	o	o	o
Mouvements cumulés (distributeur flow sharing)	-	-	o	o	o
Raccord de vidange rapide	o	o	s	s	s
Vitesse 40 km/h	-	-	o	o	o
<b>Confort</b>					
Siège tissu mécanique Grammer	s	-	s	-	-
Siège tissu pneumatique Grammer	o	s	o	s	-
Siège tissu pneumatique basse fréquence Grammer	-	-	o	o	s
Autoradio tuner (50 W)	s	-	s	-	-
Autoradio USB bluetooth avec micro intégré (100 W)	o	s	o	s	-
Autoradio USB bluetooth avec micro déporté (100 W)	o	o	o	o	s
Climatisation manuelle	o	s	o	s	s
<b>Electricité / Sécurité</b>					
Phares de travail sur cabine (x4)	s	-	s	-	-
Phares de travail LED sur cabine (x4)	o	s	o	s	s
Phares de travail LED sur flèche (x2)	o	o	o	o	o
Phares bleus aviculture LED (x2)	o	o	o	o	o
Gyrophare LED plat	o	o	o	o	o
<b>Hydraulique</b>					
Réglage du débit hydraulique circuit accessoire	o	o	o	o	s
Easy Connect System (ECS)	s	s	s	s	s
Ligne hydraulique accessoire	s	s	s	s	s
Verrouillage hydraulique accessoire	o	o	o	o	o
Electrovanne pour 2 fonctions hydrauliques en tête de flèche	o	o	o	o	o

## Large choix de pneumatiques

Nous proposons une large gamme de pneus optionnels afin de nous adapter à vos contraintes de dimensions, de sols...



## Sélection d'accessoires Manitou

### Accessoires validés par Manitou

Grâce à notre large gamme d'accessoires, vos machines s'adaptent à vos conditions de travail.



#### Manutention de céréales et de vrac léger

L'accessoire indispensable dans tous les stockages de céréales, mais aussi d'engrais, de compléments minéraux, etc.



#### Alimentation et ensilage

Solutions pour la découpe, la préparation et la distribution des ensilages.



#### Chargement de fumier

Solutions de manutention de tous types de fumiers (lourd, pailleux, pulvérulent).



Découvrez l'ensemble de nos accessoires sur [manitou.com](http://manitou.com)





**Manutention de balles**

Large gamme de solutions de manutention des balles carrées, rondes, enrubannées ou non.



**Manutention générale**

Solutions simples et efficaces pour la manutention de charges palettisées ou non.



**Entretien**

Solutions de balayage et de lavage pour l'entretien de votre exploitation.



Votre concessionnaire :

**BERNARD FREI**

soulever ↑ déplacer → transporter

2114 Fleurier | Tél 032 867 20 20 | [www.bernardfrei.ch](http://www.bernardfrei.ch)



 **MANITOU**  
**HANDLING YOUR WORLD**

Siège social

B.P. 249 - 430 rue de l'Aubinière - 44158 Ancenis Cedex - France

Tel: 00 33 (0)2 40 09 10 11 - Fax: 00 33 (0)2 40 09 10 97



Cette publication présente le descriptif des versions et possibilités de configuration des produits Manitou qui peuvent différer en équipement. Les équipements présentés dans cette brochure peuvent être de série, en option, ou non disponibles suivant les versions. Manitou se réserve le droit, à tout moment et sans préavis, de modifier les spécifications décrites et représentées. Les spécifications portées n'engagent pas le constructeur. Pour plus de détails, contactez votre concessionnaire Manitou. Document non contractuel. Présentation des produits non contractuelle. Liste des spécifications non exhaustive. Les logos ainsi que l'identité visuelle de l'entreprise sont la propriété de Manitou et ne peuvent être utilisés sans autorisation. Tous droits réservés. Les photos et schémas contenus dans la présente brochure ne sont fournis qu'à des fins de consultation et à titre indicatif. Manitou BF SA - Société anonyme à conseil d'administration.  
Capital social: 39 547 624 euros - 857 802 508 RCS Nantes