

# GIANT

équipe TOBROCO

Industrielaan 2, 5061 KC Oisterwijk

Tel.: +31 (0)13-5211212

Fax: +31 (0)13-5234045

Internet: [www.tobroco.com](http://www.tobroco.com)

E-Mail: [info@tobroco.com](mailto:info@tobroco.com)

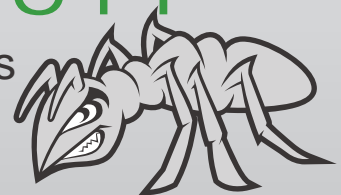


V501  
V761T



## The new V501 - V761T

Le tout est plus que la somme de ses parties



V501 - V761T

# COMPLÈTE

Cette machine offre une toute nouvelle chargeuse sur pneus expérience. Il est super fort, ergonomique, efficace, complète, confortable et beaucoup plus. Al ces assest faire le V501 et V761T une très multifonctionnel machine qui répond à tous vos besoins.



La nouvelle cabine dispose de divers types de nouvelles fonctions qui sortent. En option, le pavé tactile offre des possibilités infinies pour votre machine. Le V501 et V761T sont également équipées d'un joystick proportionnel qui rend votre travail plus facile. Chaque touche rend le mouvement extrêmement précis.





1. Cabine spacieuse avec une bonne visibilité



2. Accessible pour le service et la maintenance



3. Tableau de bord



4. ROPS/FOPS cabine



5. accoudoir intégré



6. éclairage intelligent



7. contrepoids intégré



8. Climatisation réglable

1. Grand champ de vision et un milieu de travail agréable dans la cabine spacieuse.
2. Compartiment moteur facilement accessible.
3. Tableau de bord de luxe avec compteur de vitesse et ordinateur de bord.
4. "La sécurité d'abord" dans la cabine soigneusement testés et certifiés ROPS / FOPS.
5. Siège ergonomique avec un accoudoir intégré.
6. Lumière facilement accessible.
7. En option, l'attelage rend le V761T encore plus fonctionnel.
8. La climatisation rend la température agréable dans la cabine.

# GIANT





# SUPER CLEAN

Grâce à système de communication intelligent et le moteur conforme à la phase IIIB, le V501 et V761T sont extrêmement respectueux de l'environnement.

Scannez ce code et comme nous sur facebook  
[www.facebook.com/giantwheelloaders](http://www.facebook.com/giantwheelloaders)



## STAGE IIIB



Le moteur du la V501 et V761T correspond à la norme Stage IIIB. Cela signifie que le moteur de la machine répond aux normes environnementales.

## PERFORMANCE

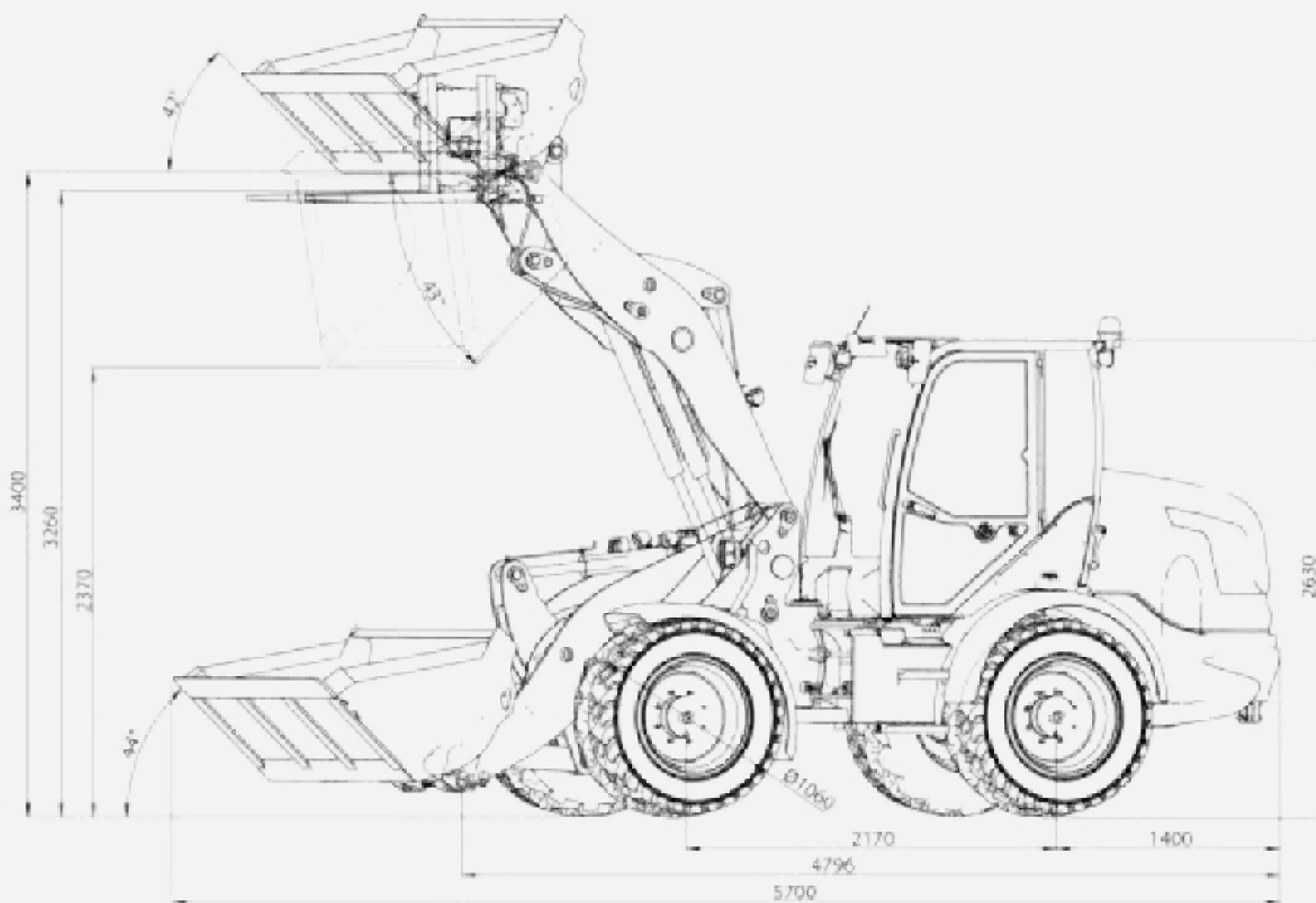
Équipé de série d'une pompe hydraulique à engrenages d'une puissance de 80 L / min.

### Facultatif pour le V761T

**Un système de détection de charge allant jusqu'à 150 l / min avec 250 bar. En combinaison avec le moteur, vous obtiendrez une performance optimale absolue de la machine.**



# DONNÉES TECHNIQUES



## V501

Moteur	DEUTZ D 2.9 L04 (4 cylindre), 50 pk / 36 kW Stage IIIA
Poids	5.600 kg
Charge de basculement droit	Consultez basculement tableau des charges
Capacité de levage	3.400 mm
Propulsion	Bosch Rexroth 150 L/Min (480 bar)
Hydraulique de travail	80 L/Min (250 bar)
Pneus	405/70-20 16PR MPT-01 AS
Vitesse	25 km/h
Frein	Hydraulique / disque humide
Frein parking	Disque humide SAHR
Attelage des outils	Hydraulique GIANT LARGE (800 mm)

## V761T

Moteur	DEUTZ TD 2.9 L04 (4 cylindre), 76 pk / 55,6 kW Stage IIIB / Tier 4 Final
Poids	5.600 kg
Charge de basculement droit	Consultez basculement tableau des charges
Capacité de levage	3.400 mm
Propulsion	Bosch Rexroth 150 L/Min (480 bar)
Hydraulique de travail	80 L/Min (250 bar) (Option LS 150 L/Min)
Pneus	405/70-20 16PR MPT-01 AS
Vitesse	25 km/h (Option 35 km/h)
Frein	Hydraulique / disque humide
Frein parking	Disque humide SAHR
Attelage des outils	Hydraulique GIANT LARGE (800 mm)



Tableau des charges	
S	4.350 kg
T	3.900 kg
U	3.250 kg
V	2.400 kg
W	4.600 kg
X	3.600 kg
Y	2.700 kg



WWW.GIANT-ATTACHMENTS.COM

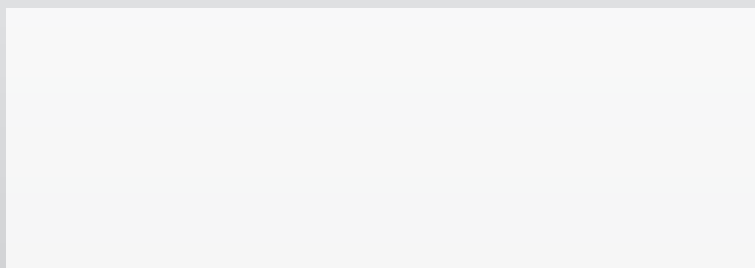


WWW.TOBROCO.COM



## TOBROCO

Industrielaan 2  
 5061 KC Oisterwijk (NL)  
 Tel.: +31 (0)13-5211212  
 Fax: +31 (0)13-5234045  
 Internet: www.tobroco.com  
 E-Mail: info@tobroco.com



Toutes les données techniques de cette brochure se rapportent à des modèles de la série qui ont été testés dans des conditions typiques de fonctionnement de l'Europe centrale et décrire leurs fonctions standard. Spécifications et leurs modes de fonctionnement ainsi que des accessoires présentés dans cette brochure dépendent du modèle individuel et sur les options disponibles avec un produit particulier, ainsi que les exigences de la loi du pays de vente. Les illustrations utilisées dans cette brochure peuvent montrer des produits qui ne ont pas été mentionnés ou qui ne sont pas disponibles comme des machines de production en série. Les descriptions, illustrations, poids et caractéristiques techniques publiées ici sont non contraignante dans la nature et représentent l'état technique au moment où le document est allé à la presse. En raison de développement continu, nous nous réservons le droit de modifier, sans préavis, à la conception, la spécification, l'aspect visuel et de la technologie de nos produits. Si vous avez besoin des fonctions spéciales qui seraient disponibles seulement en utilisant des composants supplémentaires et / ou dans des circonstances particulières, se il vous plait sentir libre à nous contacter. Nous serons heureux de répondre à toute question que vous pourriez avoir et de fournir de plus amples informations quant à savoir si et dans quelles conditions se appliquant au produit et l'environnement cible ces fonctions spéciales pourraient être faisable. Si vous avez des préoccupations au sujet de la capacité de charge ou le fonctionnement de nos produits dans certaines conditions de travail ou les environnements, nous vous recommandons d'effectuer un test de fonctionner dans des conditions contrôlées. Malgré une attention méticuleuse aux détails, nous ne pouvons pas exclure la possibilité que nos produits peuvent ne pas être conformes aux illustrations ou dimensions indiquées, ou que des erreurs ont pu se produire dans le calcul ou pendant l'impression, ou que les informations fournies ici peuvent être incomplètes. Par conséquent, nous ne acceptons pas la responsabilité de l'exactitude ou l'exhaustivité de l'information fournie dans cette brochure. Toutes les questions relatives à notre garantie du produit sont contenus dans nos Conditions générales. Nous déclinons expressément de fournir des garanties supplémentaires. Toute responsabilité en sus de celle contenue dans nos Conditions générales est exclue.