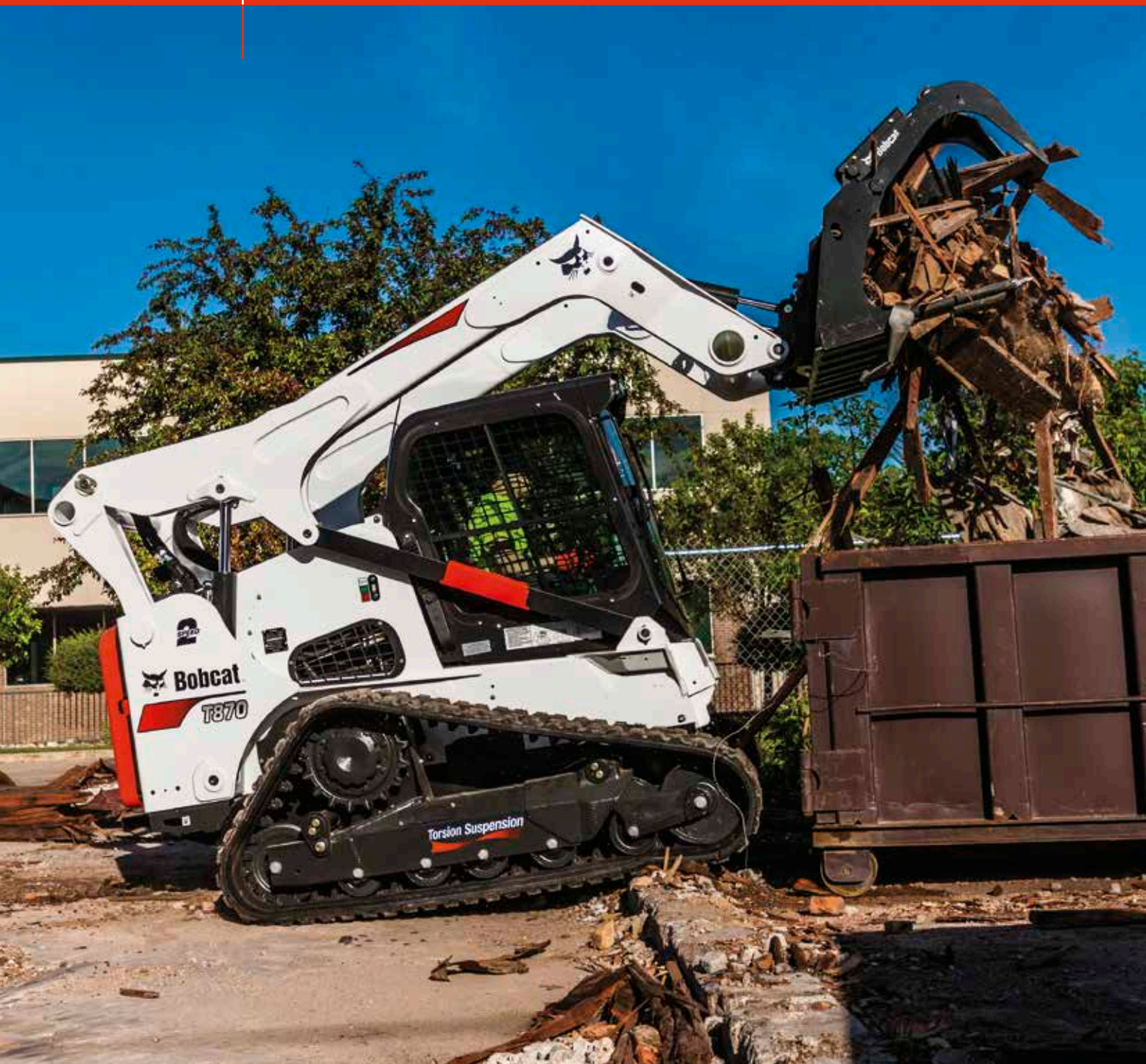




# Bobcat®

## CHARGEUSES COMPACTES SUR CHENILLES T870



***One Tough Animal®***

# T870 — CARACTÉRISTIQUES TECHNIQUES

## Performances

Capacité de charge nominale (ISO 14397-1)	1726 kg
Charge de basculement (ISO 14397-1)	4931 kg
Débit de la pompe	87.10 L/min
Débit de la pompe (avec cumul de débit)	138.50 L/min
Pression max. aux raccords rapides	23.8-24.5 MPa
Vitesse de déplacement max.	10.5 km/h
Vitesse de déplacement max. (grande vitesse - en option)	18.3 km/h

## Moteur

Marque / Modèle	Bobcat / D34
Conformité	97/68 CE Phase IV
Carburant	Diesel
Refroidissement	Liquide
Puissance à 2400 tr/min	74.6 kW
Couple à 1500 tr/min (SAE J1995, brut)	380.6 Nm
Nombre de cylindres	4
Cylindrée	3409 cm <sup>3</sup>
Réservoir de carburant	123.00 L

## Poids

Poids en ordre de marche	5863 kg
Poids à l'expédition	5329 kg

## Commandes

Direction	Direction et vitesse commandées par deux manipulateurs
Fonctions de levage et de cavage	Commandes aux manipulateurs commutables (SJC)
Circuit auxiliaire avant (standard)	Contacteur électrique sur le manipulateur droit

## Entraînement

Transmission	Pompes à pistons hydrostatiques en tandem, variables à l'infini, entraînant deux moteurs hydrostatiques entièrement réversibles
--------------	---

## Équipement de série

Torsion Suspension™ avec tension automatique des chenilles	Dispositif d'arrêt des bras de levage
Commandes aux manipulateurs commutables (SJC)	Feux de travail avant et arrière
Translation à deux vitesses	Frein de stationnement
Siège suspendu réglable	Ceinture de sécurité
Préchauffage d'admission d'air activé automatiquement	Arceau de sécurité
Circuit hydraulique auxiliaire : débit variable/débit maximal	Turbocompresseur avec pare-étincelles homologué
Châssis Bob-Tach™	Chenilles — en caoutchouc — 450 mm
Dispositif de verrouillage Bobcat (BICS)	Certification CE
Cabine Deluxe* Avec revêtement intérieur en mousse, fenêtres latérales, de toit et arrière, porte de cabine avec essuie-glace et capteur, faisceau électrique Deluxe, plafonnier, prise électrique, porte-gobelet, compartiment de rangement et avertisseur sonore <sup>1</sup>	Garantie : 12 mois ou 2000 heures (au premier terme atteint)

Instrumentation

1. \* Structure de protection contre le renversement (ROPS) conforme aux normes SAE-J1040 et ISO 3471, et structure de protection contre la chute d'objets (FOPS) conforme aux normes SAE-J1043 et ISO 3449, niveau I

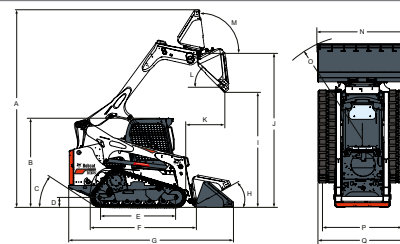
## Options

Radio pour usage intensif	Climatisation
Tableau de bord Deluxe	Siège à suspension pneumatique avec ceinture de sécurité à 3 points
Bob-Tach™ hydraulique	Alarme de recul
Cabine fermée avec chauffage	Projecteur
Circuit hydraulique auxiliaire à cumul de débit	Gyrophare

## Environnement

Pression acoustique LpA (98/37 et 474-1)	82 dB(A)
Marge d'erreur de la pression acoustique LpA (98/37 et 474-1)	3 dB(A)
Puissance sonore LwA (Directive UE 2000/14/CE)	104 dB(A)
Vibrations globales du corps (ISO 2631-1)	1.50 ms <sup>-2</sup>
Marge d'erreur vibrations globales du corps (ISO 2631-1)	0.60 ms <sup>-2</sup>
Vibrations main / bras (ISO 5349-1)	0.50 ms <sup>-2</sup>

## Dimensions



(A) 4689.0 mm	(J) 3657.0 mm
(B) 2123.0 mm	(K) 927.0 mm
(C) 33.0°	(L) 42.0°
(D) 249.0 mm	(M) 98.0°
(E) 1783.0 mm	(N) 2133.0 mm
(F) 3030.0 mm	(O) 2514.0 mm
(G) 3910.0 mm	(P) 1658.0 mm
(H) 30.0°	(Q) 2103.0 mm
(I) 2728.0 mm	

## Accessoires

Accessoires pour fourches à palettes	Kits d'arrosage
Balayeuses orientables	Lames chasse-neige
Broyeurs rotatifs	Lames de remblayage
Broyeuses de branches	Marteaux
Chasse-neige	Marteaux-pilons
Châssis utilitaires	Nettoyeurs de sable
Compacteurs de tranchée	Niveleuses
Cultivateurs rotatifs	Pelles rétro
Débroussailleuses à fléaux	Pompes à béton
Débroussailleuses à lames	Poseurs de barrière à sédiments
Brushcat™	Raboteuses
Débroussailleuses forestières	Râteaux égalisateurs
Dériveurs de gazon	Râteaux motorisés
Dessoucheuses	Râteaux ramasse-pierres
Divers	Roues de compactage
Épandeurs	Rouleaux vibrants
Équipement laser	Scies à broussailles
Fourches à balles	Scies à roche
Fourches à palettes hydrauliques	Semoirs
Fourches à palettes standard	Stabilisateurs arrière
Godets à claire-voie	Tarières
Godets à neige et à matériaux légers	Tombereaux
Godets mélangeurs	Tondeuses de finition
Godets TP/Industrie	Transplanteuses d'arbres
Grappins déracineurs	
Grappins industriels	



Bobcat est une filiale du Groupe Doosan.

Doosan, leader mondial spécialisé dans les équipements de construction, les solutions dédiées à l'eau et à l'énergie, les moteurs et l'ingénierie, est au service de ses clients et des collectivités depuis plus d'un siècle. | Bobcat et le logo Bobcat sont des marques déposées de Bobcat Company aux États-Unis et dans d'autres pays. ©2017 Bobcat Company. Tous droits réservés.



# Bobcat®

www.bobcat.com

