

AHLMANN

SYSTÈME TÉLESCOPIQUE **AS 90 télé**



> L'expérience de votre métier

> Chargeuse télescopique 0,7 – 1,2 m³

AS 90 télé

Nos points forts

53,5 kW à 2500 tr/min

**Charge utile sur
fourches: 2270 kg**

**Hauteur de
levage: 4,64 m
Portée maxi.: 3,50 m**



Conduite intuitive et facile:
les commandes sont
intégrées au manipulateur

Accès facile des deux côtés au
poste de conduite



Accès facile aux points d'entretien

Puissant moteur
Deutz turbodiesel

Transmission
hydrostatique
4x4x4

Blocage automatique
de l'oscillation du pont
arrière en fonction de
la charge

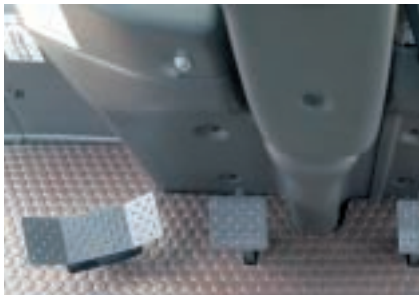
Freins à disques
à bain d'huile

Châssis rigide pour une
stabilité maximale



AS 90 télé

sont vos avantages



Le bras pivotant s'actionne avec une pédale

Verrouillage hydraulique du porte-outil

Grand choix d'accessoires

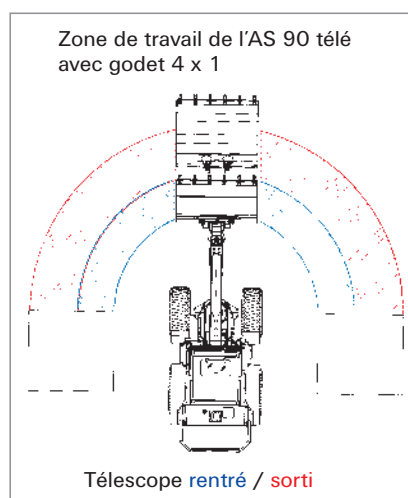


Amortissement de fin de course des vérins
Bras télescopique très performant avec cinématique en "Z" pour un levage en parallèle



Indicateur de surcharge (Option)

Vitesse et force de rotation constantes



Blocage du différentiel automatique sur pont avant (45%)

AS 90 télé

Le télescopique qui pivote



La chargeuse Ahlmann AS 90 télé cumule les avantages d'un bras pivotant et d'un télescopique. Le supplément de hauteur et de portée permettent une utilisation encore plus économique:

- Grandes portée et hauteur de déversement
- davantage de cycles de travail dans un temps donné
- très mobile et maniable pour travailler dans des espaces réduits
- capable de travailler dans une voie sans gêner la circulation
- moins de compactage du sol car moins de déplacements



AS 90 télé

Économique et maniable



La polyvalence, la facilité d'entretien et la longue durée de vie des composants sont des garants pour la rentabilité élevée des chargeuses Ahlmann:

- utilisation avec un lève-palette ou une potence sans stabilisateurs
- grand choix d'accessoires
- composants d'origine européenne
- points d'entretien faciles d'accès
- intervalles de maintenance longs
- le système de pivotement est conçu pour la durée de vie de la machine



AS 90 télé

Caractéristiques techniques

Poids de service: 7220 kg
 Puissance moteur: 53,5 kW (73 CV)
 Godet standard: 0,9 m³



- Cabine grand confort avec sécurité ROPS
- Commandes par manipulateur
- Commandes assistées pour l'hydraulique de travail
- Transmission hydrostatique haute performante à 4 roues motrices

- 4 roues directrices
- Blocage automatique du différentiel à 45% sur le pont avant
- Freins multidisques à bain d'huile
- Attache rapide hydraulique à sécurité électrique
- Large gamme d'accessoires

Moteur

Moteur diesel à injection directe Deutz, refroidissement par huile/air, 4 cylindres, 4 temps (émissions selon EU-Dir. 97/68/CE)

Type BF 4L 2011
 Puissance nette à 2500 tr/min selon ISO 9249 53,5 kW (73 CV)
 Couple maxi. à 1650 tr/min selon ISO 9249 220 Nm
 Consommation de carburant spéc. au couple maxi.: 222 g/kWh

Filtre à air à aspiration: 2 niveaux avec cartouche de sécurité

Installation électrique:
 Voltage: 12 Volt
 Batterie: 88 Ah
 Alternateur: 1120 W 80 A
 Démarreur: 2,2 kW (3 CV)

Transmission

Transmission hydrostatique à régulation de charge avec 2 vitesses de travail assurant une traction maximale, commutables sous charge. Manipulateur multifonction (joystick) avec sélection des vitesses et sens de marche.

Ponts: avec réducteurs planétaires, 4 roues directrices pour une maniabilité optimale et un pont arrière oscillant

Différentiel: blocage automatique à 45% sur le pont avant

Pneus: Standard: 16/70-20
 Option: 405/70 R20

Vitesses: Standard: 0-20 km/h (en option 30 km/h)

Pente maxi.: Travail: 0-6 km/h en charge 60%

Oscillation: angle maxi. +/- 10°

Système de freinage

1. A commande hydraulique, freins multidisques à bain d'huile sur le pont avant, agissant sur les 4 roues

2. Frein hydrostatique (inching) agissant sur les 4 roues

Frein de parking: frein multidisques à bain d'huile à accumulateur agissant sur les 4 roues par le pont avant

Direction

Direction hydrostatique sur les 4 roues, commutable sur le pont arrière
 angle de braquage maxi +/- 33°
 Rayon de braquage extérieur R = 4215 mm

Système hydraulique

Système hydraulique à double circuit avec pompes à engrenage:

1. Circuit hydraulique de travail (levage/descente, déversement, fonction télescopique, accessoires) et direction (via valve de priorité); distributeur hydraulique avec limiteurs de pression sur les sorties

Débit et pression maxi. à 2500 tr/min: 117,5 l/min et 200 bars

2. Circuit pour pivotement du bras par distributeur hydraulique avec limiteur de pression. Débit et pression maxi. à 2500 tr/min: 35 l/min et 200 bars

Position flottante pour vérin de levage de bras

Vérins: 1 x levage 110 ø
 1 x déversement 110 ø
 2 x pivotement 100 ø
 1 x télescope 80 ø

Temps de cycle: Levage (en charge) 5,3 s
 Descente (sans charge) 2,8 s
 Cavage (45°) 1,5 s
 Déversement (45°) 1,5 s
 Sortie télescope 3,4 s
 Rentrée télescope 2,1 s
 Pivotement (90°) 4,9 s

Performances

Profondeur de fouille avec godet std.: 150 mm
 Position de godet: angle de cavage: 45°
 angle déversement haut: 45°
 angle déversement maxi.: 105°

Force de levage: 3400 daN
 Force d'arrachement: 4400 daN
 Force de poussée: 4280 daN

Charge de basculement:

godet standard, position frontale 2950 kg
 et télescope sorti 1850 kg
 position pivotée 90° 2320 kg

Charge utile sur fourches:

position frontale, terrain plat 2135 kg
 et télescope sorti 1410 kg
 position pivotée 90° 1600 kg
 et télescope sorti 900 kg
 position frontale, terrain accidenté 1600 kg
 et télescope sorti 1055 kg
 position pivotée 90° 1195 kg
 et télescope sorti 675 kg
 position frontale, terrain plat* 2270 kg

Conformément à ISO 14397

* Position de transport 300 mm au-dessus du sol selon ISO 14397 (ISO 8313) avec marge de sécurité

Conception

Châssis rigide monobloc pour une stabilité maximale en position pivotée et braquage maximum, en acier haute qualité, mécano-soudé par robots. Vitesse et force de rotation constantes du bras, couronne à denture intérieure conçue pour une longue utilisation. Surface d'appui de la couronne et des ponts usinée.

Bras télescopique avec cinématique en "Z" pour un levage parallèle précis des accessoires. Cabine conducteur avec suspension souple (4 silent-blocs) pour un confort de conduite maximal et un faible niveau sonore. Commandes précises de l'hydraulique de travail par manipulateur piloté.

Remplissage / Fluides

Moteur avec filtre 10,5 l
 Réservoir de carburant 75,0 l
 Pont avant 7,8 l
 Pont arrière avec boîte réduction 9,6 l
 Système hydraulique avec réservoir 130,0 l

Equipements de série

Cabine conducteur spacieuse et confortable, sécurité ROPS et 2 portes verrouillables, ouverture à 180°, vitres teintées, essuie-glaces et lave-glaces avant et arrière, 2 rétroviseurs extérieurs, toit vitré teinté, colonne de direction inclinable, commandes pilotées par manipulateur ergonomique réglable, siège réglable avec suspension hydraulique adaptable au poids du chauffeur, ceinture de sécurité, pare-soleil, système de chauffage et de ventilation avec filtre à air extérieur, éclairage intérieur, rangements, tableau de bord modulaire avec pictogrammes, voyants lumineux de contrôle, prise 12 V, 2 phares de route, 2 phares de travail montés à l'arrière de la cabine, feux de recul, clignotants et feux stop, attache rapide hydraulique à sécurité électrique, crochet de remorquage, anneaux d'attache et de levage, 1er circuit hydraulique auxiliaire.
 Peinture: jaune
 Cabine, ponts et jantes: gris

Equipements en option

Version 30 km/h, pneus 405/70 R20, gyrophare, rétroviseur intérieur, avertisseur de recul, protection FOPS, protection de godet, 2ème ligne hydraulique auxiliaire, clapets, huile bio-dégradable pour le système hydraulique, radio, limiteur de hauteur de course, système anti-tangage, retour au réservoir, différentiel 100% sur pont arrière, climatisation, anti-vol, crochet de remorquage, accessoires tels que le godet 4x1, lève-palette, potence, godet à grappin, marteau hydraulique, etc.

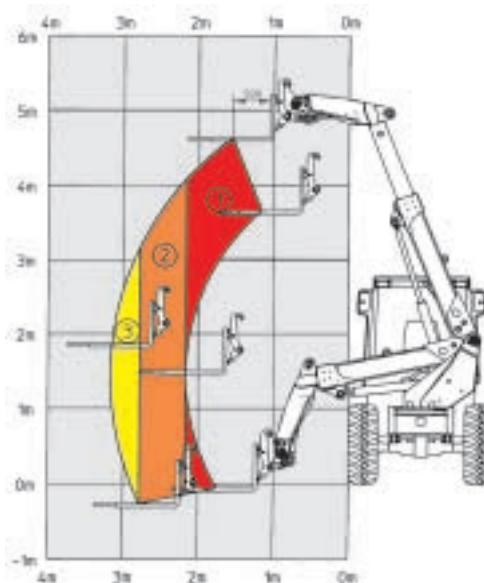
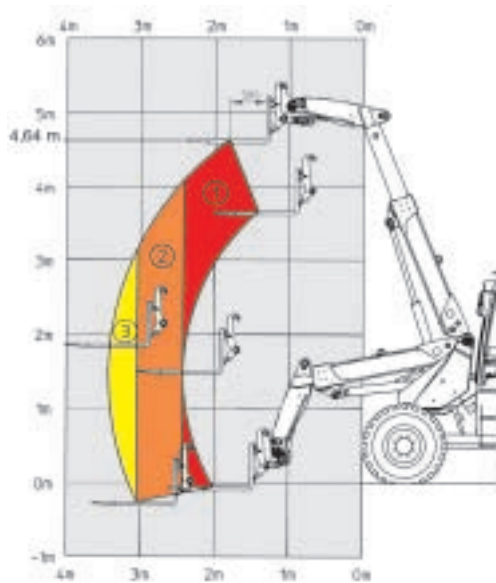
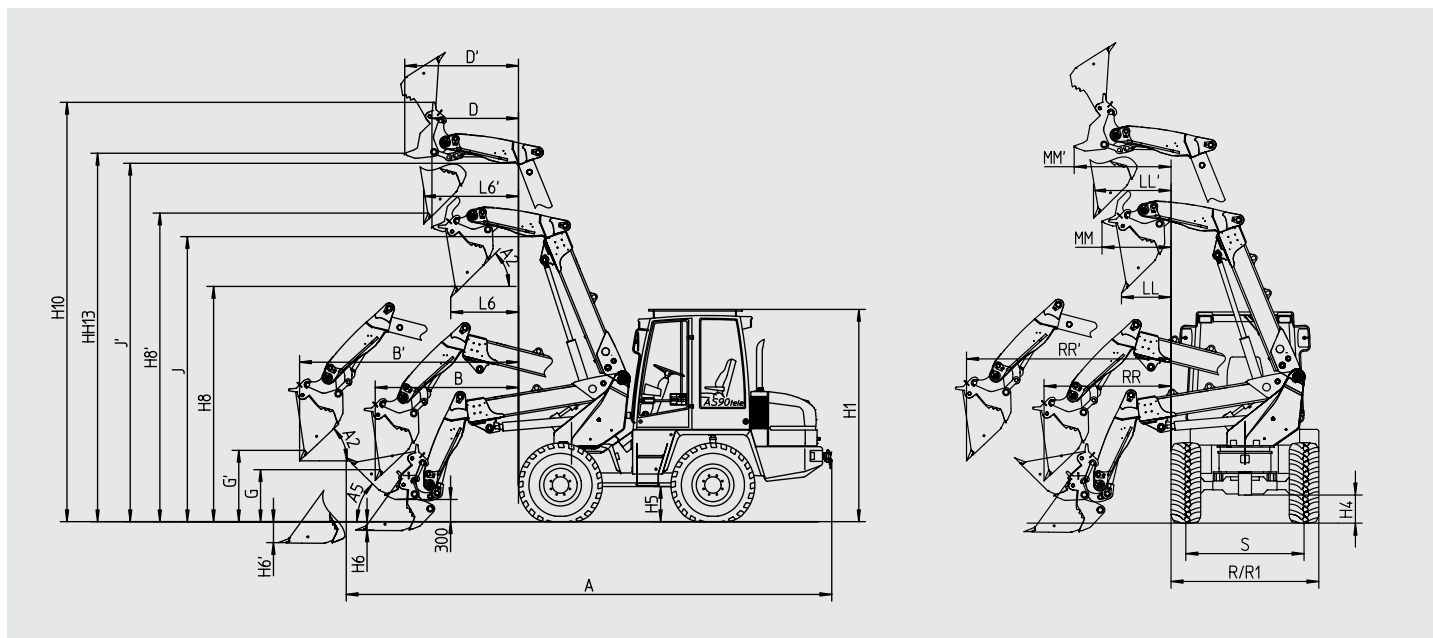
Poids

Machine avec attache rapide et godet standard 0,9 m³ avec dents 7220 kg
 Charge autorisée sur pont avant 3400 kg
 Charge autorisée sur pont arrière 3820 kg

AS 90 télé

Caractéristiques techniques

Diagrammes



Godet 4 x 1 0,8 m³

A	6520 mm
A2	45°
A5	45°
B	1925 mm
B'	2945 mm
D	1210 mm
D'	1515 mm
G	700 mm
G'	960 mm
H1	2770 mm
H4	395 mm
H5	500 mm
H6	150 mm
H6'	280 mm
H8	3160 mm
H8'	4150 mm
H10	5630 mm
HH13	4950 mm
J	3835 mm
J'	4830 mm
L6	915 mm
L6'	1285 mm
LL	780 mm
LL'	1140 mm
MM	915 mm
MM'	1260 mm
RR	1630 mm
RR'	2640 mm
R	2030 mm
R1	2085 mm
S	1680 mm

Charge utile (% charge de basculement)	
Terrain plat	Terrain accidenté
80%	60%

frontal

1	2135 kg	1600 kg
2	1550 kg	1165 kg
3	1410 kg	1055 kg

Charge utile (% charge de basculement)	
Terrain plat	Terrain accidenté
80%	60%

position pivotée 90°

1	1600 kg	1195 kg
2	1015 kg	760 kg
3	900 kg	675 kg

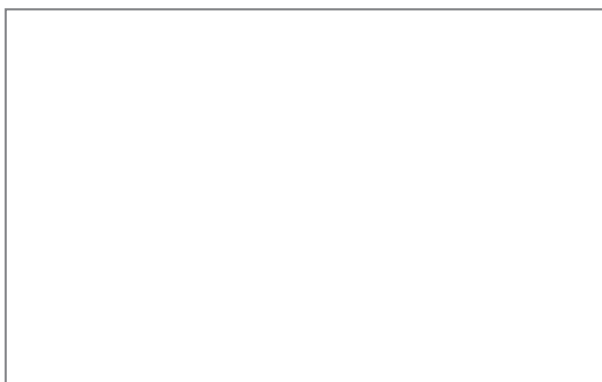
' = télescope sorti



Notre mission est de concevoir, développer, fabriquer et distribuer des matériels de travaux publics innovants et de qualité pour des segments de clientèle variés et exigeants.

Le client est au coeur de notre entreprise, nous lui apportons notre savoir-faire avec l'esprit d'équipe qui nous anime.

Votre Concessionnaire



AHLMANN

Mecalac - PAE des Glaisins - 2 rue du Pré de Challes - 74940 Annecy-le-Vieux
Tél. +33(0) 4 50 64 01 63 - Fax +33(0) 4 50 64 02 79 - info@mecalac.com

Ahlmann Baumaschinen GmbH - Am Friedrichsbrunnen - D-24782 Büdelsdorf
Tél. +49(0) 43 31/3 51-302 - Fax +49(0) 43 31/3 51-384 - info@ahlmann.com

www.mecalac-ahlmann.com

Le Groupe Mecalac S.A. gère les marques **MECALAC** et **AHLMANN**