

Twisco

SLT 415 B
Evolution


Le Mini-télescopique ultra polyvalent !


- Transportable
- Compact
- Maniable
- Tout-terrain




 **MANITOU**


Twisco SLT 415 B Evolution


 **Capacité de levage** (avec porte-fourches) ...1400 kg
CDG à 500 mm du talon des fourches


 **Hauteur de levage** (avec porte-fourches)3.98 m
Portée avant maximum2.30 m


 **Pneumatiques**
Avant et arrière10 x 16,5 10 PR SKS
Option HT :pneus 31 x 15,5 - 15

 **Tableau interface multiple (mini-chargeur)**
En option : ligne hydraulique en tête de flèche et retour au bac

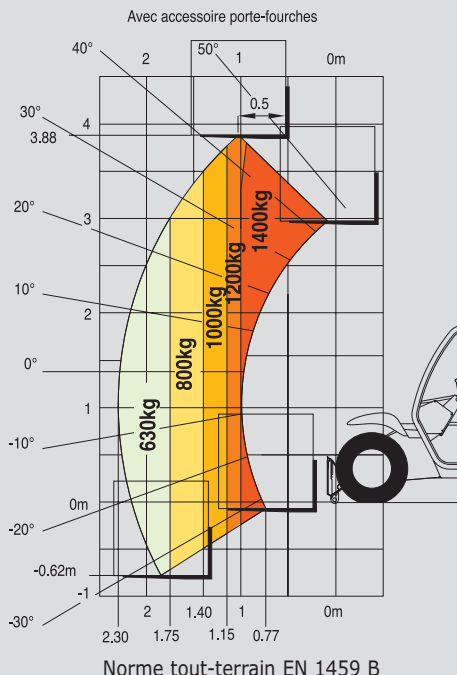
 **Moteur Perkins 404 C22**
Cylindrée4 cyl. - 2216 cm3
Puissance(ISO/TR 14396) 50 CV/38 kw
Régime nominal2800 Tr/mn
Couple maxi143 Nm à 1800 Tr/mn
Refroidissementeau

 **Transmission**hydrostatique
3 roues motrices
Inverseur de marche électrohydraulique sur JSM
Vitesse de déplacement :13.5 km/h
Frein de servicesur roues AV

 **Hydraulique**
Pompe principale à engrenage250 bar/40 L/mn

 **Poids** (hors équipement)2450 kg
Largeur hors tout1662 mm
Hauteur hors tout1900 mm
Rayon de braquage (axe roue AR)2225 mm
Rayon de giration2380 mm
Effort de traction (en charge)1890 daN
Garde au sol (ext. machine)258 mm

Les spécifications portées n'engagent pas le constructeur et peuvent être modifiées sans préavis.
Les Manitou présentés dans cette brochure peuvent comporter des équipements optionnels.



TABLIER COMPATIBLE ACCESSOIRES MINI-CHARGEUR



Porte-Fourches



Godet 4x1



CBG



Balayuse



Godet malaxeur



NOUS CONSULTER



JSM (Joystick Switch and Move)



Transportable

MANITOU BF

B.P. 249 - 44158 Ancenis Cedex France - Tél. : 33 (0) 2 40 09 10 11
Fax commercial france : 02 40 09 10 96 / Export : 33 2 40 09 10 97
www.manitou.com

700303FR - Doc. BE 313 Ind. A

