

MANISCOPIC

MVT 665/675

TURBO

- Levage maxi : 6,00 m
- Capacité nominale : 6500/7500 kg
- Portée maximum : 3,73 m
- Transmission hydrostatique



 **MANITOU**

MVT 665 T/675 T



Capacité de levage :6500 kg.....7500 kg
à 600 mm du talon des fourches



Hauteur de levage :6,00 m5,90 m



Pneumatiques
MVT 66518 22.5 T35 16 PR TL
MVT 67518 - 22.5 XF



Fourches (mm)
Longueur1200
Largeur x Epaisseur200 X 60
Ecartement maxi à l'extérieur des fourches1430
Rotation du tablier.....MVT 665 T135°
MVT 675 T115°



Frein hydrauliques multidisques à bain d'huile sur les 2 ponts



Moteur PERKINS
Type1104 C - 44 Turbo
Cylindrée.....4 cylindres - 3990 cm³
Puissance (ISO TR 14396).....101 cv/74,5 kw
Régime nominal :2300 t/mn
Injection directe
Refroidissement par eau



Transmission hydrostatique
2 vitesses avant et arrière
Pompe hydraulique à cylindrée variable
Inverseur de marche électro-hydraulique
Vitesse de déplacement.....25 km/h*



Hydraulique
Pompe load-sensing :275 bars/140 l/mn

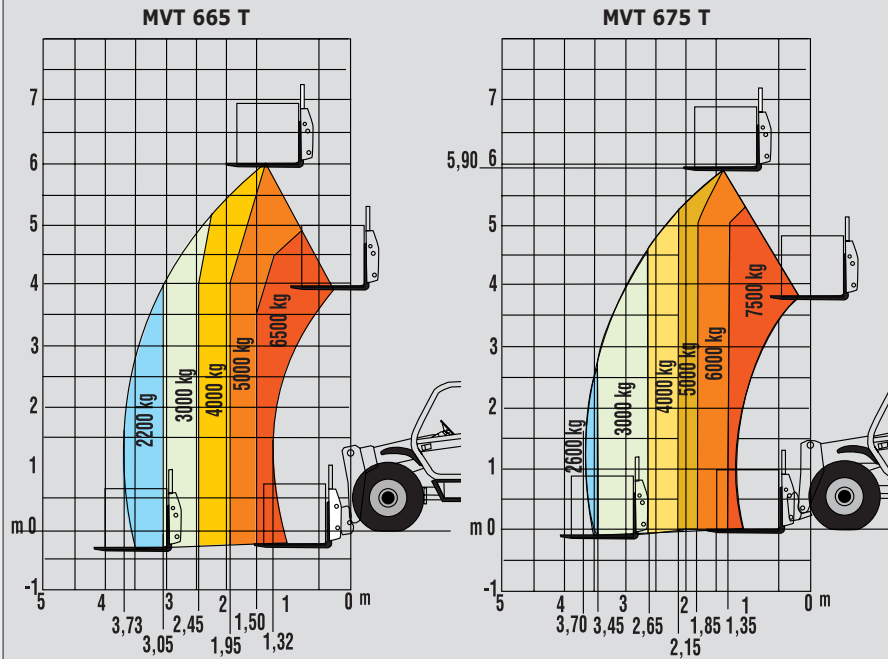


Réservoirs
Système de refroidissement.....15 l.
Huile moteur8.1 l.
Huile hydraulique110 l.
Carburant100 l.

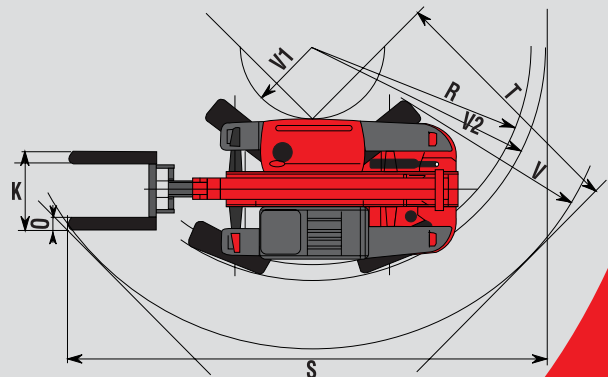
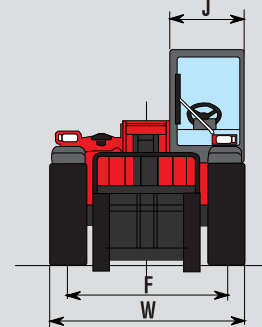
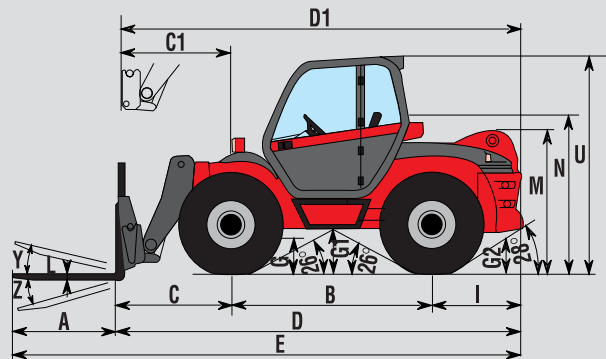


Poids à vide (avec fourches)11400 kg.....12100 kg
Largeur hors tout2,44 m2,44 m
Hauteur hors tout2,51 m2,51 m
Rayon de giration (extérieur roues) ..3,57 m3,57 m
Longueur hors tout.....4,67 m4,67 m
garde au sol0,49 m0,49 m
Effort de traction.....10100 kg.....10100 kg

Portée à hauteur maxi : 1,40 m



Suivant Norme EN 1459 annexe B



A	1200
B	2500
C	1010
C1	870
D	4670
D1	4530
E	5870
F	1990
G	400
G1	490
G2	400
I	1160
J	865
K	1430
L	60
M	1850
N	1890
O	200
R	3340
S	7025
T	3950
U	2510
V	4450
V1	950
V2	3565
W	2440
Y	11°
Z	124°*

mm
*MVT 675 T : 104°

* FRANCE : Engins spéciaux définis par l'article R 168 catégorie B1 du code de la route.
Les spécifications portées n'engagent pas le constructeur et peuvent être modifiées sans préavis.
Les Manitou présentés dans cette brochure peuvent comporter des équipements optionnels.



MANITOU BF

B.P. 249 - 44158 Ancenis Cedex France - Tél. : 33 (0) 2 40 09 11 11
Fax commercial france : 02 40 09 10 96 / Export : 33 2 40 09 10 97
www.manitou.com

700014FR

