

MANISCOPIC

MT 1335
H SLT MU ORH



- Hauteur de travail : 14.80 m
- Portée maximum : 11.05 m
- Capacité standard maxi : 365 kg dont 3 personnes
- STABILISATEURS HYDRAULIQUES et CORRECTEUR DE DEVERS
- Nacelle 2.25 m extensible à 4 m avec orientation hydraulique 180°
- De nombreuses options de nacelles

Attestation d'examen CE de type N° 0526 760A 4903 01 97

 **MANITOU**

MT 1335 H SLT MU ORH



Capacité de charge.....365 kg dont 3 personnes
 Hauteur de travail14,80 m
 Hauteur de plancher12,80 m



Temps : à vide/en charge (en s)
 Levée11/11,5
 Descente7,8/7,4
 Sortie simultanée 1^e et 2^e télescopes23,3/23,3
 Retournée simultanée 1^e et 2^e télescopes19,2/18,5



Pneumatiques
 400/80 - 24 TL 156 B



Equipement standard
 Fourches (mm)
 Longueur1200
 Largeur x épaisseur125 X 50
 Nacelle avec orientation hydraulique 180°
 extensible 2,25 m à 4 m



Freins hydrauliques multidisques à bain d'huile



Moteur PERKINS
 Type.....1104C.44 Turbo
 Cylindrée.....4 cylindres - 4400 cm³
 Puissance (ISO/TR 14396) à 2200 t/mn :
 Turbo.....100 cv/74,5 kw
 Couple maxi Turbo412 Nm à 1400 tr/mn
 Injection directe
 Refroidissement par eau



Transmission.....hydrostatique
 Inverseur de marcheélectro-hydraulique
 Vitesses avant et arrière4/2
 Vitesse chantierde 0 à 14 km/h
 Vitesse routede 0 à 25 km/h
 Pompe hydrostatique à débit variable
 et moteur hydrostatique à cylindrée variable.



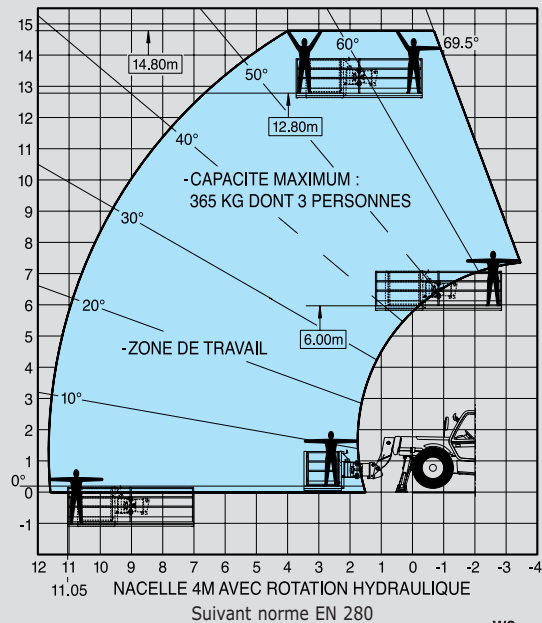
Hydraulique
 Pompes à engrenages :250 bars/172 l/mn
 Diviseur de débit prioritaire pour la direction



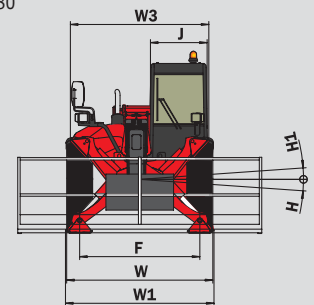
Capacités
 Système de refroidissement18,5 l.
 Huile moteur11 l.
 Huile hydraulique126 l.
 Carburant135 l.



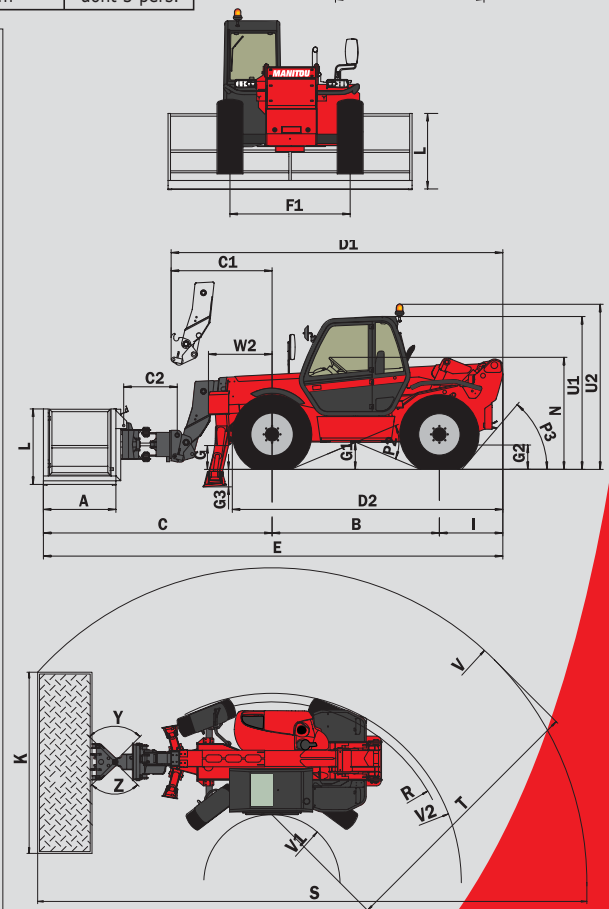
Poids à vide (avec fourches)10600 kg
Largeur hors tout2,31 m
Hauteur hors tout2,57 m
Rayon de braquage (extérieur roues)4,11 m
Longueur hors tout7,94 m
Garde au sol0,45 m
Effort de traction8000 daN



Options de nacelles	
Fixe 2 m	
Orientable 2 m	365 kg
Orientable 2,40 m	dont
Orientable et extensible 2,45/5 m	3 personnes
Orientable et extensible 2,45/6 m	
Orientable et extensible 2,25/4 m	1000 kg dont 3 pers.



A	1200
B	2770
C	4120
C1	2148
C2	887
D1	6018
D2	4405
E	7940
F	1900
F1	1900
G	450
G1	445
G2	450
G3	275
H	7°
H1	7°
I	1050
J	950
K	4000
L	1250
N	1890 à 1910
P2	43,5°
P3	40°
R	3905
S	9618
T	5766
U1	2575
U2	2755
V	7236
V1	1470
V2	4113
W	2315
W1	2320
W2	1125
W3	2035
Y	90°
Z	90°



Les spécifications portées n'engagent pas le constructeur et peuvent être modifiées sans préavis.
 Les Manitou présentés dans cette brochure peuvent comporter des équipements optionnels.
 BREVETS FR 93 14367 - EP 0 656 315 - US PENDING



MANITOU BF
 B.P. 249 - 44158 Ancenis Cedex France - Tél. : 33 (0) 2 40 09 10 11
 Fax commercial france : 02 40 09 10 96 / Export : 33 2 40 09 10 97
 www.manitou.com

700028FR - BI 271/Ind. B

