

MANISCOPIC

MT 1033
HLT



- Levage maximum : 9,61 m
- Capacité nominale : 3300 kg
- Portée maximum : 7,06 m
- Transmission hydrostatique
- 4 roues motrices
- Correcteur de dévers

 **MANITOU**

MT 1033 HLT

Capacité de levage.....3300 kg
à 500 mm du talon des fourches
Charge de basculement à portée maximum740 kg
Effort en bout de dents de benne
selon norme ISO 8313-1986 au cavage6600 daN

Hauteur de levage :.....9,61 m
Temps : à vide/en charge (en s)
Levée.....6,7/7,3
Descente.....5/4,7
Sortie simultanée 1^e et 2^e télescopes.....13,6/14,8
Rentrée simultanée 1^e et 2^e télescopes8,1/7,8
Temps à vide (en s)
Cavage3
Déversement2,5

Pneumatiques
400/80 - 24

Fourches (mm)
Longueur1200
Largeur x épaisseur.....125 X 45
Écartement maxi à l'extérieur des fourches1040
Rotation du tablier.....126°

Freins multidisques à bain d'huile

Moteur PERKINS
Type1104.C 44 Turbo
Cylindrée.....4 cylindres/4400 cm³
Puissance (ISO TR 14396-1).....101 cv/74,5 kw
Couple maxi (ISO TR 14396-1)...412 Nm à 1400 tr/mn
Injection directe
Refroidissement par eau

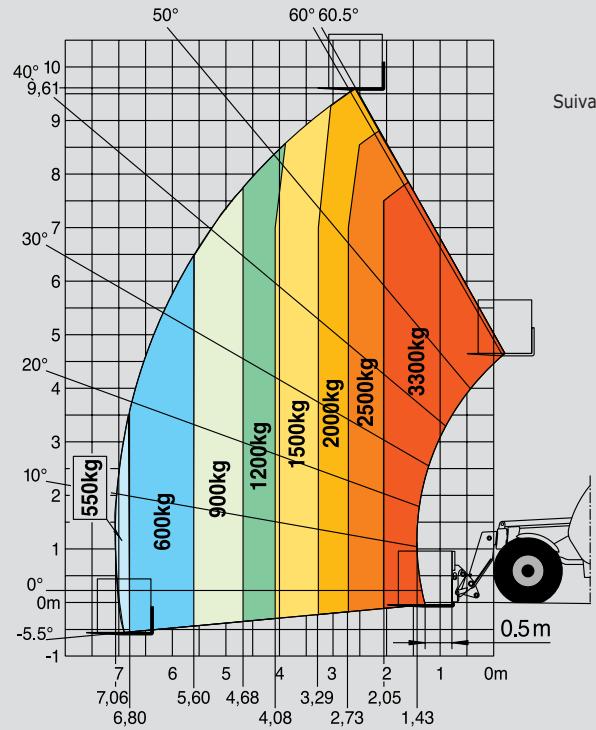
Transmission.....hydrostatique
Inverseur de marcheélectro-hydraulique
Vitesses avant et arrière4/2
Vitesse de déplacement maxi.....25 km/h

Hydraulique
Pompes à engrenages250 bars/105 l/mn
Diviseur de débit prioritaire pour la direction

Capacités
Système de refroidissement.....21 l.
Huile moteur.....11 l.
Huile hydraulique128 l.
Carburant120 l.

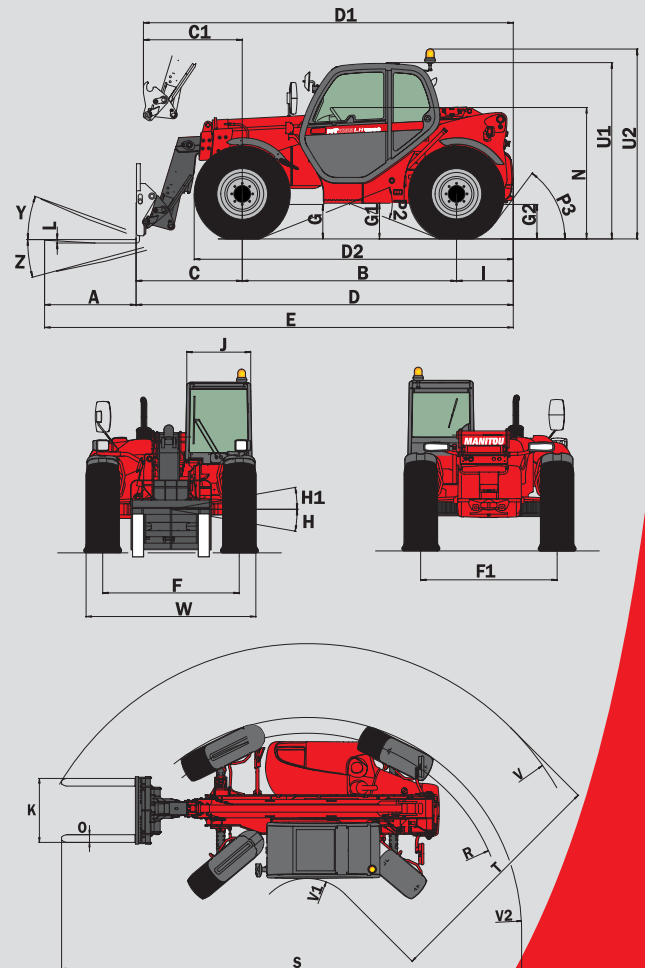
Masse à vide (avec fourches)7845 kg
Largeur hors tout2,26 m
Hauteur hors tout.....2,30 m
Rayon de braquage (extérieur roues)3,89 m
Longueur au tablier4,96 m
Garde au sol.....0,44 m
Effort de traction (en charge).....8300 daN

Portée à hauteur maximum : 2.73 m



Suivant Norme
EN 1459
annexe B

A	1200
B	2810
C	1395
C1	1482
D	4965
D1	5055
D2	4158
E	6165
F	1846
F1	1846
G	455
G1	440
G2	440
H	10°
H1	10°
I	763
J	865
K	1040
L	45
N	1690
O	125
P2	38°
P3	53°
R	3610
S	7815
T	3565
U1	2300
U2	2550
V	4925
V1	1360
V2	3818
W	2260
Y	11.9°
Z	113.7°



mm

Les spécifications portées n'engagent pas le constructeur et peuvent être modifiées sans préavis.
Les Manitou présentés dans cette brochure peuvent comporter des équipements optionnels.
BREVETS FR 93 14367 - EP 0 656 315 - US PENDING



MANITOU BF
B.P. 249 - 44158 Ancenis Cedex France - Tél. : 33 (0) 2 40 09 10 11
Fax commercial france : 02 40 09 10 96 / Export : 33 2 40 09 10 97
www.manitou.com

700023FR - BE 104/Ind B

