

MANISCOPIC

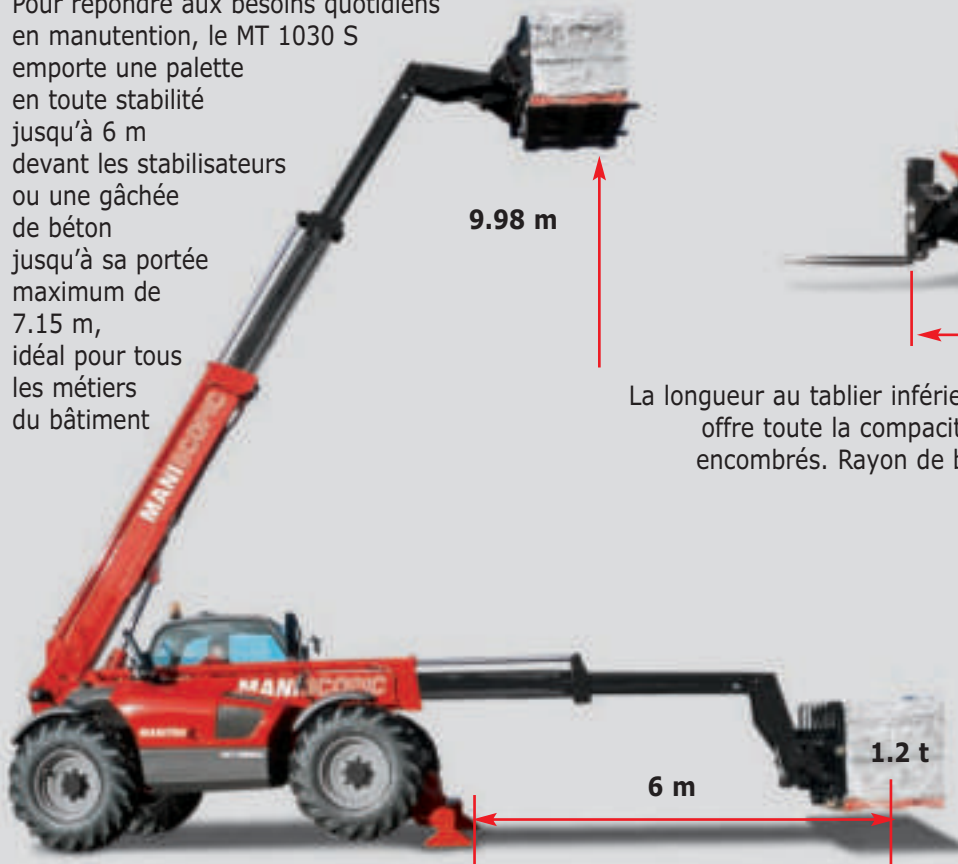
■ MT 1030 S



- Capacité de charge : 3000 kg
- Hauteur de travail : 9.98 m
- Stabilisateurs frontaux
- Système LPS
- Convertisseur de couple

Performances de levage exceptionnelles...

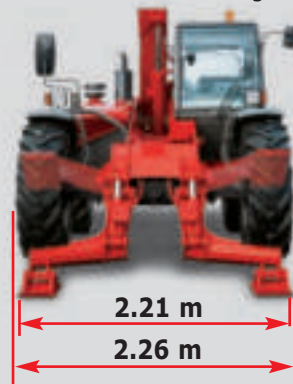
Pour répondre aux besoins quotidiens en manutention, le MT 1030 S emporte une palette en toute stabilité jusqu'à 6 m devant les stabilisateurs ou une gâchée de béton jusqu'à sa portée maximum de 7.15 m, idéal pour tous les métiers du bâtiment



...et bien sûr la compacité



La longueur au tablier inférieure à **5 m** et le faible porte à faux arrière offre toute la compacité et manœuvrabilité requise sur chantiers encombrés. Rayon de braquage de **3.75 m** permettant d'évoluer aisément sur des chantiers exigus.



Stabilisateurs proportionnels à commandes individuelles ou simultanées s'abaissant sur une largeur de 2.21 m. Conservation de la compacité même sur stabilisateurs, ce qui est idéal sur les chantiers de rénovation.

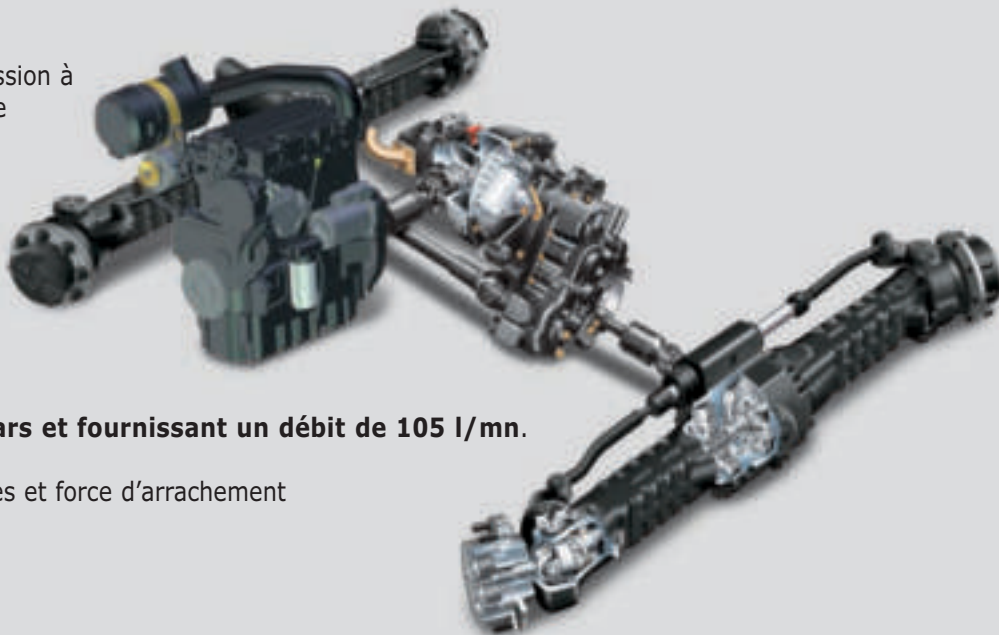
Toute la puissance requise pour le terrassement

Motorisation Perkins 84 CV et transmission à convertisseur de couple entraînant une boîte de vitesse à 4 rapports avant et arrière, permettant notamment d'accomplir aisément les déplacements sur route.

Effort de traction de **8200 daN** afin d'exécuter rapidement tout travaux de terrassement.

Pompe hydraulique opérant à **250 bars** et fournissant un débit de **105 l/mn**.

Simultanéité des fonctions hydrauliques et force d'arrachement en benne de **5330 daN**.



Efficacité sur chantier

Système LPS (Load Place System)

Deux actions proportionnelles et simultanées en une seule main

Double levier en croix en prise directe sur les distributeurs

Boutons de coupure de transmission affectant toute la puissance moteur sur les performances hydrauliques



MANUTENTION :
Levée/Descente + Sortie/Rentrée du télescope



TERRASSEMENT :
Levée/Descente + Cavage déversement



Sécurité totale

Outre ses performances exceptionnelles, le MT 1030 S permet un travail en toute sécurité quels que soient l'environnement et la tâche effectuée.



Freinage sur les deux ponts



Indicateur de charge

*option :
coupure des mouvements
aggravants



MT 1030 S

Capacité de levage3000 kg
à 500 mm du talon des fourches
Charge de basculement
à portée maximum :1160 kg
Effort d'arrachement avec benne
selon norme ISO 8313-1986 au cavage5330 daN

Hauteur de levage :9,98 m
Temps : à vide/en charge (en s)
Levée6,7/9
Descente5,2/5,4
Télescopage :
Sortie simultanée 1e et 2e télescopes13,8/14,2
Rentrée simultanée 1e et 2e télescopes8,6/7,3
Temps à vide (en s)
Cavage3
Déversement2,5

Pneumatiques
400/80 - 24 156 A8 TL

Fourches (mm)
Longueur1200
Largeur x épaisseur125 x 45
Écartement maxi à l'extérieur des fourches1040
Rotation du tablier126°

Freins multidisques à bain d'huile assistés sur 2 ponts.

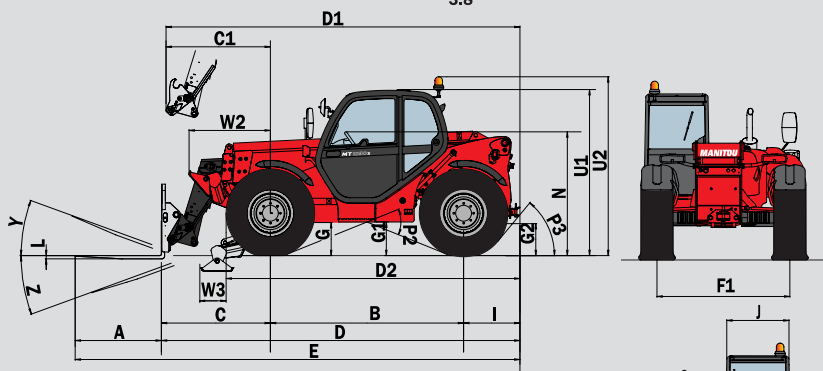
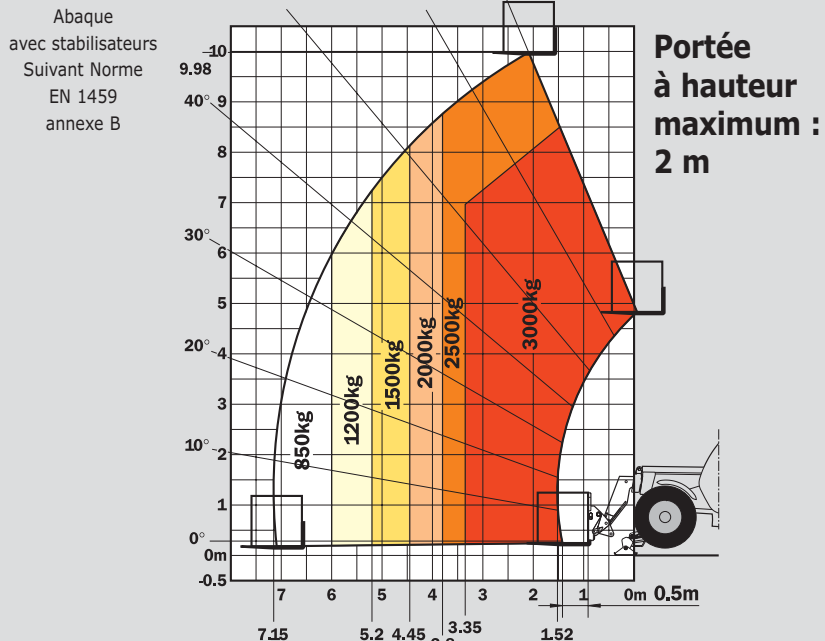
Moteur Perkins
Type1104C-44
Cylindrée4 cyl. 4400 cm³
Puissance (ISO TR 14396) :82 cv/61,5 kw
Couple maxi :302 Nm à 1400 tr/mn
Injectiondirecte
Refroidissementpar eau

Transmissionà convertisseur de couple
Inverseur de marcheElectro - Hydraulique
Vitesse avant et arrière4/4
Vitesse de déplacement maxi25 km/h

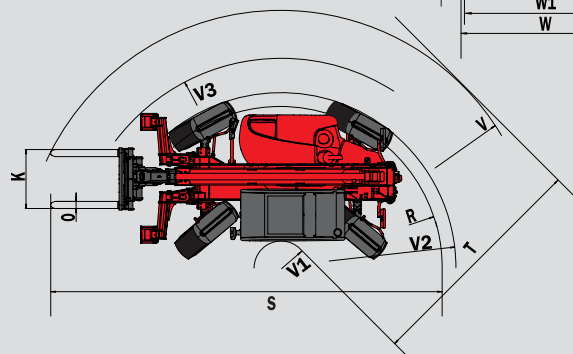
Hydraulique
Pompe à engrenages :250 bars/105 l/mn
Diviseur de débit prioritaire
pour la direction et le freinage.

Réservoirs
Système de refroidissement18,5 l.
Huile moteur10,5 l.
Huile hydraulique125 l.
Huile transmission15,5 l.
Carburant120 l.

Poids à vide (avec fourches)7470 kg
Largeur hors tout2,26 m
Hauteur hors tout2,30 m
Rayon de braquage (extérieur roues)3,75 m
Longueur au tablier4,99 m
Garde au sol0,44 m
Effort de traction (à vide)8200 daN



	mm
A	1200
B	2690
C	1513
C1	1602
D	4992
D1	5081
D2	4064
E	6192
F	1846
G	455
G1	440
G2	440
G3	220
I	789
J	865
K	1040
L	45
N	1690
O	125
P2	44°
P3	53°
R	3545
S	7810
T	3640
U1	2300
U2	2550
V	4950
V1	1310
V2	3753
V3	4200
W	2261
W1	2210
W2	1132
W3	340
Y	12°
Z	114°



Standard :

- Gyrophare
- Tablier à fourches flottantes
- Ligne hydraulique accessoire
- Sélecteur de mode approche lente/cycle rapide
- Feu de recul
- Alarme de recul

Options :

- Large gamme d'accessoires (bennes, potence, accessoires sur mesures)
- Climatisation
- Feux de travail
- ...

