

MANISCOPIC

MLT 940 L
120 LSU

- Levage : 8,97 m
- Capacité nominale : 4000 kg
- Portée maximum : 5,32 m
- Convertisseur de couple
- 4 roues motrices
- Moteur 123 cv
- Load Sensing Ultra :
150 l/mn - 270 bars
- CORRECTEUR DE DÉVERS 10°/10°

LOAD SENSING ULTRA



MLT 940 L - 120 LSU - TFF 45 MT 1040

 **MANITOU**

MLT 940 L - 120 LSU

Capacité de levage.....4000 kg
à 500 mm du talon des fourches
Charge de basculement
à portée maximum :1342 kg
Effort d'arrachement avec benne
suivant ISO 83137000 daN

Hauteur de levage.....8,97 m
Temps : à vide/en charge (en s)
Levée.....8,4/9
Descente6/5,8
Télescopage
Sortie télescope.....9,7/9,9
Rentrée télescope8,3/8,2
Temps à vide (en s)
Cavage.....3,7
Déversement3,3

Pneumatiques
15,5/80 - 24 16 PR SGI

Fourches (mm)
Longueur1200
Largeur x épaisseur125 x 50
Écartement maxi à l'extérieur des fourches1260
Rotation du tablier.....142°

Freins hydrauliques multidisques à bain d'huile sur les 2 ponts avec assistance
Frein de parking négatif (électro-hydraulique)

Moteur Perkins
Turbo 120 : 1104 C - 44 TA4 cylindres 4400 cm³
Puissance (ISO/TR 14396).....123 cv/90,5 kw à 2200 tr/mn
Couple maxi :434 Nm à 1400 tr/mn
Injection.....directe
Refroidissementpar eau

Transmissionà convertisseur de couple
Inverseur de marcheélectro - hydraulique
Vitesses avant et arrière4/4
Vitesse de déplacement maxi.....25 km/h*

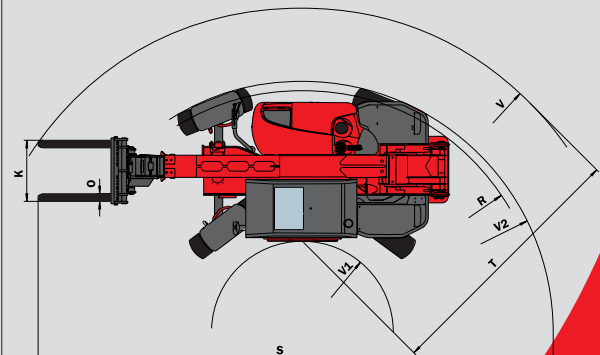
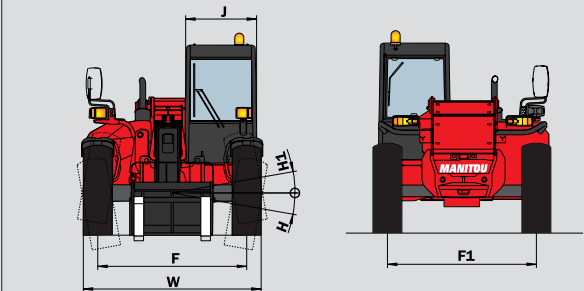
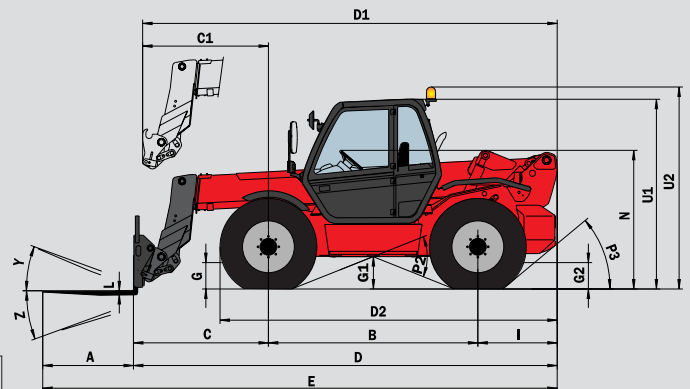
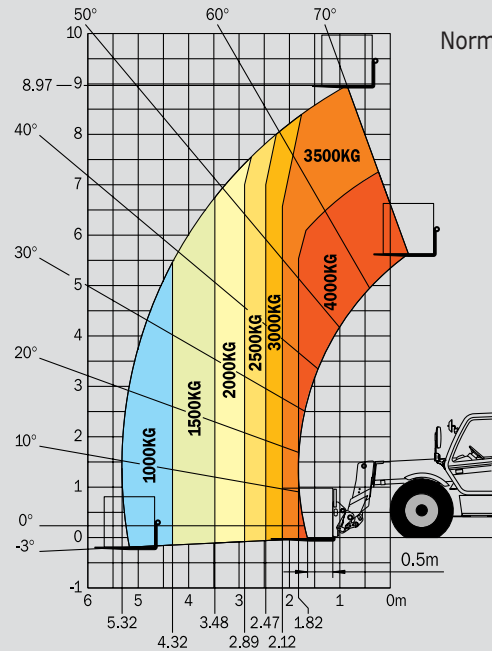
Hydraulique
Turbo 120 LSU :.....150 l./mn - 270 bars
Pompe Load Sensing à régulation électronique
Monolevier à commandes électro-proportionnelles
Diviseur de débit prioritaire pour la direction et le freinage

Réservoirs
Système de refroidissement18,5 l.
Huile moteur11,5 l.
Huile hydraulique131 l.
Huile transmission16 l.
Carburant135 l.

Poids à vide (avec fourches)8955 kg
Largeur hors tout2,39 m
Hauteur hors tout2,59 m
Rayon de braquage (extérieur roues)4,15 m
Longueur hors tout.....5,65 m
Garde au sol.....0,46 m
Effort de traction en charge.....8600 daN

Portée à hauteur maximum : 0,65 m

Suivant
Norme EN 1459
annexe B



MLT 940 L - 120 LSU

A	1200
B	2770
C	1834
C1	1893
D	5654
D1	5713
D2	4420
E	6854
F	1990
F1	1990
G	465
G1	460
G2	465
H	10°
H1	10°
I	1050
J	950
K	1260
L	50
N	1875 - 1925
O	125
P2	43,5°
P3	40°
R	3950
S	8569
T	4037
U1	2590
U2	2770
V	5507
V1	1470
V2	4150
W	2390
Y	12°
Z	130°

mm

* FRANCE : Engins spéciaux définis par l'article R 168 catégorie B1 du code de la route.
Les spécifications portées n'engagent pas le constructeur et peuvent être modifiées sans préavis.
Les Manitou présentés dans cette brochure peuvent comporter des équipements optionnels.
BREVET : FR 93 14307 - EP 0 656315 - US PENDING



MANITOU BF

B.P. 249 - 44158 Ancenis Cedex France - Tél. : 33 (0) 2 40 09 10 11
Fax commercial france : 02 40 09 10 96 / Export : 33 2 40 09 10 97
www.manitou.com

700053FR - BE 124/Ind A

