

MANISCOPIC

■ MLT 731

- Levage maximum : 6,90 m
- Capacité nominale : 3100 kg
- Portée maximum : 4,16 m
- Convertisseur de couple



MLT 731 TURBO - FFGR 30 MT 2100

 **MANITOU**

MLT 731

Capacité de levage.....3100 kg
à 500 mm du talon des fourches
Charge de basculement
à portée maximum :1420 kg
Effort d'arrachement avec benne
suivant ISO 83135650 daN

Hauteur de levage :6,90 m
Temps : à vide/en charge (en s)
Levée6,7/7,3
Descente5/4,7
Télescopage
Sortie télescope6,3/6,8
Rentrée télescope3,3/3
Temps à vide (en s)
Cavage3
Déversement2,6

Pneumatiques
17,5 LR 24

Fourches (mm)
Longueur1200
Largeur x épaisseur125 x 45
Écartement maxi à l'extérieur des fourches1260
Rotation du tablier146°

Freins multidisques à bain d'huile assistés sur les 4 roues

Moteur Perkins
Turbo : 1104 C - 44 T4 cylindres - 4400 cm³
Puissance à 2200 tr/mn
ISO/TR 14396) Turbo101 cv/74,5 kw
Couple maxi : Turbo412 Nm à 1400 tr/mn
Injectiondirecte
Refroidissementpar eau

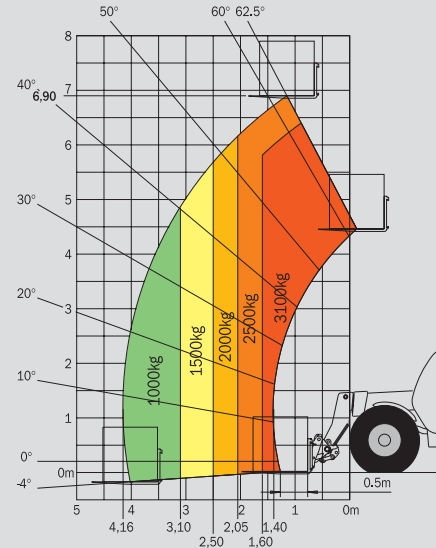
Transmissionà convertisseur de couple
Inverseur de marcheélectro - hydraulique
Vitesses avant et arrière4/4
Vitesse de déplacement maxi jusqu'à35 km/h

Hydraulique
Turbo :105 l./mn - 250 bars
Pompe à engrenages
Turbo LSU :110 l./mn - 270 bars
Pompe Load Sensing
Monolevier à commandes électro-proportionnelles
Diviseur de débit prioritaire pour la direction et le freinage

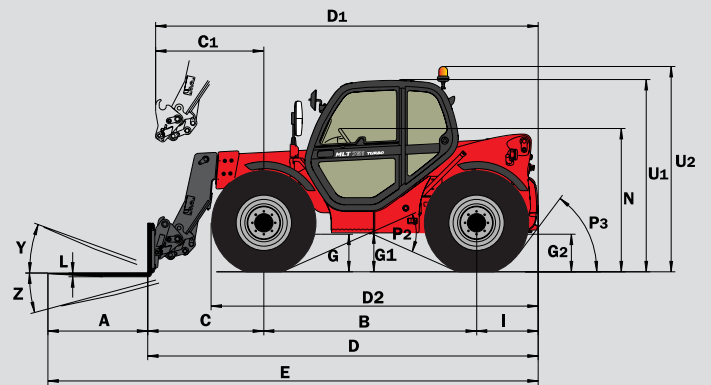
Réservoirs
Huile hydraulique125 l.
Carburant120 l.

Poids à vide (avec fourches)6975 kg
Largeur hors tout2,30 m
Hauteur hors tout2,30 m
Rayon de braquage (extérieur roues)3,70 m
Longueur hors tout4,87 m
Garde au sol0,44 m
Effort de traction en charge8600 daN

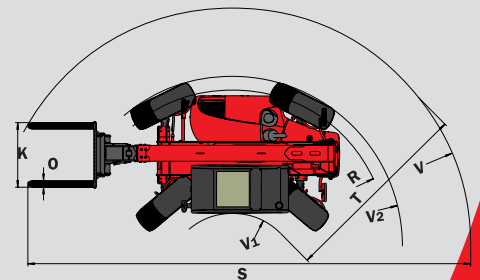
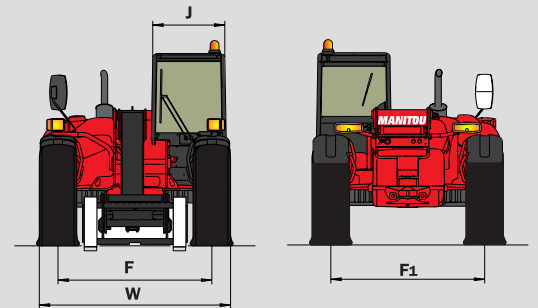
Portée à hauteur maximum : 1,15 m



Suivant Norme
EN 1459
annexe B



	MLT 731 T MLT 731 T LSU
A	1200
B	2560
C	1441
C1	1537
D	4878
D1	4974
D2	4037
E	6078
F	1870
F1	1870
G	455
G1	440
G2	440
I	877
J	865
K	1260
L	45
N	1720
O	125
P2	47.5°
P3	53°
R	3475
S	7624
T	3615
U1	2300
U2	2550
V	4865
V1	1250
V2	3703
W	2325
Y	12.3°
Z	133.7°



Les spécifications portées n'engagent pas le constructeur et peuvent être modifiées sans préavis.
Les Manitou présentés dans cette brochure peuvent comporter des équipements optionnels.



MANITOU BF
B.P. 249 - 44158 Ancenis Cedex France - Tél. : 33 (0) 2 40 09 10 11
Fax commercial france : 02 40 09 10 96 / Export : 33 2 40 09 10 97
www.manitou.com

700046FR - BE 153/Ind A

