

MANISCOPIE

MLT 523 T

- Levage : 4,92 m
- Capacité nominale : 2300 kg
- Portée maximum : 2,83 m
- Transmission hydrostatique



MLT 523 T équipée d'une CBA 1500



MLT 523 T



Capacité de levage 2300 kg
 500 mm du talon des fourches
 Charge de basculement à portée max : 1450 kg
 Effort en bout de dents de benne
 selon norme ISO 8313-1986 au cavage 4780 daN



Hauteur de levage 4,92 m
Temps : à vide / en charge (en s)
 Levée 6,00/6,75
 Descente 4,00/4,00
 Télescopage
 Sortie 4,50/4,60
 Rentrée 3/2,40
 Temps à vide (en s)
 Cavage 2,70
 Déversement 2,30



Pneumatiques
 12,5 - 80 - 18 SGI
 Option 10,5 - 18 TG 42 10 PR



Fourches (mm)
 Longueur 1200
 Largeur 125



Frein multidisque à bain d'huile sur pont avant



Moteur Perkins
 Type 903.27 Turbo
 Cylindrée 3/2700 cm³
 Puissance (ISO/TR 14396)
 Turbo 64 cv/48 Kw
 Couple maxi. (ISO/TR 14396) 242,5 Nm à 1400 tr/mn
 Injection directe
 Refroidissement par eau



Transmission hydrostatique
 Inverseur de marche électro - hydraulique
 Vitesse avant et arrière 1/1



Hydraulique
 Pompe à engrenages : 90 l/mn à 260 bars
 Diviseur de débit prioritaire pour la direction



Réservoirs
 Système de refroidissement 14,5 l.
 Huile transmission 102,5 l.
 Huile moteur 6,2 l.
 Carburant 104 l.

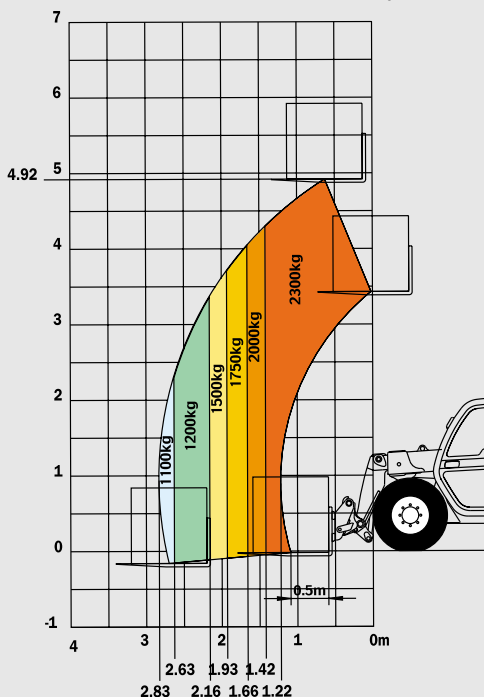


Poids à vide (avec fourches) 5090 kg
Largeur hors tout 1,80 m
Hauteur hors tout 1,98* ou 2,01 m
Rayon de braquage (extérieur roues) 3,10 m
Longueur hors tout 4,20 m
Garde au sol 0,30 m
Effort de traction en charge 3100 daN

* Pneumatiques : 10.5 - 18

Les spécifications portées n'engagent pas le constructeur et peuvent être modifiées sans préavis
 Les Manitou présentés dans cette brochure peuvent comporter des équipements optionnels

Portée à hauteur maximum : 0,64 m



Suivant Norme EN 1459 annexe B

MLT 523 Turbo	
A	1200
B	2220
C	1080
C1	1016
D	4205
D1	4141
D2	3590
E	5405
F	1500
F1	1500
G	305
G1	355
G2	325
I	905
J	865
K	1020
L	45
N	1410
O	125
P2	39°
P3	31°
R	2945
S	6490
T	3000
U1	2010
U2	2300
V	4100
V1	1100
V2	3100
W	1810
Y	11.8°
Z	120.4°

(mm)

