

MANISCOPIC

MHT 10160 L

Turbo

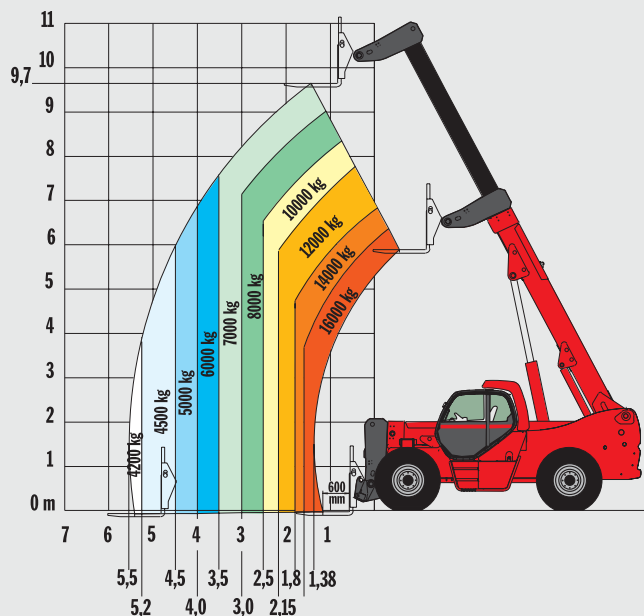
- Capacité nominale : 16000 kg
- Hauteur de levage : 9,70 m
- Portée avant maximum : 5,50 m
- Moteur 170 cv
- 4 roues motrices et directrices
- Transmission hydrostatique
- Correcteur de dévers 10°/10°



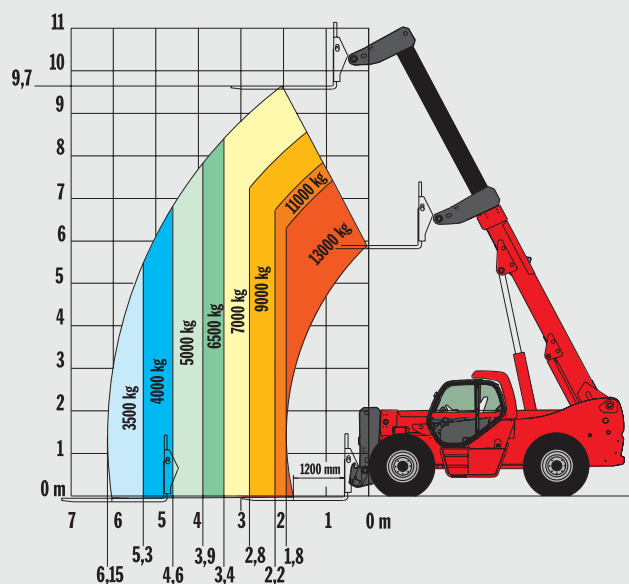
 **MANITOU**

MHT 10160 L TURBO

ABAQUE CDG 600 MM



ABAQUE CDG 1200 MM



MOTEUR

Diesel MERCEDES OM 904 LA Turbo – Intercooler – Air/Air

Capacité : 4 cylindres / 4250 cm³
 Puissance (ISO/TR 14396) : 170 cv / 125 kw
 Régime nominal : 2300 Tr/mn
 Couple maxi à 1200 tr/mn : 660 Nm

Injection électronique (4 pompes à injection et 4 injecteurs)
 Ventilateur : Aspirant
 Refroidissement : Eau
 Radiateur pour l'eau, avec ventilateur double vitesse hydraulique (2000 à 3000 tr/mn)

Norme anti-pollution : EUR2
 Filtre à air (type / micron) : Cartouche/3
 Voltage : 12 Volts
 Capacité batterie : 120 Ah

CAPACITÉ / HAUTEUR DE LEVAGE

CdG	à 600mm	à 1200 mm
Capacité nominale de charge :	16000 kg	13000 kg
Capacité à hauteur max. :	7000 kg	7000 kg
Capacité à portée avant max. :	4200 kg	3500 kg
Hauteur de levage :	9,70 m	9,70 m

Portée avant maximum : (au devant des roues)	5,50 m	6,15 m
---	--------	--------

TRANSMISSION

Transmission Hydrostatique **REXROTH**

Pompe hydrostatique à débit variable :	125 cm ³
Moteur hydrostatique à cylindrée variable :	160 cm ³
Inverseur de marche :	Electromagnétique
Différentiel central :	OUI

Boîte mécanique à 2 vitesses avant et arrière :	
vitesse lente :	10 km/h
vitesse rapide :	25 km/h

SYSTEME HYDRAULIQUE

Pompe principale : Piston Load Sensing Haute pression

Capacité :	75 cm ³
Pression de service max. :	350 bar
Débit :	170 L/mn
Débit maxi sur ligne accessoire (à 350 bar) :	140 L/mn

Pompe de direction :

Type :	Load Sensing
Pression de service max. :	210 bar

Pompe circuit d'assistance au freinage :

Type :	REXROTH
Capacité :	25,7 cm ³
Pression de service max. :	40 bar
Débit :	59 L/mn

Radiateur pour huile :

2 ventilateurs en continu
 2 ventilateurs à déclenchement automatique

Distributeur : hydraulique proportionnel REXROTH à gros débit (280 à 300 L/mn) à 4 éléments à centres fermés

Commandes : Mono-levier à commande proportionnelle hydraulique avec 3 combinaisons de mouvements :

- 1 - Levage / Cavage
- 2 - Télescopage / Accessoire
- 3 - Levage / Télescopage

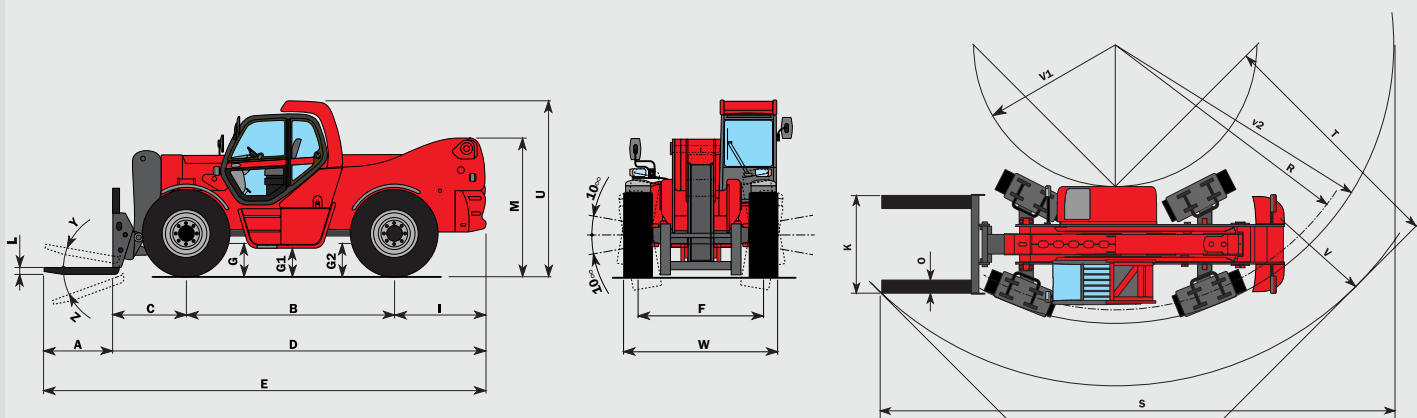
Flexibles :

Type TP en tube avec liaisons par flexibles souples haute pression

Degré de filtration (micron) :

Aspiration :	250 mic.
Retour :	10 mic.
Réservoir filtration air :	10 mic.

DIAGRAMMES



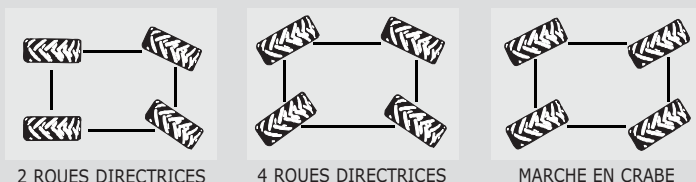
A	B	C	D	E	F	G	G1	G2	I	K	L	M	O	R	S	T	U	V	V1	V2	W	Y	Z
1500	3650	1335	6605	8105	2000	685	445	685	1620	2000	80	2300	200	5445	10345	4255	2935	6810	2870	5685	2500	12°	105°

PONTS

Ponts OMCI Heavy Duty (type stacker)
Bain d'huile avec réduction épicycloïdale avec 3 satellites
Vérins de direction intégrés à double effet en position haute

Correcteur de dévers : 10° / 10° sur pont avant.

3 modes de direction :



FREINAGE

Type : Multidisque à bain d'huile
Type de commande : Hydraulique
Sur pont : Avant + Arrière

Frein de parc sur les 2 ponts :
Hydraulique multidisque à bain d'huile à commande négative.

PNEUMATIQUES

- Modèle : 16.00 R25 XRB
- Pression : 10 bar
- Effort de traction : 15500 daN

TEMPS DE CYCLE TELESCOPIQUE

Levée du télescope à vide : 25 sec
Descente du télescope à vide : 17 sec
Sortie du télescope intérieur à vide : 14 sec
Rentrée du télescope intérieur à vide : 11 sec

FOURCHES

Équipement standard TFF 10 750, fourches à œil
Dimensions : 200 x 80 x 1500 mm
Masse des fourches : 560 kg

POIDS

Masse du véhicule sans équipement : 22300 kg
Masse totale avec équipement à vide : 23615 kg
Masse totale avec équipement en charge : 39615 kg

Charge sur essieu avec équipement standard (à vide)

Sur essieu avant, télescope rentré : 9 430 kg
Sur essieu arrière, télescope rentré : 14185 kg

Charge sur essieu avec équipement standard (en charge)

Sur essieu avant, télescope rentré : 34200 kg
Sur essieu arrière, télescope rentré : 5415 kg

CAPACITÉ RESERVOIRS

Circuit de refroidissement : 16 L
Huile moteur : 8,1 L
Huile hydraulique équipement : 290 L
Carburant : 200 L

EQUIPEMENTS STANDARDS

- Cabine ROPS-FOPS
- Siège GRAMMER
- Essuie-glace avant et arrière
- Feux de circulation routière
- Girophare
- Rétroviseur gauche
- Système de sécurité avec blocage automatique des mouvements aggravants
- Clapets de sécurité sur vérins
- Chauffage

OPTIONS

- Air conditionné
- Siège pneumatique
- Essuie-glace sur toit
- Rétroviseur interne

MHT 10160 L TURBO

MHT 10160 L TURBO



ACCESSOIRES OPTIONNELS



Pince à pneus



Benne



Plate-forme porte-vérins

ETUDE ET ADAPTATION D'ÉQUIPEMENTS SUR DEMANDE

Les spécifications portées n'engagent pas le constructeur et peuvent être modifiées sans préavis.
Les Manitou présentés dans cette brochure peuvent comporter des équipements optionnels.



MANITOU BF
B.P. 249 - 44158 Ancenis Cedex France - Tél. : 33 (0) 2 40 09 10 11
Fax commercial france : 02 40 09 10 96 / Export : 33 2 40 09 10 97
www.manitou.com

700017FR

