

# MANISCOPIC

# MHT 10120 L

Turbo

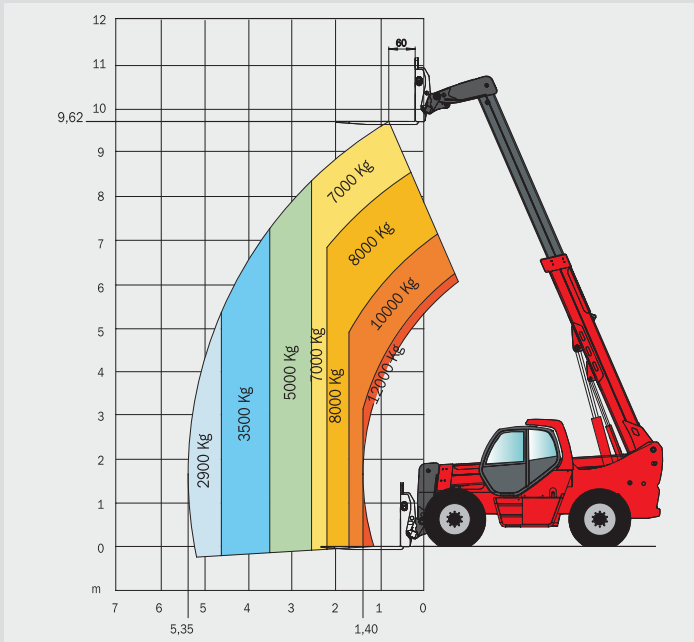
- Capacité nominale : 12000 kg
- Hauteur de levage : 9,62 m
- Moteur : 177 cv
- 4 roues motrices et directrices
- Souplesse de la transmission hydrostatique
- Correcteur de dévers 10°/10°



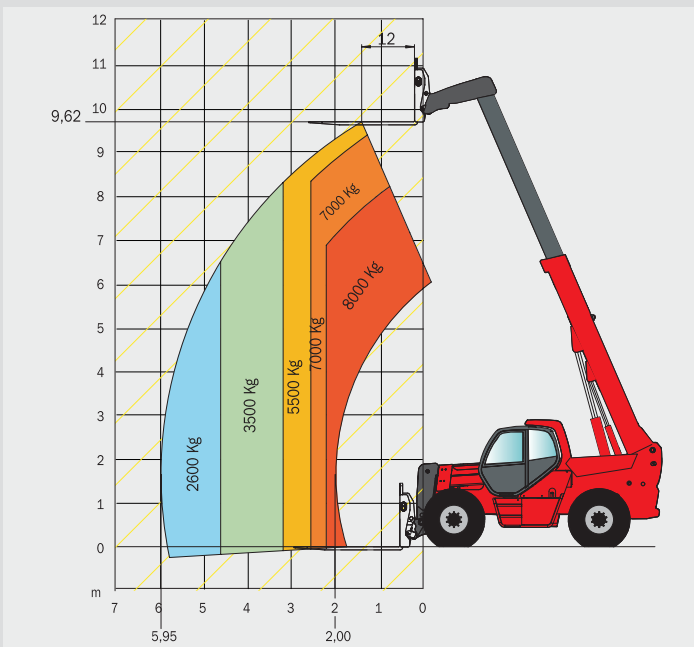
 **MANITOU**

# MHT 10120 L TURBO

## ABAQUE CDG 600 MM



## ABAQUE CDG 1200 MM



## MOTEUR

Diesel MERCEDES OM 904 LA Turbo – Intercooler – Air/Air

Capacité : 4 cylindres / 4250 cm<sup>3</sup>  
 Puissance (ISO/TR 14396) : 177 cv / 130 kw  
 Régime nominal : 2200 Tr/mn  
 Couple maxi à 1200 tr/mn : 675 Nm

Injection électronique (4 pompes à injection et 4 injecteurs)  
 Ventilateur : Aspirant  
 Refroidissement : Eau  
 Radiateur pour l'eau, avec ventilateur double vitesse hydraulique (2000 à 3000 tr/mn)

Norme anti-pollution : EUR2  
 Filtre à air (type / micron) : Cartouche/3  
 Voltage : 12 Volts  
 Capacité batterie : 120 Ah

## CAPACITÉ / HAUTEUR DE LEVAGE

	à 600 mm	à 1200 mm
CdG		
Capacité nominale de charge :	12000 kg	8000 kg
Capacité à hauteur max. :	7000 kg	5500 kg
Capacité à portée avant max. :	2900 kg	2600 kg
Hauteur de levage :	9,62 m	9,62 m
Portée avant maximum : (au devant des roues)	5,35 m	5,95 m

## TRANSMISSION

Transmission Hydrostatique **REXROTH**

Pompe hydrostatique à débit variable : 71 cm<sup>3</sup>  
 Pompe hydrostatique à cylindrée variable : 140 cm<sup>3</sup>  
 Inverseur de marche : Electromagnétique  
 Différentiel central : NON

Boîte mécanique à 2 vitesses avant et arrière :  
 vitesse lente : 10 km/h  
 vitesse rapide : 25 km/h

## SYSTEME HYDRAULIQUE

**Pompe principale** : Piston Load Sensing Haute pression

Capacité : 75 cm<sup>3</sup>  
 Pression de service max. : 350 bar  
 Débit : 165 L/mn  
 Débit maxi sur ligne accessoire (à 350 bar) : 140 L/mn

**Pompe de direction** :

Type : Load Sensing  
 Pression de service max. : 180bar

**Pompe circuit d'assistance au freinage** :

Type : **REXROTH**  
 Capacité : 18,7 cm<sup>3</sup>  
 Pression de service max. : 40 bar  
 Débit : 41 L/mn

**Radiateur pour huile** :

2 ventilateurs en continu  
 2 ventilateurs à déclenchement automatique

**Distributeur** : hydraulique proportionnel REXROTH à gros débit (280 à 300 L/mn) à 4 éléments à centres fermés

**Commandes** : Mono-levier à commande proportionnelle hydraulique avec 3 combinaisons de mouvements :

- 1 - Levage / Cavage
- 2 - Télescopage / Accessoire
- 3 - Levage / Télescopage

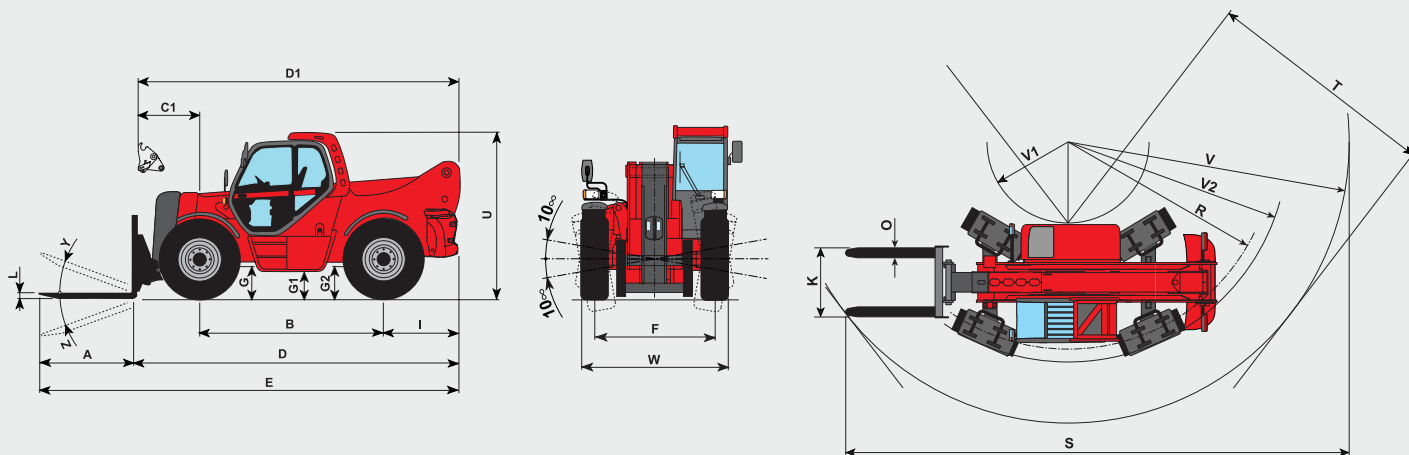
**Flexibles** :

Type TP en tube avec liaisons par flexibles souples haute pression

**Degré de filtration (micron)** :

Aspiration : 250 mic.  
 Retour : 10 mic.  
 Réservoir filtration air : 10 mic.

## DIAGRAMMES



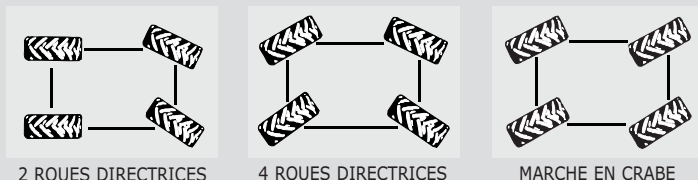
A	B	C	D	E	F	G	G1	G2	I	K	L	M	O	R	S	T	U	V	V1	V2	W	Y	Z
1800	3300	1115	5950	7750	1956	550	445	550	1425	1430	70	2300	200	4233	9205	4615	2900	5868	1690	4528	2400	20°	115°

### PONTS

Ponts HURTH  
Bain d'huile avec réduction épicycloïdale avec 3 satellites  
Vérins de direction intégrés à double effet en position haute

Correcteur de dévers : 10° / 10° sur pont avant.

3 modes de direction :



### FREINAGE

Type : Multidisque à bain d'huile  
Type de commande : Hydraulique  
Sur pont : Avant + Arrière

Frein de parc sur pont Avant.  
Hydraulique multidisque à bain d'huile à commande négative.

### PNEUMATIQUES

- Modèle : 17,5 - 25  
- Pression : 7 bar  
- Effort de traction : 11300 daN

### TEMPS DE CYCLE TELESCOPIQUE

Levée du télescope à vide : 13 sec  
Descente du télescope à vide : 9 sec

Sortie du télescope intérieur à vide : 14,5 sec  
Rentrée du télescope intérieur à vide : 9 sec

### FOURCHES

Équipement standard TFF 10 750, fourches à œil  
Dimensions : 200 x 80 x 1500 mm  
Masse des fourches : 560 kg

### POIDS

Masse du véhicule sans équipement : 15990 kg  
Masse totale avec équipement à vide : 17000 kg  
Masse totale avec équipement en charge : 29000 kg

Charge sur essieu avec équipement standard (à vide)  
sur essieu avant, télescope rentré : 6350 kg  
sur essieu arrière, télescope rentré : 10650 kg

Charge sur essieu avec équipement standard (en charge)  
Sur essieu avant, télescope rentré : 25000 kg  
Sur essieu arrière, télescope rentré : 4000 kg

### CAPACITÉ RESERVOIRS

Circuit de refroidissement : 16 L  
Huile moteur : 8,1 L  
Huile hydraulique équipement : 290 L  
Carburant : 200 L

### EQUIPEMENTS STANDARDS

- Cabine ROPS-FOPS
- Siège GRAMMER
- Essuie-glace avant et arrière
- Feux de circulation routière
- Girophare
- Rétroviseurs gauche et droit
- Système de sécurité avec blocage automatique des mouvements aggravants
- Clapets de sécurité sur vérins
- Chauffage

### OPTIONS

- Air conditionné
- Siège pneumatique
- Essuie-glace sur toit
- rétroviseur interne

# MHT 10120 L TURBO

# MHT 10120 L TURBO



## ACCESSOIRES OPTIONNELS



Pince à pneus



Benne



Plate-forme porte-vérins

## ETUDE ET ADAPTATION D'ÉQUIPEMENTS SUR DEMANDE

Les spécifications portées n'engagent pas le constructeur et peuvent être modifiées sans préavis.  
Les Manitou présentés dans cette brochure peuvent comporter des équipements optionnels.



**MANITOU BF**  
B.P. 249 - 44158 Ancenis Cedex France - Tél. : 33 (0) 2 40 09 10 11  
Fax commercial france : 02 40 09 10 96 / Export : 33 2 40 09 10 97  
www.manitou.com

700016FR

