

Un chariot de parc stable et sûr

- Capacité 3000 kg
- Hauteur de levée de 3 m à 7 m



MC 30 : Un chariot de parc stable et sûr

Spécialisé dans la manutention sur parc extérieur, le MC 30 facilite la gestion de votre aire de stockage. Vous réalisez en toute quiétude la manutention et le stockage de charges jusqu'à 3 Tonnes, y compris sur des sols non stabilisés.



• La solution MANITOU pour la manutention courante en extérieur

Utile pour le chargement des camions, le stockage proche ou éloigné sur parc, le MC 30 simplifie la vie de l'opérateur grâce à ses caractéristiques particulières : voie large pour une meilleure stabilité, garde au sol importante pour le franchissement de bordures ou autres, mât robuste à visibilité totale pour la sécurité, accès cabine rapide et sûr, commandes ergonomiques pour une meilleure prise en main, et vitesse de déplacement élevée (24 km/h) pour une meilleure efficacité. De plus, grâce à l'extrême stabilité du MC 30, l'opérateur peut accéder en toute tranquillité aux endroits les plus instables du site et y entreposer rapidement son chargement.

• L'expérience d'une manutention à multiples facettes

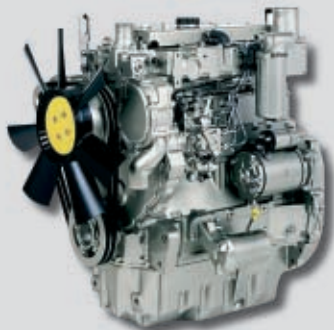
Déjà largement plébiscité pour ses performances incomparables le MC 30 s'adapte à tout type de manutention : dans les allées étroites il fait preuve d'une maniabilité incroyable grâce à son rayon de braquage court ; pour le stockage en hauteur il peut être équipé de mât jusqu'à 7 mètres ; pour traverser des endroits difficiles sur parc il dispose du blocage de différentiel hydraulique en standard.



Le MC 30 est un chariot indispensable quelle que soit votre activité.

• L'assurance d'une conception robuste

Le MC 30, et plus largement, la gamme MC, est le fruit d'un dialogue permanent entre le bureau d'études MANITOU et les utilisateurs. Les composants ont été étudiés pour répondre parfaitement aux conditions exigeantes d'utilisation de ces chariots.



Le moteur Perkins 1104 C 44 – 4 cylindres à injection directe a été choisi pour ses performances et sa fiabilité. Il développe 84 cv/61.5 kW à un régime nominal de 2200 tr/mn et est conforme à la norme Euro 2. De plus, le MC 30 est équipé d'une transmission à convertisseur de couple et d'une boîte de vitesses 4 rapports de choisir entre motricité ou vitesse de déplacement selon la configuration de travail.

• L'intérêt d'une maintenance aisée

La maintenance faisant partie de la vie d'un chariot de manutention, l'opérateur bénéficie d'un accès intégral au groupe moteur pour lui faciliter le contrôle et la maintenance.

La qualité de conception du MC 30 limite les risques d'immobilisation, prolonge la durée de vie du chariot et contribue à réduire les coûts d'entretien.



La gamme MC comprend des modèles de 3 à 7 tonnes.

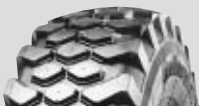




Mâts à galets MC 30

MÂTS		LEVÉE TOTALE SUR FOURCHES (mm)	HORS TOUT MÂT REPLIÉ (mm)	LEVÉE LIBRE (mm)	HORS TOUT MÂT DÉPLOYÉ (mm)	HAUTEUR A CAPACITÉ MAXI (mm)		CAPACITÉ A HAUTEUR MAXI (kg)		INCLINAISON DU MÂT AV/AR
						Avec TDL	Sans TDL	Avec TDL	Sans TDL	
						DUPLEX VISIBILITÉ TOTALE	3.00 m	3030	2460	
	3.30 m	3330	2460	130	4345	3300	3000	3000	6°/12°	
	3.70 m	3730	2715	130	4745	3700	3000	3000	6°/12°	
	4.00 m	4030	2905	130	5045	4000	3000	3000	6°/12°	
	4.50 m	4530	3155	130	5545	4000	2800	2900	6°/12°	
	5.00 m	5030	3405	130	6045	4000	2400	2600	6°/12°	
DUPLEX LEVÉE LIBRE	3.00 m	3040	2305	1383	3962	3000	3000	3000	6°/12°	
	3.30 m	3340	2455	1533	4262	3300	3000	3000	6°/12°	
	3.50 m	3540	2555	1633	4462	3500	3000	3000	6°/12°	
	3.70 m	3740	2715	1793	4662	3700	3000	3000	6°/12°	
	4.00 m	4040	2905	1983	4962	4000	3000	3000	6°/12°	
TRIPLEX VISIBILITÉ TOTALE	5.50 m sans levée libre	5545	2985	-	6655	4000	1900	2100	6°/10°	
TRIPLEX LEVÉE LIBRE	3.70 m	3740	2460	1283	4662	3700	3000	3000	6°/12°	
	4.00 m	4040	2460	1383	4962	4000	3000	3000	6°/12°	
	4.30 m	4340	2460	1533	5262	4000	2900	3000	6°/12°	
	4.70 m	4740	2555	1633	5662	4000	2600	2800	6°/12°	
	5.00 m	5040	2715	1793	5962	4000	2400	2600	6°/12°	
	5.50 m	5540	2905	1983	6462	4000	1900	2100	6°/12°	
	6.00 m	6040	3155	2233	6962	4000	1600	1800	6°/12°	
	6.50 m	6540	3405	2483	7462	4000	1200	1350	6°/12°	
	7.00 m	7040	3655	2733	7962	4000	900	1000	6°/12°	

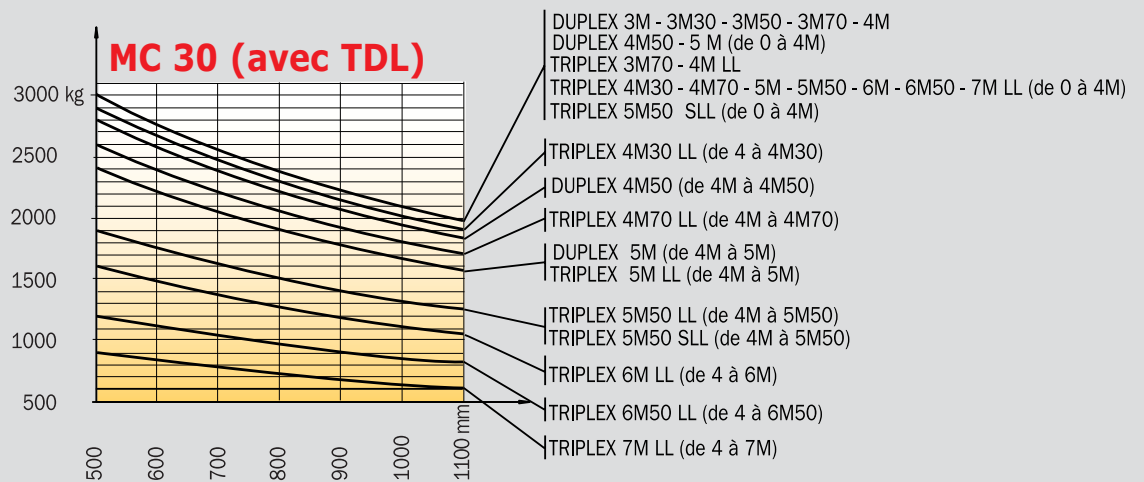
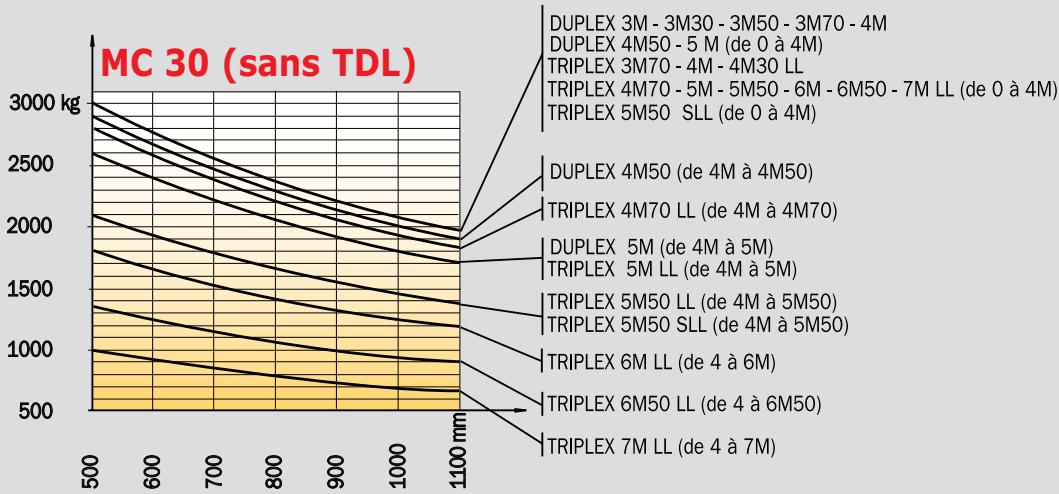
Mâts à glissières MC 30

MÂTS		LEVÉE TOTALE SUR FOURCHES (mm)	HORS TOUT MÂT REPLIÉ (mm)	LEVÉE LIBRE (mm)	HORS TOUT MÂT DÉPLOYÉ (mm)	HAUTEUR A CAPACITÉ MAXI. (mm)		CAPACITÉ A HAUTEUR MAX. (kg)		INCLINAISON DU MÂT AV/AR
						Avec TDL	Sans TDL	Avec TDL	Sans TDL	
						DUPLEX VISIBILITÉ TOTALE	3,00 m	3045	2555	
	3.60 m	3645	2855	-	4655	3600	2700	3000	6°/10°	
	4.00 m	4045	3055	-	5055	4000	2700	3000	6°/10°	
	4.50 m	4545	3405	-	5655	4000	2410	2700	6°/10°	
TRIPLEX VISIBILITÉ TOTALE	4.50 m	4545	2470	-	5470	4500	2410	2700	6°/10°	
	5.40 m	5445	2860	-	6460	3600	1600	1750	6°/10°	
	6,75 m	6795	3330	-	7830	4500	900	1000	6°/10°	
TRIPLEX LEVÉE LIBRE	4.55 m	4595	2320	1450	5420	1450	2410	2700	6°/10°	

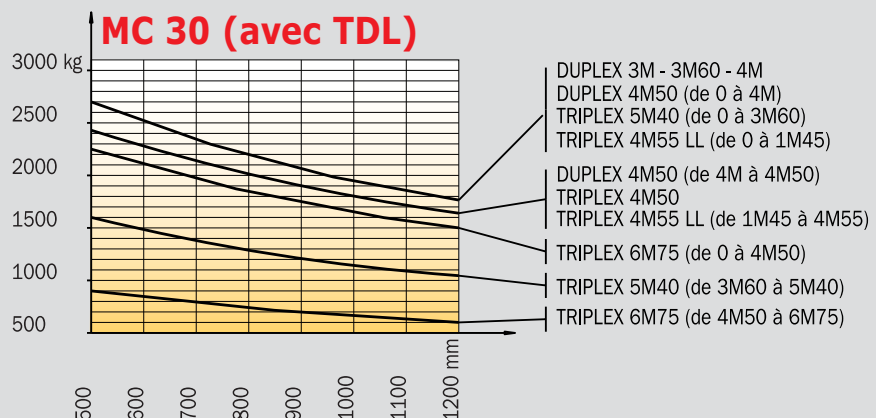
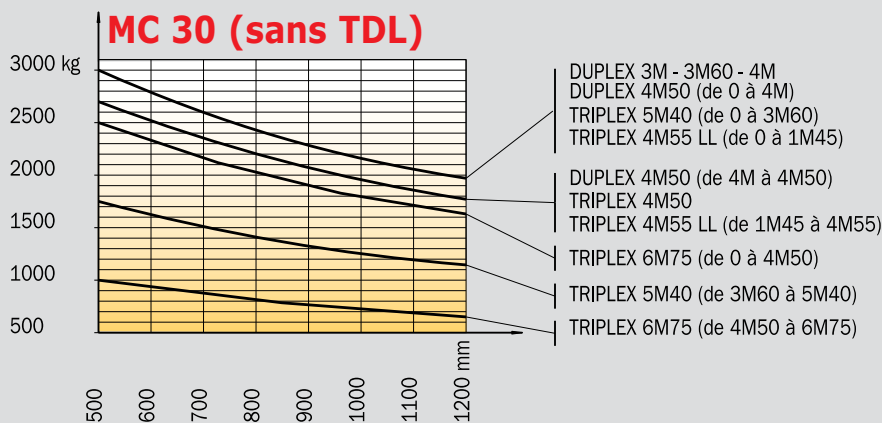
Pneumatiques MC 30

Monte standard		Monte option		
AV	AR	AV	AR	
Pneus mixtes	Pneus industriels	Pneus agraires	Pneus industriels	Pneus industriels
14,5 R 20 MPT 80 Tubeless 18 PR - 143 G/J	10 R 17.5 134 M G291	375/75 R 20 XM 27 Tubeless 155 A2/142 B	10 R 17.5 LDR Tubeless 134/132 L	10 R 17.5 LSR Tubeless 134/132 L
Largeur pneu (mm)				
350	250	385	262	262
Largeur hors tout au pneu (mm)				
1900	1815	1935	1827	1827
				

Abaques Mâts à galets MC 30




Abaques Mâts à glissières MC 30




MC 30


 **Capacité de levage**3000 kg
à 500 mm du talon des fourches


 **Hauteur de levage standard :**3,70 m
Vitesse à vide / en charge (en m/s)
Levée0,57/0,54
Descente0,48/0,50


 **Pneumatiques**
Avant14,5 R 20 MPT 80
Tubeless 18 PR 143 G/J
Arrière10 R 17,5 134 M G 291


 **Fourches (mm)**
Longueur1200
Largeur x épaisseur125x40

 **Freins hydrauliques multidisques à bain d'huile**

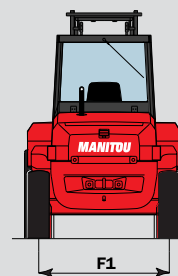
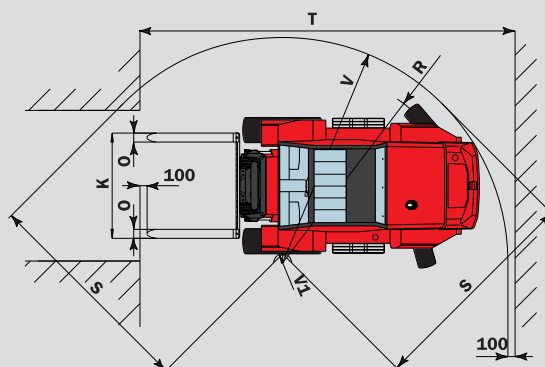
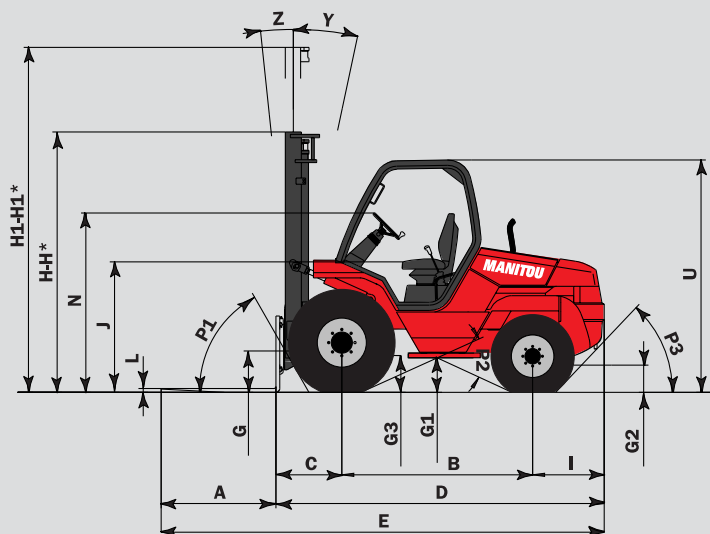
 **Moteur PERKINS**
Type1104C 44
Cylindrée4 cyl. 4400 cm³
Régime nominal2200 tr/mn
Puissance à 2300 t/mn61,5 Kw (84 cv)
(ISO/TR 14396)
Couple maxi302 Nm à 1400 tr/mn
Injection directe
Refroidissement par eau

 **Transmission**convertisseur de couple
Inverseur de marche électro-hydraulique
4 vitesses avant et arrière
Vitesse de déplacement maxi24 km/h
Blocage de différentiel hydraulique

 **Hydraulique**
Pompe principale à engrenages :
Pression/débit185 bar/89 l./mn
Diviseur de débit prioritaire
pour la direction :128 bar/89 l./mn

 **Capacités**
Système de refroidissement13 l
Huile moteur8,5 l
Huile hydraulique64 l
Huile transmission15,5 l
Carburant85 l

 **Poids (avec mât standard et fourches)**5090kg



	Mât à Galets	Mât à Glissières
A	1200	1200
B	1995	1995
C	697	715
D	3442	3460
E	4642	4660
F	1550	1550
F1	1564	1564
G	425	385
G1	385	385
G2	300	300
G3	380	380
H	2715	2855
H1	4745	4655
H*	2205	3055
H1*	4662	4055
I	750	750
J	1400	1400
K	1470	1320
L	40	45
N	1880	1880
O	125	125
P1	60,5°	60,5°
P2	49°	49°
P3	46,5°	46,5°
R	2910	2910
S	3060	3060
T	5030	5285
U	2460	2460
V	3210	3210
V1	300	300
W	1900	1900
Y	12°	10°
Z	6°	6°

mm

Équipement standard

- Transmission à convertisseur de couple
- Protège conducteur avec pare-brise avant et vitre arrière teintés
- Siège en Skai
- Essuie glace AV et AR
- Rétroviseur extérieur gauche
- Inverseur de marche au volant
- Blocage de différentiel hydraulique
- Amortisseur de charge
- ...

Options

- Cabine fermée avec vitres teintées et chauffage
- Essuie glace AV et AR, lave glace AV
- Gyrophare
- Avertisseur sonore de marche AR
- Eclairage route
- Eclairage de travail
- Mâts à glissières
- Accessoires divers tels que godets, TDL, pinces etc...

Les spécifications portées n'engagent pas le constructeur et peuvent être modifiées sans préavis.
Les Manitu présentés dans cette brochure peuvent comporter des équipements optionnels.

Manitou, leader mondial de la manutention tout terrain

MANITOU, inventeur du chariot élévateur tout terrain, propose aujourd'hui avec ses différentes gammes de produits des solutions adaptées aux besoins de chaque utilisateur :



Chariots à déport de charge
MANISCOPIC

Chariots à mât tout terrain et semi-industriels
MANITOU

Nacelles élévatrices de personnes
MANIACCESS

Chariots compacts télescopiques
Twisco

Chariots embarqués
MANITRANSIT

Chargeuse pelleuse à bras télescopique
MANIHOE

Chargeuses articulées et à bras pivotant
MANILOADER

Transpalettes et gerbeurs
MANILEC



Les spécifications portées n'engagent pas le constructeur et peuvent être modifiées sans préavis.
Les Manitou présentés dans cette brochure peuvent comporter des équipements optionnels.

Un réseau de spécialistes à votre service

Avec un réseau de 500 points de distribution dans plus de 100 pays, Manitou dispose d'un service de qualité s'appuyant sur la compétence de 2000 techniciens formés aux produits Manitou et à votre écoute pour vous apporter entière satisfaction.

MANITOU BF

B.P. 249 - 44158 Ancenis Cedex France - Tél. : 33 (0) 2 40 09 10 11
Fax commercial france : 02 40 09 10 96 / Export : 33 2 40 09 10 97
www.manitou.com

700128FR - BE 100 Ind C